

CONTOUR SHOWER STOOL



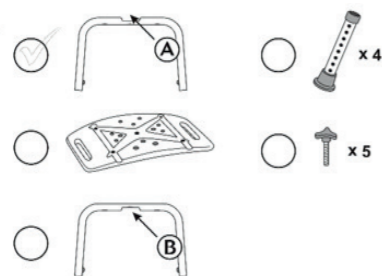
ATLANTIS
BATHROOMSOLUTIONS

FOR YOUR SAFETY AND COMFORT

Contour shower stool without backrest

Parts

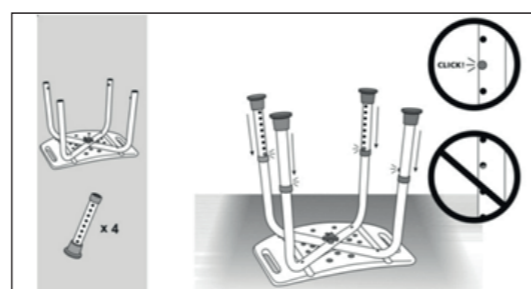
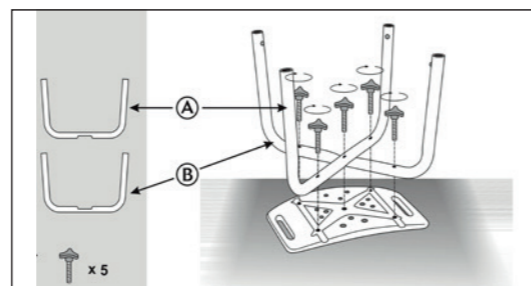
Seat x 1
Leg frames x 2 (A + B)
Leg extensions x 4
35mm screws x 5



USER INSTRUCTIONS

1. Place leg frame (B) in the seat groove, and place leg frame (A) on top.
2. After both leg frames have been properly positioned place and tighten center screw, fixing both leg frames to the seat.
3. Place screws into remaining four holes to secure the leg frames to the seat.
4. Insert extension legs into leg frames. To adjust height push the adjustment button in and line up with desired hole.

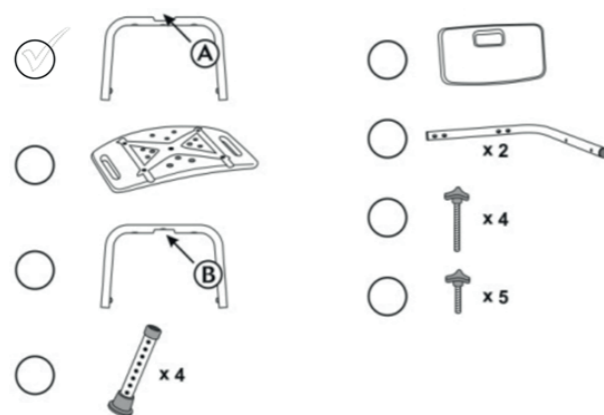
Make sure all legs are adjusted to the same height. Snap buttons must fully protrude through the adjustment hole of each leg extension to ensure a positive lock.



Contour shower stool with backrest

Parts

Seat x 1
Backrest x 1
Leg frames x 2 (A + B)
L-Shaped Tubes x 2
Leg extensions x 4
Short (35mm) screws x 5
Long (56mm) screws x 4



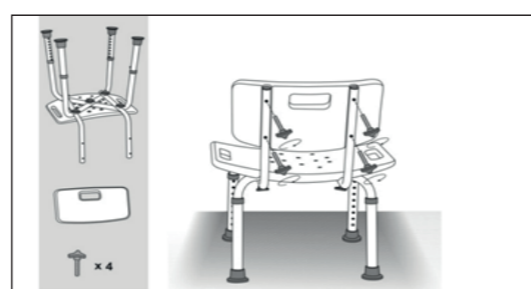
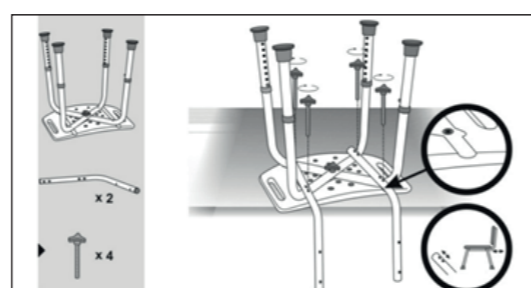
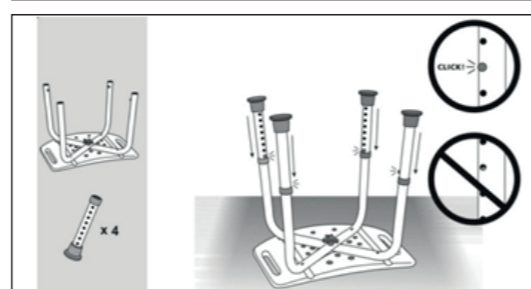
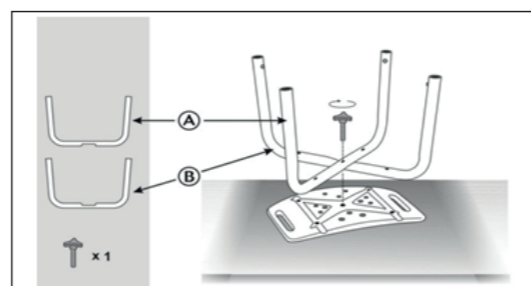
USER INSTRUCTIONS

1. Place leg frame (B) in the seat groove, and place leg frame (A) on top.
2. After both leg frames have been properly positioned place and tighten center screw, fixing both leg frames to the seat. A short (35mm) screw should be used.
Do not use a long (56mm) screw to fix the leg frames to the seat, as it will damage the seat.
3. Place L-shaped tubes over the leg frames so that the holes match up. Insert four long (56mm) screws into the holes and tighten.
4. Place the seat on its side. Use four short (35mm) screws to attach the seat back to the L-shaped tubes.
5. Insert extension legs into leg frames. To adjust height push adjustment button in and line up with desired hole.

Make sure all legs are adjusted to the same height. Snap buttons must fully protrude through the adjustment hole of each leg extension to ensure a positive lock.

CARE AND MAINTENANCE

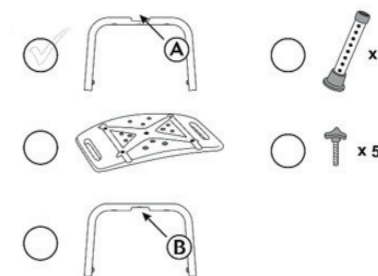
Clean with mild cleanser, wipe dry.



Contour douchekruk zonder rugleuning

Onderdelen

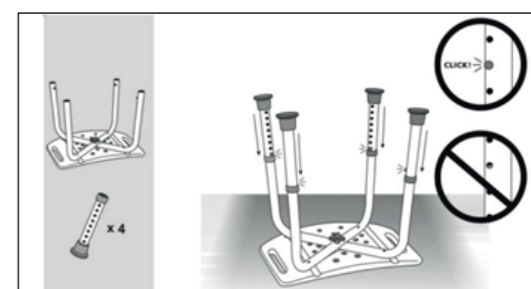
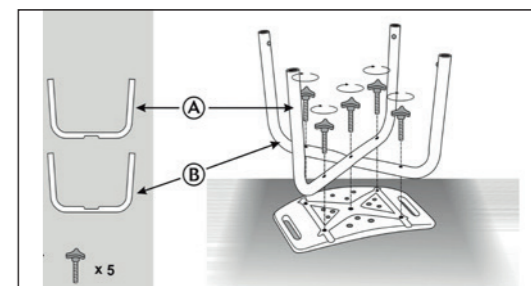
Zitting x 1
Poten x 2 (A + B)
Telescooppoten x 4
35mm schroeven x 5



MONTAGE

1. Plaats poot (B) in de groef van de zitting, en plaats poot (A) er bovenop.
2. Nadat beide poten goed zijn uitgelijnd, de middelste schroef monteren en stevig vastdraaien, zodat beide poten aan de zitting vastzitten.
3. Breng schroeven aan in de vier overige gaten zodat de poten goed aan de zitting vastzitten.
4. Steek de telescooppoten in de poten. Om de hoogte te verstellen, de instelknop indrukken en op één lijn brengen met het gewenste gat.

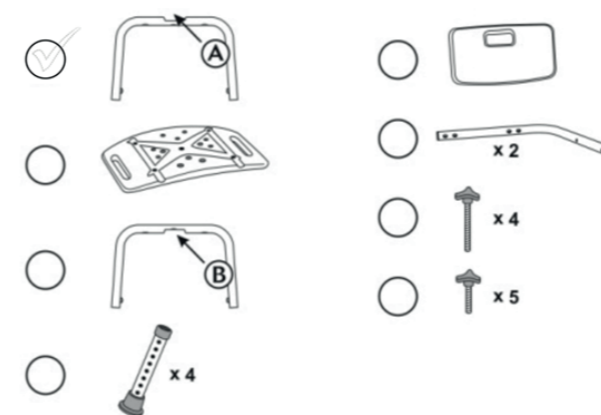
Zorg ervoor dat alle poten zijn ingesteld op dezelfde hoogte. De instelknoppen moeten volledig door het instelgat van elke telescooppoot uitsteken om een positieve vergrendeling te garanderen.



Contour douchekruk met rugleuning

Onderdelen

Zitting x 1
Rugleuning x 1
Poten x 2 (A + B)
L-vormige buizen x 2
Telescooppoten x 4
Korte (35 mm) schroeven x 5
Lange (56mm) schroeven x 4



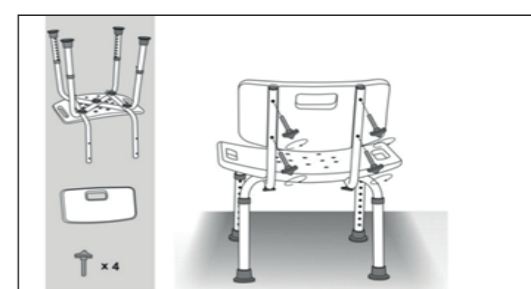
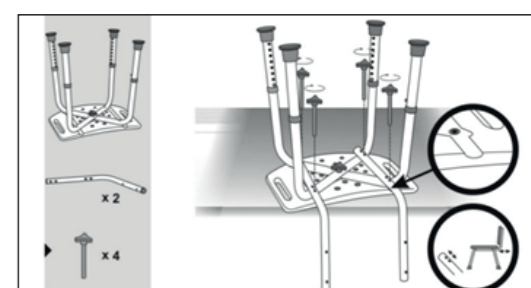
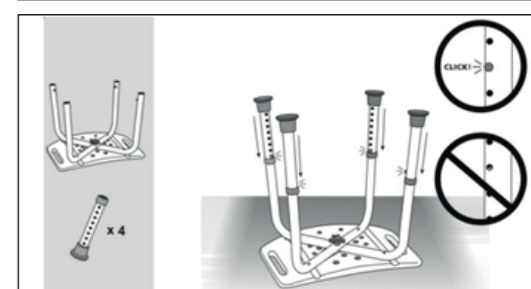
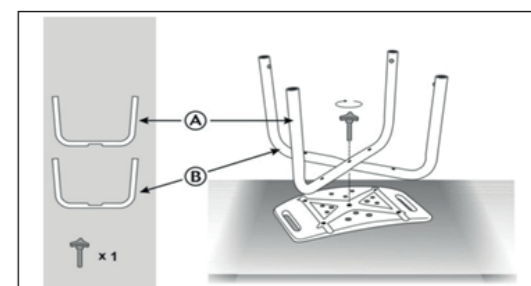
MONTAGE

1. Plaats poot (B) in de groef van de zitting, en plaats poot (A) er bovenop.
2. Nadat beide poten goed zijn uitgelijnd, de middelste schroef monteren en stevig vastdraaien, zodat beide poten aan de zitting vastzitten.
Gebruik geen lange (56mm) schroef om de poten aan de zitting te bevestigen omdat de zitting hierdoor beschadigd wordt.
3. Plaats L-vormige buizen over de poten, zodat de gaten zijn uitgelijnd. Monteer vier lange (56mm) schroeven in de gaten en draai deze vast.
4. Leg de zitting op zijn kant. Gebruik vier korte (35 mm) schroeven om de rugleuning aan de L-vormige buizen te bevestigen.
5. Steek de telescooppoten in de poten. Om de hoogte in te stellen de instelknop indrukken en op het gewenste gat uitlijnen.

Zorg ervoor dat alle poten zijn ingesteld op dezelfde hoogte. De instelknoppen moeten volledig door het instelgat van elke telescooppoot uitsteken om een positieve vergrendeling te garanderen.

VERZORGING EN ONDERHOUD

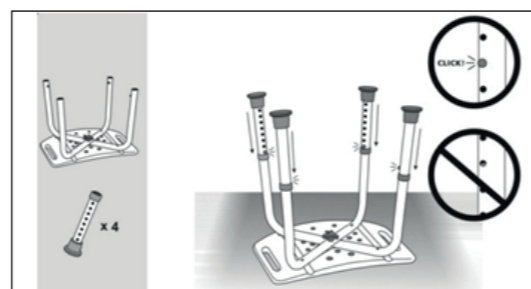
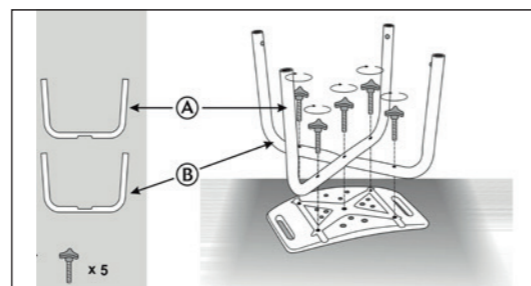
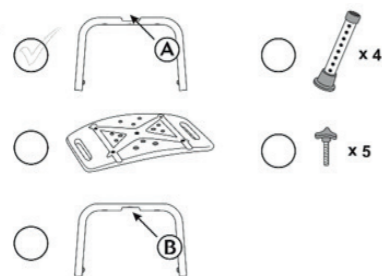
Schoonmaken met een mild reinigingsmiddel, daarna droogvegen.



Tabouret de douche Contour sans dossier

Pièces

Assise x 1
Pieds x 2 (A + B)
Pieds télescopiques x 4
Vis 35 mm x 5



MONTAGE

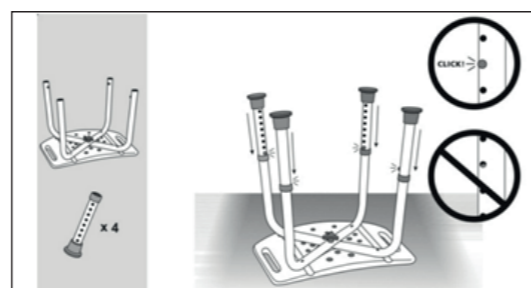
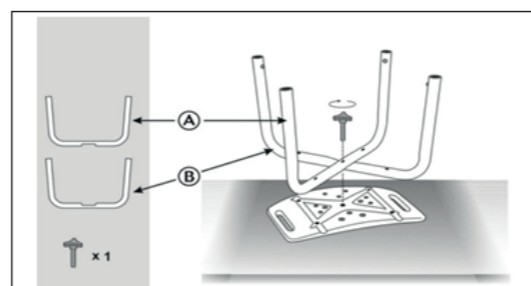
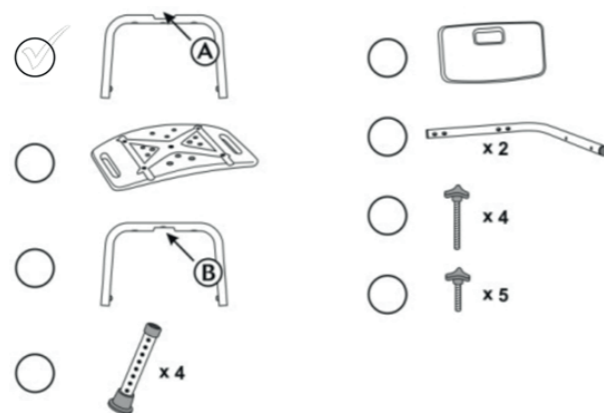
1. Placez le pied (B) dans la fente de l'assise, et posez le pied (A) dessus.
2. Après avoir aligné soigneusement les deux pieds, montez la vis centrale et serrez-la solidement, de sorte que les deux pieds soient fixés à l'assise.
3. Introduisez les vis dans les quatre autres trous pour fixer solidement les pieds à l'assise.
4. Introduisez les pieds télescopiques dans les pieds. Pour ajuster la hauteur, appuyez sur le bouton de réglage et alignez sur le trou désiré.

Veillez à ce que tous les pieds soient réglés à la même hauteur. Les boutons de réglage doivent sortir entièrement du trou de réglage de chaque pied télescopique pour garantir un verrouillage positif.

Tabouret de douche Contour avec dossier

Pièces

Assise x 1
Dossier x 1
Pieds x 2 (A + B)
Tubes en L x 2
Pieds télescopiques x 4
Vis courtes (35 mm) x 5
Vis longues (56 mm) x 4



USER INSTRUCTIONS

1. Placez le pied (B) dans la fente de l'assise, et posez le pied (A) dessus.
2. Après avoir aligné soigneusement les deux pieds, montez la vis centrale et serrez-la solidement, de sorte que les deux pieds soient fixés à l'assise.
N'utilisez pas de vis longue (56 mm) pour fixer les pieds à l'assise car cela endommagerait l'assise.
3. Placez les tubes en L sur les pieds, de sorte que les trous soient alignés. Montez quatre vis longues (56 mm) dans les trous et serrez-les.
4. Posez l'assise sur le côté. Utilisez quatre vis courtes (35 mm) pour fixer le dossier aux tubes en L.
5. Introduisez les pieds télescopiques dans les pieds. Pour ajuster la hauteur, appuyez sur le bouton de réglage et alignez sur le trou désiré.

Veillez à ce que tous les pieds soient réglés à la même hauteur. Les boutons de réglage doivent sortir entièrement du trou de réglage de chaque pied télescopique pour garantir un verrouillage positif.

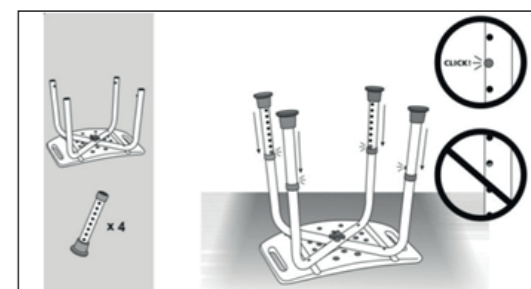
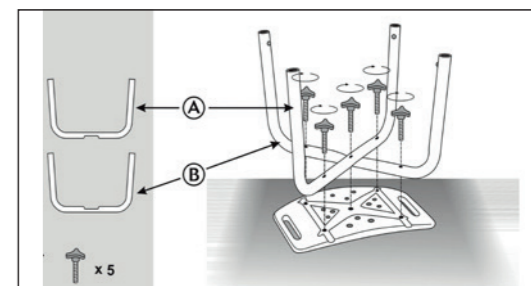
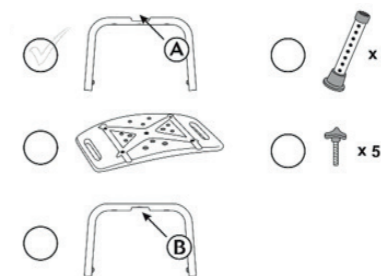
NETTOYAGE ET ENTRETIEN

Nettoyez avec un détergent doux

Contour Duschhocker ohne Rückenlehne

Teile

Sitz x 1
Beine x 2 (A + B)
Teleskopbeine x 4
35mm Schrauben x 5



BENUTZERANLEITUNG

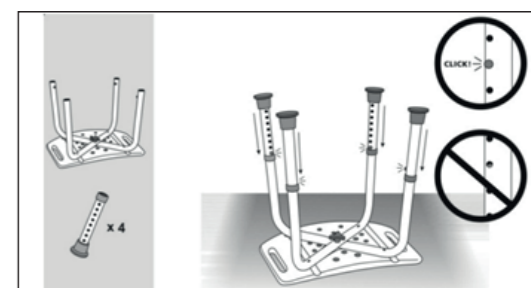
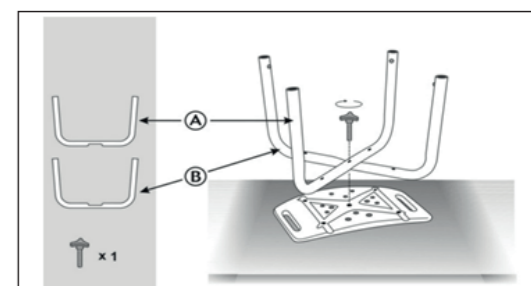
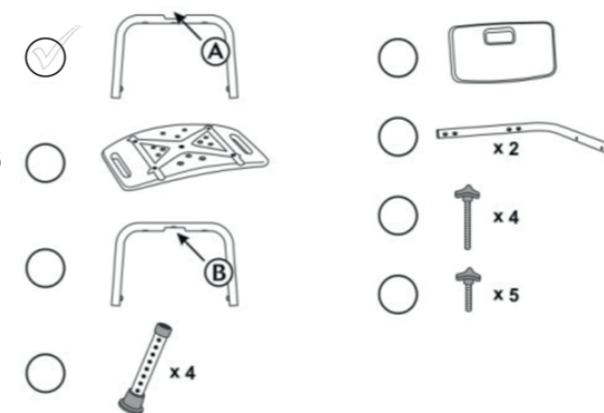
1. Legen Sie Bein (B) in die Sitzrinne und legen Sie Bein (A) darüber.
2. Nachdem die beiden Beine richtig positioniert sind, die mittlere Schraube montieren und festziehen, so dass beide Beine am Sitz befestigt sind.
3. Montieren Sie Schrauben in die übrigen vier Löcher, um die Beine am Sitz zu sichern.
4. Schieben Sie die Teleskopbeine in die Beine. Zur Höhenverstellung die Einstelltaste eindrücken und auf das gewünschte Loch ausrichten.

Stellen Sie sicher, dass alle Beine auf die gleiche Höhe eingestellt sind. Druckknöpfe müssen vollständig durch das Einstelloch jedes Teleskopbeins herausragen, um ein sicheres Einrasten zu gewährleisten.

Contour Duschhocker mit Rückenlehne

Teile

Sitz x 1
Rückenlehne x 1
Beine x 2 (A + B)
L-förmige Rohre x 2
Teleskopbeine x 4
Kurze (35 mm) Schrauben x 5
Lange (56mm) Schrauben x 4



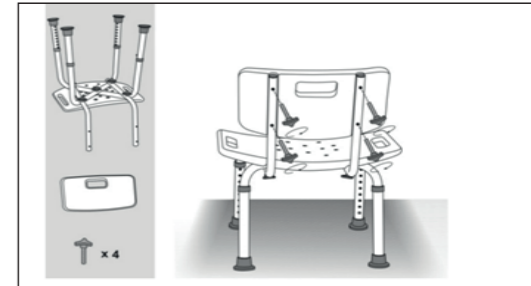
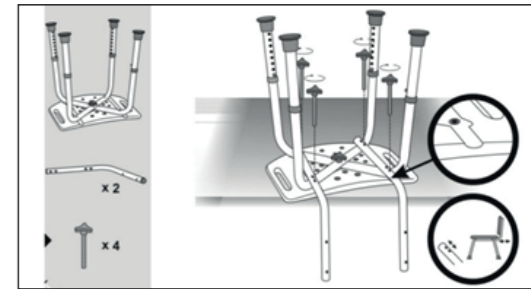
MONTAGEANLEITUNG

1. Legen Sie Bein (B) in die Sitzrinne und legen Sie Bein (A) darüber.
2. Nachdem die beiden Beine richtig positioniert sind, die mittlere Schraube montieren und festziehen, so dass beide Beine am Sitz befestigt sind. Eine kurze (35 mm) Schraube muss hier verwendet werden.
Verwenden Sie keine lange (56mm) Schraube, um die Beine an dem Sitz zu fixieren, weil es den Sitz beschädigen würde.
3. Legen Sie L-förmige Rohre über die Beine, so dass die Löcher übereinstimmen. Montieren Sie vier lange (56mm) Schrauben in die Löcher und ziehen Sie diese fest.
4. Legen Sie den Sitz auf die Seite. Verwenden Sie vier kurze (35 mm) Schrauben, um die Rückenlehne an den L-förmigen Rohren zu befestigen.
5. Stecken Sie die Teleskopbeine in die Beine. Zur Höhenverstellung Einstelltaste eindrücken und ausrichten auf das gewünschte Loch.

Stellen Sie sicher, dass alle Beine auf die gleiche Höhe eingestellt sind. Druckknöpfe müssen vollständig durch das Einstelloch jedes Teleskopbeins herausragen, um ein sicheres Einrasten zu gewährleisten.

PFLEGE UND WARTUNG

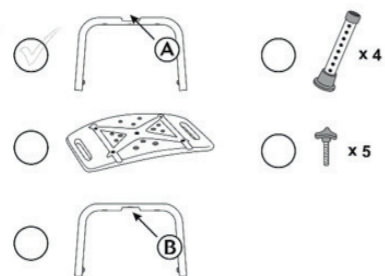
Reinigen mit mildem Reinigungsmittel, danach trocken wischen.



Taburete de ducha curvado sin respaldo

Partes

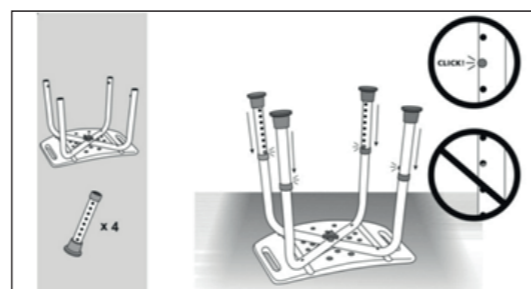
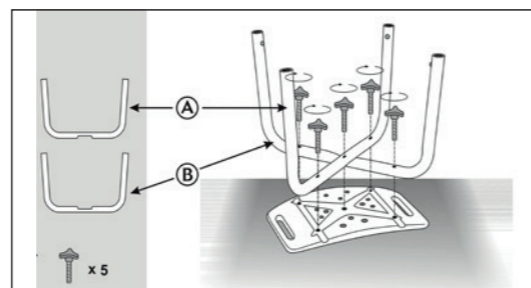
- Asiento x 1
- Pata de silla x 2
- Extensiones de patas x 4
- Tornillos 35 mm X 5



INSTRUCCIONES PARA EL USUARIO

- Coloque la pata de la silla (B) en la ranura del asiento, y la pata de la silla (A) en la parte superior.
- Después de posicionar ambas patas de la silla correctamente, coloque y ajuste el tornillo central, fijando las dos patas al asiento.
- Coloque los tornillos en los cuatro agujeros para fijar las patas al asiento.
- Inserte las extensiones en las de patas de la silla. Para ajustar la altura, apriete el botón de ajuste y alinee con el agujero deseado.

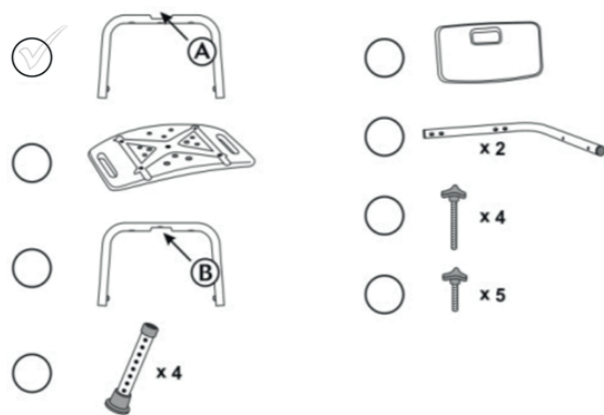
Asegúrese que todas las patas se ajustan a la misma altura. Los botones de ajuste deben sobresalir totalmente a través del agujero de ajuste de cada extensión de la pata para asegurar un bloqueo positivo.



Taburete de ducha curvado con respaldo

Partes

- Asiento x 1
- Respaldo x 1
- Pata de silla (A+B) x 2
- Tubos en forma L x 2
- Extensiones de patas x 4
- Tornillos cortos 35 mm x 5
- Tornillos largos 56 mm x 4



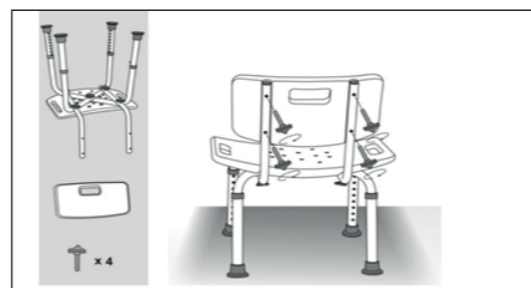
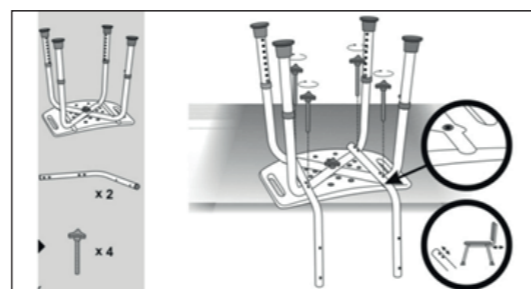
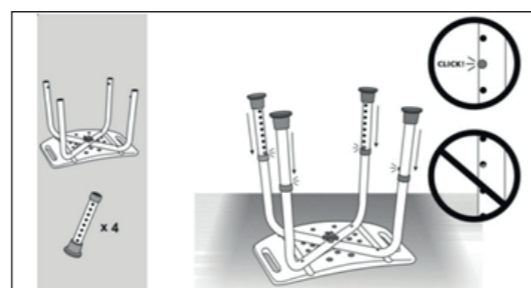
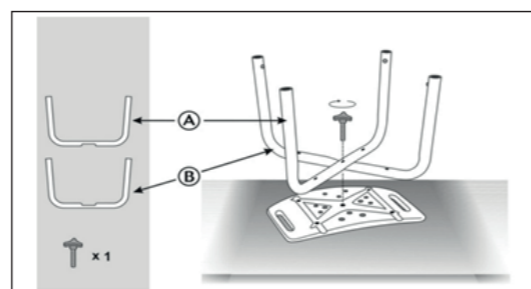
INSTRUCCIONES PARA EL USUARIO

- Coloque la pata de la silla (B) en la ranura del asiento, y la pata de la silla (A) en la parte superior.
- Después de posicionar ambas patas de la silla correctamente, coloque y ajuste el tornillo central fijando las dos patas al asiento. Utilice un tornillo corto (35mm). **No utilice un tornillo largo (56mm) para fijar las patas al asiento ya que podría dañar el asiento.**
- Colocar los tubos en forma de L en las patas de la silla de modo que los agujeros coincidan. Inserte cuatro tornillos largos (56mm) en los agujeros y apriete.
- Coloque el asiento a su lado. Utilice cuatro tornillos cortos (35mm) para fijar el respaldo a los tubos con forma de L.
- Inserte las extensiones en las de patas de la silla. Para ajustar la altura, apriete el botón de ajuste y alinee con el agujero deseado.

Asegúrese que todas las patas se ajustan a la misma altura. Los botones de ajuste deben sobresalir totalmente a través del agujero de ajuste de cada extensión de la pata para asegurar un bloqueo positivo.

MANTENIMIENTO

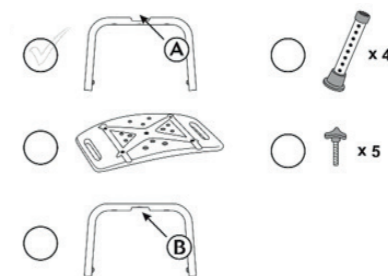
Limpiar con un detergente suave, secarlo.



Contour banco de chuveiro sem encosto

Partes

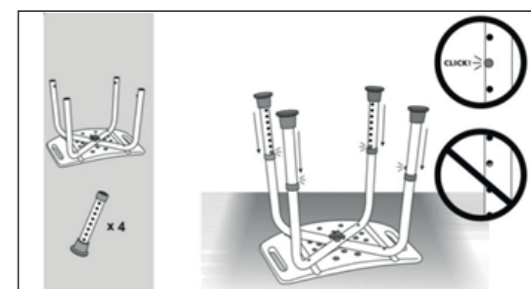
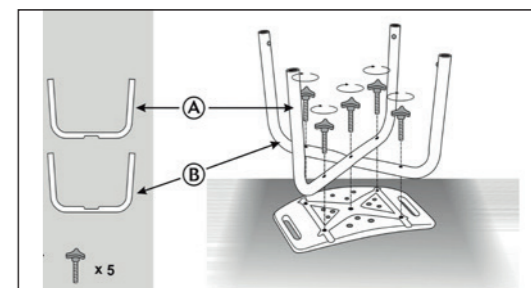
- Assento x 1
- Pernas x 2 (A + B)
- Pernas telescópicas x 4
- Parafusos (35mm) x 5



MONTAGEM

- Coloque a perna (B) no encaixe do assento, e coloque a perna (A) por cima.
- Depois de ambas as pernas estarem bem alinhadas, aparafuse fortemente o parafuso do meio de forma a que ambas as pernas fiquem bem fixadas ao assento.
- Aplique parafusos nos quatro furos restantes para que as pernas fiquem bem fixadas ao assento.
- Introduza as pernas telescópicas nas pernas fixadas. Para ajustar a altura, aperte o botão de ajustamento para o alinhar com o furo desejado.

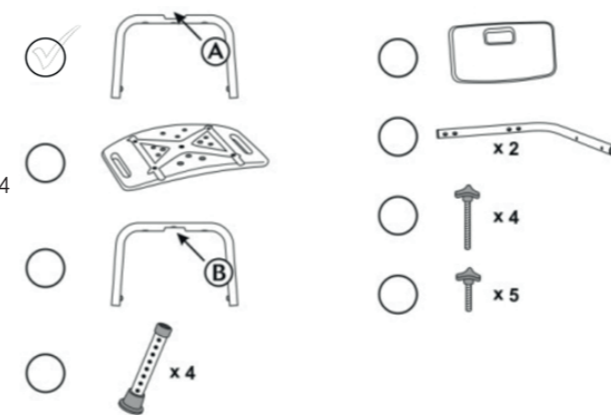
Verifique que todas as pernas fiquem ajustadas com a mesma altura. Os botões de ajustamento devem passar completamente pelo furo de ajustamento para garantir o travamento.



Contour de chuveiro com encosto

Partes

- Assento x 1
- Encosto x 1
- Pernas x 2 (A + B)
- Tubos em forma de L x 2
- Pernas telescópicas x 4
- Parafusos (35 mm) curtos x 5
- Parafusos (56mm) compridos x 4



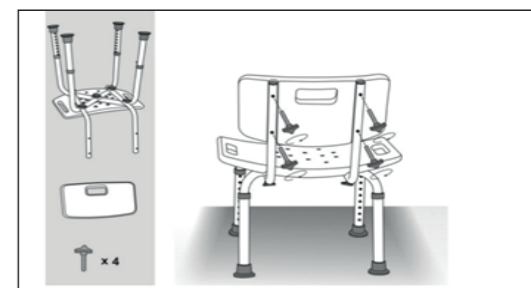
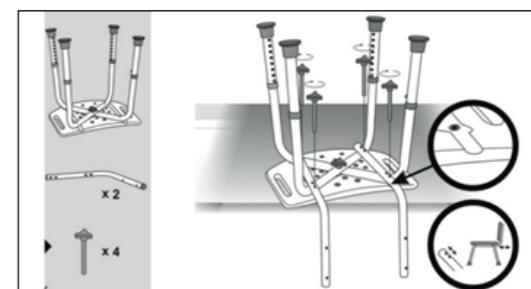
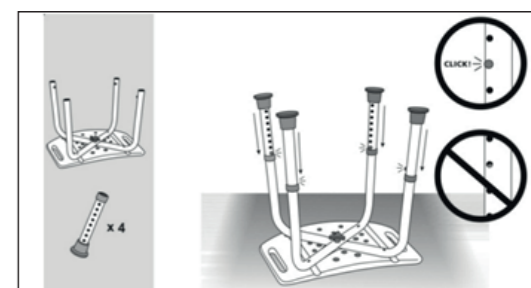
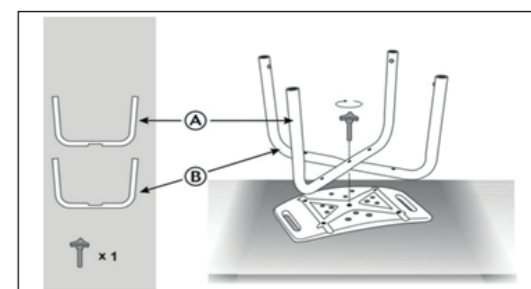
MONTAGEM

- Coloque a perna (B) no encaixe do assento, e coloque a perna (A) por cima.
- Depois de ambas as pernas estarem bem alinhadas, aparafuse fortemente o parafuso do meio de forma a que ambas as pernas fiquem bem fixadas ao assento. Usar um parafuso (35mm) curto. **Não use parafusos (56mm) compridos para fixar as pernas ao assento porque irá danificar o assento.**
- Colocar os tubos em forma de L sobre as pernas de forma a que os furos fiquem alinhados. Aplicar quatro parafusos (56mm) compridos nos furos e aparafusar fortemente.
- Vire o assento de forma a poder aplicar quatro parafusos (35 mm) curtos para fixar o encosto aos tubos em forma de L.
- Introduza as pernas telescópicas nas pernas fixadas. Para ajustar a altura, aperte o botão de ajustamento para o alinhar com o furo desejado.

Verifique que todas as pernas fiquem ajustadas com a mesma altura. Os botões de ajustamento devem passar completamente pelo furo de ajustamento para garantir o travamento.

LIMPEZA E MANUTENÇÃO

Limpar com produto de limpeza suave e depois secar com um pano.





ATLANTIS

BATHROOMSOLUTIONS

Distributed by:
Able2 Europe B.V.
Koperslagerij 15
4762 AR Zevenbergen
The Netherlands
www.able2.nl

Able2 UK Ltd. www.able2.uk
Able2 Iberia S.L. www.able2.es



MADE IN
CHINA



Ningbo Shenyu Medical Equipment Co., Ltd.
NO.1318 West of Tanjialing Road, Yuyao City
Zhejiang Province, China



Sungo Europe B.V.
Olympisch stadion 24
1076 DE Amsterdam
The Netherlands

Able2

