

WWW.ATLANTIS-BS.EU

DELUXE SWIVEL SHOWER STOOL



ATLANTIS
BATHROOMSOLUTIONS

FOR YOUR SAFETY AND COMFORT

Please inspect all parts carefully for cracks / breaks prior to use.

User instructions:



1 Check all parts



2 Assemble legs



3 Connect legs to seat base



4 Attach storage shelf using slots on legs

Make sure all legs are adjusted to the same height. Snap buttons must fully protrude through the adjustment hole of each leg extension to ensure a positive lock. This stool is intended for use in the shower. There is no back support, so do not lean back when sitting on this stool.

Care and Maintenance:

Clean with mild cleanser, wipe dry.

Maximum user weight:



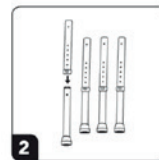
- DO NOT LEAN BACK when sitting on this stool; it may tip and user can fall.
- Persons with severe disabilities or persons who are unable to walk without an aide should not attempt to use this product without assistance.

Controleer alle onderdelen nauwkeurig op scheuren / breuken vóór gebruik.

Gebruiksaanwijzing:



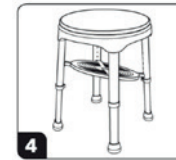
1 Controleer alle onderdelen



2 Zet de poten ineen



3 Bevestig de poten aan de zitting



4 Monteer het plateau in de gleuven in de poten

Controleer of alle poten op gelijke hoogte zijn ingesteld. Verstelknoppen moeten volledig door het verstelgat van elke uitschuifbare poot uitsteken om een positieve vergrendeling te garanderen.

Verzorging en onderhoud:

Reinigen met een mild reinigingsmiddel, droog afvegen.

Maximaal gebruikersgewicht:



- NIET ACHTEROVER LEUNEN als u op dit krukje zit; dit kan kantelen waardoor de gebruiker kan vallen.
- Mensen met een ernstige handicap of mensen die niet zonder hulpmiddel kunnen lopen, moeten niet proberen dit product te gebruiken zonder dat hulp aanwezig is.

Avant l'utilisation, veuillez contrôler toutes les pièces quant à l'absence de fissures / cassures.

Montage:



1 Contrôler la présence de toutes les pièces



2 Assembler les pieds



3 Fixer les pieds à l'assise



4 Monter le plateau dans les rainures des pieds

Veiller à ce que tous les pieds soient réglés à la même hauteur. Le bouton doit être entièrement sorti du trou pour chaque pied, afin que tous les pieds soient solidement verrouillés.

Nettoyage et entretien:

Nettoyer avec un détergent doux, puis sécher soigneusement.

Poids utilisateur maximum:



- NE VOUS PENCHEZ PAS EN ARRIÈRE lorsque vous êtes assis sur le tabouret; il pourrait basculer et vous pourriez tomber.
- Ce produit ne doit pas être utilisé par les personnes lourdement handicapées ou qui ne peuvent pas se déplacer sans une aide à la marche, à moins qu'elles ne disposent d'une personne qui les assiste.

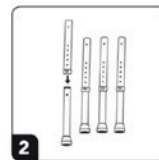
FOR YOUR SAFETY AND COMFORT

Bitte prüfen Sie alle Teile sorgfältig auf Risse / Bruchstellen vor der Verwendung.

Bedienungsanleitung:



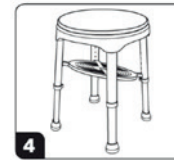
1 Überprüfen Sie alle Teile



2 Setzen Sie die Beine zusammen



3 Befestigen Sie die Beine am Sitz



4 Setzen Sie die Ablage in die Schlitze in den Beinen

Sicherstellen, dass alle Beine auf der gleichen Höhe eingestellt sind. Druckknöpfe müssen vollständig durch das Einstelloch von jedem Beinausleger herausragen, um einen Formschluss zu gewährleisten.

Pflege und Wartung:

Reinigen mit mildem Reinigungsmittel, trocken wischen.

Maximales Benutzergewicht:



- SIE SOLLTEN SICH NICHT ZURÜCKLEHNEN, wenn Sie auf diesem Hocker sitzen; der Hocker kann kippen, wodurch der Benutzer fallen kann.
- Menschen mit schweren Behinderungen oder Menschen, die nicht ohne Hilfe gehen können, sollten nicht versuchen, dieses Produkt zu verwenden, ohne dass Hilfe verfügbar ist.

Por favor revise todos los elementos en busca de posibles grietas / roturas antes de usarlos.

Leer las instrucciones:



Revisar todas las piezas



Montar las patas



Acople las patas al asiento



Fijar el asiento en las ranuras de las patas

Asegúrese de que las patas están ajustadas a la misma altura. Los botones de ajuste de altura deben sobresalir totalmente a través del orificio de ajuste de cada extensión de la pata.

Mantenimiento:

Limpie con jabón suave y seque completamente.

Peso máximo del usuario:



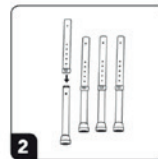
- NO RECOSTARSE cuando se siente en este taburete; esto puede inclinar causando la caída del usuario.
- Las personas con una discapacidad severa o personas que no pueden caminar sin ayuda no deben intentar utilizar este producto sin ayuda disponible.

Por favor, inspecione se existem algum buraco ou rachaduras antes de usar.

Leia as instruções:



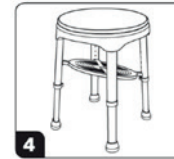
Controle todas as peças



Instale as pernas do banco



Fixe as pernas do banco ao assento



Instale a prateleira nas fendas existentes nas pernas do banco

Certifique-se que as pernas são ajustados para a mesma altura. Os botões de ajuste de altura deve estender completamente o buraco de reajuste de cada extensão da perna.

Manutenção:

Limpe com sabão neutro e seque bem.

Peso máximo do utilizador:



- NÃO SE INCLINE PARA TRÁS quando estiver sentado no banco de chuveiro; este pode virar e provocar a sua queda.
- As pessoas com uma deficiência grave ou que não podem caminhar sem um meio de auxílio não devem tentar utilizar este produto sem ajuda.

WWW.ATLANTIS-BS.EU



ATLANTIS
BATHROOMSOLUTIONS



Valentine International Ltd. Taiwan
8th Floor, No. 149, Sec 2, Ta Tung Road
221 Hsichih District, New Taipei City
Taiwan R.O.C



Y. Sung Handelsvertretung
Duesselthaler Str. 24
40211 Duesseldorf Germany



MADE IN
CHINA

Distributed by:
Able2 Europe B.V.
Koperslagerij 15
4762 AR Zevenbergen
The Netherlands
www.able2.nl

Able2 UK www.able2.eu
Able2 Iberia www.able2.es

Able2