

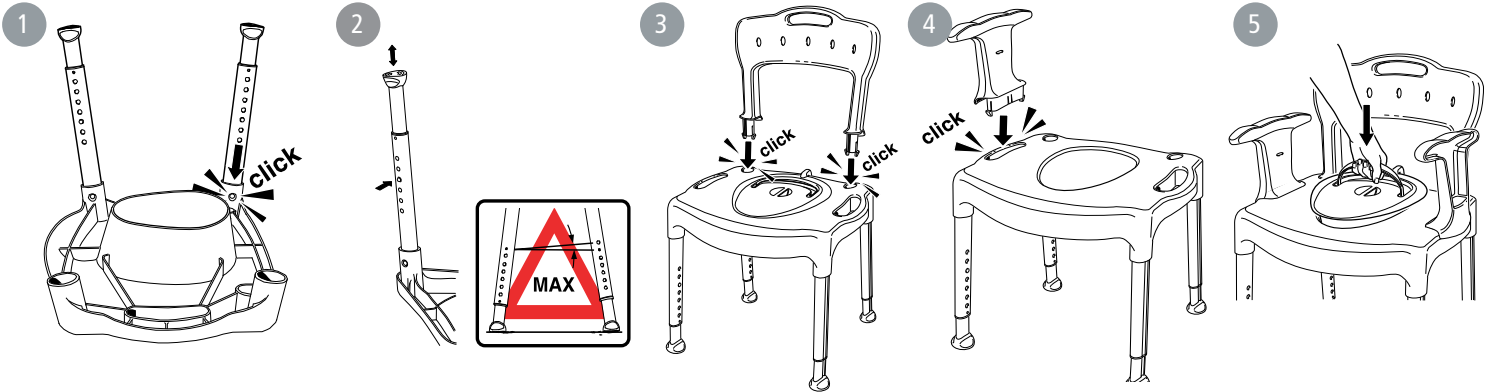
Etac Swift Commode, Etac Swift Commode low
Etac Swift Commode basic without pads,
Etac Swift freestanding

etac®

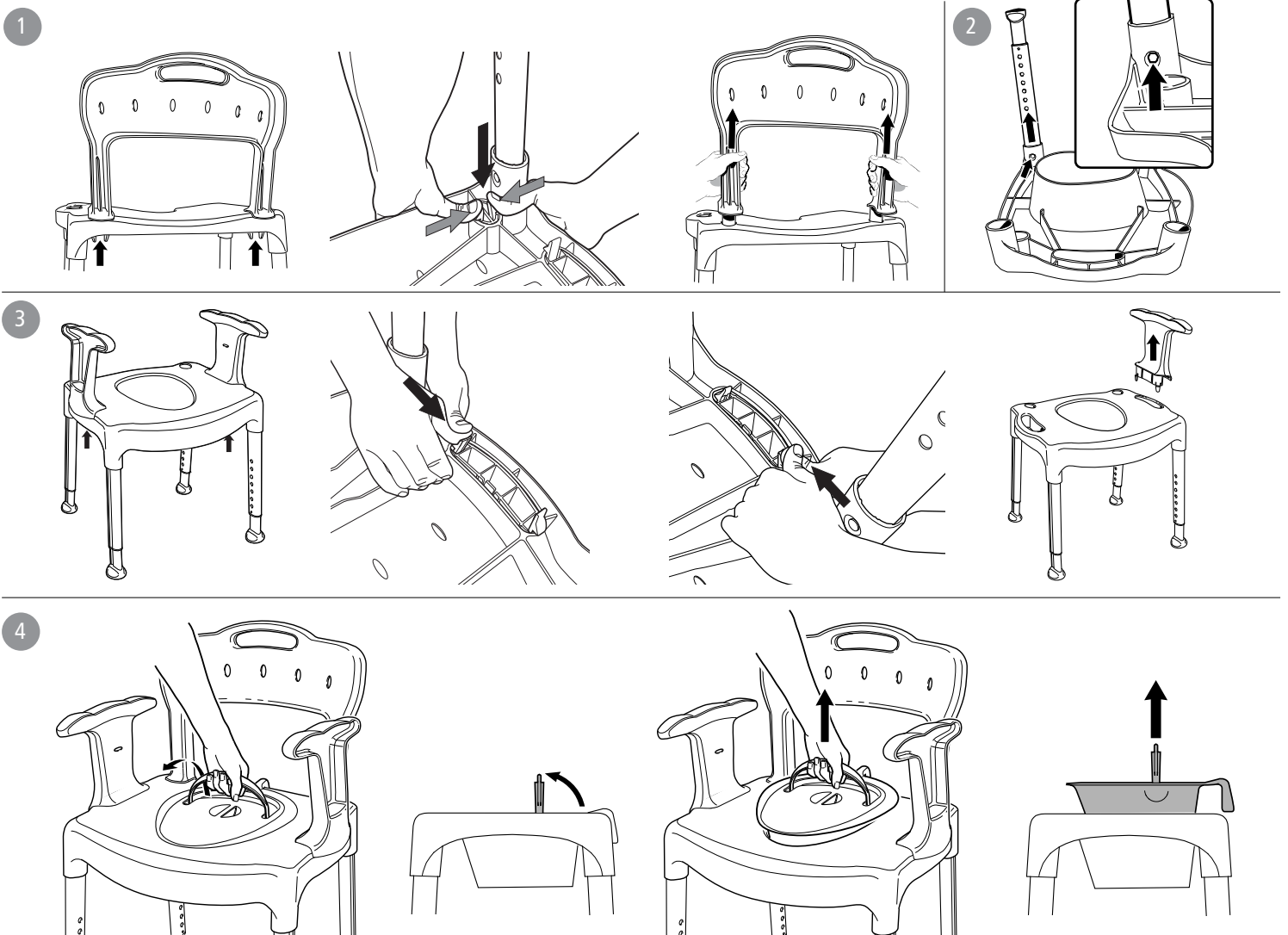
Manual

78323M 21-03-29

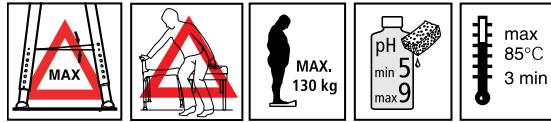
A



B



C



D

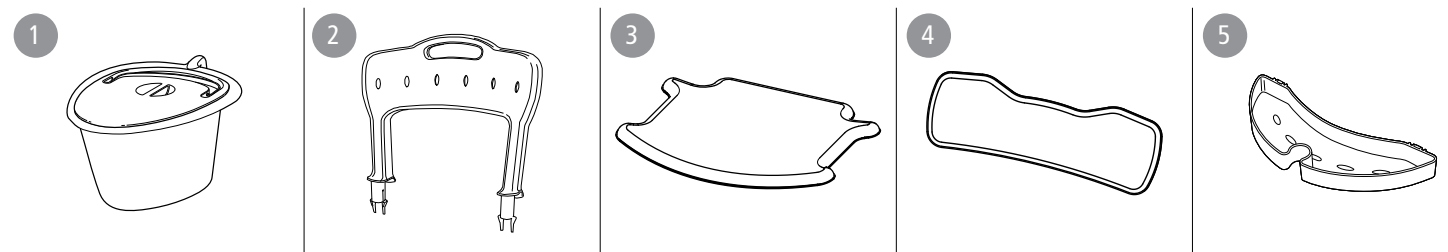
Etac Swift Commode	210 mm 8¼"	450 mm 17¾"	540 mm 21¼"	800-950 mm 31½"-37½"	530-550 mm 20¾"-21¾"	540 x 410 mm 21¼" x 16¼"	420-570 mm 16½" - 22½"	6,2 kg 14 lbs
Etac Swift Commode basic	210 mm 8¼"	450 mm 17¾"	540 mm 21¼"	800-950 mm 31½"-37½"	530-550 mm 20¾"-21¾"	540 x 410 mm 21¼" x 16¼"	420-570 mm 16½" - 22½"	5,6 kg 12 lbs
Etac Swift Freestanding	210 mm 8¼"	450 mm 17¾"	540 mm 21¼"	800-950 mm 31½"-37½"	530-550 mm 20¾"-21¾"	540 x 410 mm 21¼" x 16¼"	420-570 mm 16½" - 22½"	4,1 kg 9 lbs
Etac Swift Commode low	210 mm 8¼"	450 mm 17¾"	540 mm 21¼"	725-800 mm 28½"-31½"	520-530 mm 20½"-20¾"	540 x 410 mm 21¼" x 16¼"	345-420 mm 13½" - 16½"	5,9 kg 13 lbs

Etac Swift Commode	380 mm 15"	448 mm 17¾"	300 x 215 mm 11¾" x 8½"
Etac Swift Freestanding	380 mm 15"	448 mm 17¾"	300 x 215 mm 11¾" x 8½"
Etac Swift Commode low	380 mm 15"	448 mm 17¾"	300 x 215 mm 11¾" x 8½"



PP	Alu	TPE	PE

E



**Svenska**

Tack för att du valt en produkt från Etac. För att undvika skador vid hantering och användning, ska denna manual läsas igenom. I manualen är Brukaren den person som sitter i stolen. Hjälparen är den person som assisterar brukaren.

Beskrivning

Swift Kommod och Swift Fristående toalettstol (härefter även kallade produkten) har en stabil konstruktion med inbyggd flexibilitet som anpassar sig efter ojämna underlag. Produkten har höjdregerbara aluminiumben som enkelt monteras. Benen är vinklade utåt för att maximera dess stabilitet oavsett höjd. Produkten är utrustad med doppskor som ger ett bra grepp, även mot ojämna och fuktiga golv. Den kan vinklas framåt för att underlätta uppresning ytterligare.

Sitsen består av en toalettöppning i vilken ett bäcken kan monteras ovanifrån. På varje sida finns stabila armstötd som ger stöd när brukaren ska sätta sig eller resa sig upp. Swift Kommod har ett stabilt ryggstöd och för att täcka toalettöppningen och bäckenet finns en vadderad vattenavvisande dyna tillgänglig. Armstötd/ryggstöd kan plockas bort om behov finns. Etac Swift Fristående toalettförhöjare kan uppgraderas till en Swift Kommod med hjälp av tillbehör.

Avsedd användning

Produkten är avsedd att användas som rumstolett eller som fristående förhöjning över toalett. Den kan också användas för att underlätta sittandet vid hygienbestyr, tex framför handfatet eller i duschen. Produkten är avsedd att kompensera för olika typer av skador eller funktionsnedsättningar som begränsar brukarens rörlighet. Produkten är avsedd att användas i hemmiljö och på institution.

Produkten är avsedd för vuxna brukare, generellt personer som har en kroppslängd på minst 146 cm och en vikt på minst 40 kg.

Produkten är lämplig för användning i våta utrymmen, men inte bassänger eller liknande korrosiva miljöer.

Produkten är testad och uppfyller kraven enligt EN ISO 10993-1, SS EN 12182.

Kontraindikationer

Det finns inga kända kontraindikationer.

Montering *Figur A*

Demontering *Figur B*

1. Ryggstöd 2. Ben 3. Armstötd 4. Potta

Underhåll och säkerhet..... *Figur C*

Defekt produkt eller tillbehör får inte användas.



Stolsbenen får inte ha mer än 1 håls (3°) höjdskillnad.

Belasta inte bara ett armstötd vid sidoflyttning.

Max brukarvikt: 130 kg.

Rengöring: Rengör produkten med rengöringsmedel utan lösningsmedel och med pH-värde 5-9 eller med 70% desinfektionssprit.

Dekontaminering: Kan vid behov dekontamineras i max 85° C i 3 minuter.

Återanvändning

Produkten är lämplig för återanvändning. Antalet gånger den kan återanvändas beror på hur ofta och på vilket sätt produkten används. Innan återanvändning, rengör och desinficera produkten noggrant och kontrollera dess säkerhetsfunktioner. Vid behov åtgärda.

Garanti, livslängd

5 års garanti mot fel i material och tillverkning. För villkor, se www.etac.com.

Livslängd 10 år. För fullständig information om produktens livslängd, se www.etac.com.

Tekniska data *Figur D*

Tillbehör *Figur E*

1. Potta Swift Kommod inkl. lock 2. Ryggstötd
3. Mjukdyna sits 4. Mjukdyna rygg 5. Tvålkopp/
Lockstötd/Hållare för duschhandtag

**Norsk**

Takk for at du valgte et produkt fra Etac.

Les gjennom denne bruksanvisningen for å unngå skader ved håndtering og bruk.

I bruksanvisningen er brukeren den personen som sitter i stolen. Hjelperen er personen som assisterer brukeren.

Beskrivelse

Swift Kommod og Swift Frittstående toalettstol (heretter også kalt produktet) har en stabil konstruksjon med innebygd fleksibilitet som tilpasser seg ujevne underlag. Produktet har høydejusterbare aluminiumsben som er enkle å montere. Bena er vinklet utover for å gi maksimal stabilitet uansett høyde. Produktet er utstyrt med doppsko som gir godt grep, også mot ujevne og fuktige gulv. Den kan vinkles forover for å gjøre det enklere å reise seg. Setet består av en toalettåpning der et bekket kan monteres ovenfra. På begge sider er det stabile armlener som gir støtte når brukeren skal sette seg eller reise seg.

Swift Kommod har en stabil ryggstøtte, og en polstret, vannavvisende pute er tilgjengelig for å dekke toalettåpningen og bekket.

Armlener/ryggstøtte kan fjernes ved behov.

Etac Swift Frittstående toalettforhøyer kan oppgraderes til en Swift Kommod ved hjelp av tilbehør.

Tiltenkt bruk

Produktet er beregnet til bruk som rumstolett eller som frittstående forhøyning over toalettet. Det kan også brukes for å gjøre det lettere å sitte ved hygienestell, f.eks. foran vasken eller i dusjen.

Produktet er ment å kompensere for ulike typer skader eller funktionsnedsættelser som begrenser brukernes bevegelighet.

Produktet er beregnet for bruk i hjemmemiljø og institusjoner.

Produktet er beregnet for voksne brukere, vanligvis personer med en kroppslengde på minst 146 cm og en vekt på minst 40 kg.

Produktet er egnet for bruk på våte steder, men ikke i basseng eller lignende korroderende miljøer.

Produktet er testet og oppfylder kravene i EN ISO 10993-1, NS EN 12182.

Kontraindikasjoner

Det finnes ingen kjente kontraindikasjoner.

Montering *Figur A*

Demontering *Figur B*

1. Ryggstøtte 2. Ben 3. Armlene 4. Potte

Vedlikehold og sikkerhet..... *Figur C*



Et defekt produkt må ikke brukes. Det må ikke være større høydeforskjell enn 1 (3°) hull på stolbenene. Belast begge armlenene ved forflytning sideveis.

Maks brukervekt: 130 kg.

Rengjøring: bruk rengjøringsmiddel uten løsemiddel og med pH verdi 5-9, eller 70% desinfeksjonssprit.

Dekontaminering: kan dekontamineres ved behov i maks 85° C i 3 minutter.

Gjenbruk

Produktet er egnet for gjenbruk. Antall ganger det kan brukes om igjen, avhenger av hvor ofte og på hvilken måte produktet brukes. Før gjenbruk må produktet rengjøres og desinfiseres grundig, og sikkerhetsfunksjonene må kontrolleres. Iverksett tiltak om nødvendig.

Garanti, levetid

5 års garanti mot feil i materiale og utførelse. For betingelser, se www.etac.com.

Levetid 10 år. Se fullstendig informasjon om produktenes levetid på www.etac.com.

Tekniska data *Figur D*

Tilbehør *Figur E*

1. Potta Swift Kommod inkl. lodd 2. Ryggstøtte
3. Myksete 4. Mykrygg 5. Såpekopp/lokkholder/
Holder for dusjhåndtak

**Dansk**

Tak fordi du har valgt et produkt fra Etac.

Sørg for at læse denne vejledning igennem for at undgå skader i forbindelse med håndtering og anvendelse.

I denne vejledning omtales personen, der sidder i stolen som brugeren. Hjælperen er den person, der assisterer brugeren.

Beskrivelse

Swift toiletstol og Swift fritstående toiletstol (heretter også kaldet produktet) har en solid fleksibel konstruktion, der tilpasser sig ujævne underlag. Produktet har let monterbare højdejusterbare aluminiumsben. Benene er vinklet udad for at maksimere deres stabilitet uanset højde. Produktet er udstyret med dupsko, som giver et godt greb, også mod ujævne og fugtige gulve. Det kan vinkles fremad for at gøre det nemmere at rejse sig op.

Sædet består af en toiletåbning, hvori et bækken kan monteres ovenfra. På hver side er der stabile armlæn, der giver støtte, når brugeren skal sætte sig eller rejse sig op.

Swift toiletstol har et stabilt ryglæn, og for at dække toiletåbningen og bækkenet er der en vatteret, vandafvisende pude.

Armlænet/ryglænet kan fjernes ved behov.

Etac Swift fritstående toiletforhøjer kan opgraderes til en Swift toiletstol ved hjælp af tilbehør.

Tilsligtet anvendelse

Produktet er beregnet til brug som rumtoilet eller som frittstående forhøjning over toiletet. Det kan også anvendes til at gøre det nemmere at sidde ved hygiejneopgaver, f.eks. foran håndvasken eller under bruseren.

Produktet er beregnet til at kompensere for forskellige typer skader eller funktionsnedsættelser, som begrænser brugerens bevægelighed.

Produktet er beregnet til brug i hjemmet og på institutioner.

Produktet er beregnet til voksne brugere, generelt personer med en højde på mindst 146 cm og en vægt på mindst 40 kg.

Produktet er velegnet til brug i våde områder, men ikke i bassiner eller lignende korrosive miljøer.

Produktet er testet og opfylder kravene iht. EN ISO 10993-1, SS EN 12182.

Kontraindikationer

Der er ingen kendte kontraindikationer.

Montering *Figur A*

Afmontering..... *Figur B*

1. Ryglæn 2. Ben 3. Armlæn 4. Potte

Vedligeholdelse & sikkerhed..... *Figur C*



Defekte produkter må ikke anvendes. Stoleben må ikke have mere end ét (3°) hul højdeforskel. Belast ikke kun ét armlæn ved sidelæns bevægelse.

Max brugervægt: 130 kg.

Rengøring: Rengør produktet med rengøringsmiddel uden opløsningsmidler og med pH-værdi på 5-9 eller med 70% desinfektionssprit.

Autoklaving: kan ved behov autoklaveres ved max 85° C i 3 minutter.

Genanvendelse

Produktet er egnet til genanvendelse. Antallet af gange, det kan genanvendes, afhænger af, hvor ofte og hvordan produktet anvendes. Før produktet genanvendes, skal det rengøres og desinficeres grundigt, og sikkerhedsfunktionerne skal kontrolleres. Afhjælp om nødvendigt.

Garanti, levetid

5 års garanti mod fejl i materialer og forarbejdning. Vilkår fremgår af www.etac.com.

Levetid 10 år. For fuldstændige oplysninger om produktets levetid, se www.etac.com.

Tekniske data *Figur D*

Tilbehør *Figur E*

- 1. Potte Swift Toiletstol inkl. låg 2. Ryglæn
- 3. Sædepude 4. Rygpude 5. Sæbeholder/lågstøtte/Holder til brusehåndtag

en

English

Thank you for choosing an Etac product.

To avoid injury during handling and use, please read this manual thoroughly.

In the manual, the User is the person sitting in the chair. The carer is the person helping the user.

Description

Swift Commode and Swift Freestanding toilet chair (hereafter also called the product) have a stable design with built-in flexibility that adapts to uneven floors. The product has height-adjustable aluminium legs that are simple to attach. The legs are angled outwards to maximise stability regardless of height. The product is equipped with ferrules that provide good grip, even on uneven and damp floors. It can be tilted forward to further facilitate standing up. The seat has a toilet opening in which a pan can be mounted from above. There are stable arm supports on each side that provide support when the user sits down or stands up.

Swift Commode has a stable backrest, and a water-repellent pad to cover the toilet opening and pan is available.

The arm supports/backrest can be removed if necessary.

Etac Swift Freestanding toilet seat raiser can be upgraded to a Swift Commode by using accessories.

Intended use

The product is intended for use as a toilet in any room or as a freestanding raise over a toilet. It can also be used to facilitate sitting when performing personal hygiene tasks, e.g. at a sink or in the shower.

The product is intended to compensate for various types of injuries or disabilities that limit the mobility of the user.

The product is intended for use in home environments and institutions.

The product is intended for adult users, generally persons who are at least 146 cm tall and who weigh at least 40 kg.

The product is suitable for use in wet areas, but not pools or similar corrosive environments.

The product has been tested and complies with the requirements set out in EN ISO 10993-1 and SS EN 12182.

Contraindications


There are no known contraindications.

Installation *Figure A*

Dismantling *Figure B*

- 1. Backrest 2. Legs 3. Arm supports 4. Commode pan

Maintenance and safety *Figure C*



A defective product must not be used. A height difference of more than one (3°) hole is not allowed for chair legs. When moving sideways, do not lean on just one armrest.

Max user weight: 130 kg.

Cleaning: Clean the product using a solvent-free cleaning agent with a pH value of 5-9 or with a 70% disinfectant solution.

Decontamination: Can be decontaminated at max. 85° C/185° F for 3 minutes if required.

Reuse

The product is suitable for reuse. The number of times it can be reused depends on how often and in which way the product is used. Before reuse, thoroughly clean and disinfect the product and check its safety features. If necessary, take remedial action.

Guarantee, service life

5-year guarantee against material and manufacturing defects. For terms and conditions, see www.etac.com.

Service life 10 years. For complete information regarding the service life of the product, see www.etac.com.

Technical data *Figure D*

Accessories *Figure E*

- 1. Swift Commode pan including lid 2. Back support
- 3. Seat pad 4. Backrest pad 5. Soap dish/Lid support/Shower head holder

de

Deutsch

Vielen Dank, dass Sie sich für ein Produkt von Etac entschieden haben.

Zur Verhinderung von Verletzungen bei der Handhabung und Verwendung muss dieses Handbuch sorgfältig durchgelesen werden.

In dieser Bedienungsanleitung ist der Benutzer die Person, die auf dem Stuhl sitzt. Die Pflegeperson ist die Person, die dem Benutzer hilft.

Beschreibung

Der Swift Toilettenstuhl und das Swift Toilettenstützgestell (im Folgenden auch als Produkt bezeichnet) verfügen über ein stabiles Design mit integrierter Flexibilität, wodurch auch Unebenheiten des Bodens ausgeglichen werden. Das Produkt ist mit höhenverstellbaren Beinen ausgestattet, die sich leicht befestigen lassen. Die Beine sind leicht ausgestellt für eine maximale Stabilität unabhängig von der Höhe. Das Produkt hat Füße, die auch auf unebenen und feuchten Böden für guten Halt sorgen. Es kann nach vorne gekippt werden, um das Aufstehen noch einfacher zu machen.

Der Sitz hat eine Toilettenöffnung, in die ein Becken von oben eingesetzt werden kann. Auf jeder Seite befinden sich stabile Armlehnen, auf denen sich der Benutzer im Sitzen oder Stehen abstützen kann. Der Swift Toilettenstuhl verfügt über eine stabile Rückenlehne und ein wasserabweisendes Polster zur Abdeckung der Toilettenöffnung und des Beckens. Die Arm-/Rückenlehnen können bei Bedarf abgenommen werden.

Das Etac Swift Toilettenstützgestell kann mit Zubehör zu einem Swift Toilettenstuhl aufgerüstet werden.

Verwendungszweck

Das Produkt ist für die Verwendung als Toilette in jedem Raum oder als Toilettenstützgestell über einer Toilette vorgesehen. Es kann auch zur Erleichterung des Sitzens bei der Körperpflege, z. B. am Waschbecken oder in der Dusche, eingesetzt werden.

Das Produkt ist zum Ausgleich verschiedener Arten von Verletzungen oder Behinderungen, die die Mobilität des Benutzers einschränken, vorgesehen. Das Produkt ist für den Einsatz im häuslichen Umfeld sowie in Einrichtungen vorgesehen.

Das Produkt ist für erwachsene Benutzer bestimmt, in der Regel Personen mit einer Körpergröße von mindestens 146 cm und einem Gewicht von mindestens 40 kg.

Das Produkt ist für den Einsatz in Nassbereichen geeignet, jedoch nicht in Schwimmbädern oder

ähnlichen korrosiven Umgebungen.

Das Produkt wurde geprüft und erfüllt die Anforderungen von DIN ISO 10993-1 und SS DIN 12182.

Kontraindikationen


Es sind keine Kontraindikationen bekannt.

Montage und Verwendung *Abbildung A*

Demontage *Abbildung B*

- 1. Rückenlehne 2. Beine 3. Armlehnen 4. Becken

Wartung & Sicherheit *Abbildung C*



Defekte Produkte dürfen nicht verwendet werden. Ein Höhenunterschied von mehr als einem (3°) Loch an den Stuhlbeinen ist nicht zulässig. Bei Seitwärtsbewegungen nicht nur auf einer Armlehne aufstützen.

Max. Benutzergewicht: 130 kg.

Produkt mit einem herkömmlichen scheuermittelfreien Reiniger mit einem pH-Wert von 5–9 oder mit 70 %igem Reinigungsalkohol reinigen/ desinfizieren.

Das Produkt kann 3 Minuten lang bei 85 °C dekontaminiert werden.

Wiedereinsatz

Das Produkt ist zum Wiedereinsatz geeignet. Wie oft es wiedereingesetzt werden kann, hängt davon ab, wie oft und auf welche Weise das Produkt verwendet wird. Das Produkt vor dem Wiedereinsatz gründlich reinigen, desinfizieren und die Sicherheitseinrichtungen überprüfen. Falls erforderlich, Abhilfemaßnahmen wie zum Beispiel Ersatzteilaustausch ergreifen.

Garantie, Gebrauchsdauer

5 Jahre Gewährleistung auf Material- und Herstellungsfehler. Die Bedingungen finden Sie unter www.etac.com.

Nutzdauer: 10 Jahre. Vollständige Informationen zur Nutzdauer des Produkts siehe www.etac.com.

Technische Daten *Abbildung D*

Zubehör *Abbildung E*

- 1. Becken für Swift Toilettenstuhl mit Deckel
- 2. Rückenlehne 3. Sitzbreite 4. Rückenlehne
- 5. Seifenablage/Deckelhalterung/Duschkopfhalterung

fi

Suomi

Kiitos, että valitsit Etacin tuotteen.

Lue tämä käyttöohje vahinkojen välttämiseksi käsittelyn ja käytön aikana.

Käyttöohjeessa käytäjällä tarkoitetaan tuolissa istuvaa henkilöä. Avustajalla tarkoitetaan käyttäjää avustavaa henkilöä.

Kuvaus

Swift Kommod -WC-tuoli ja vapaasti seisova Swift-WC-korottaja (jäljempänä tuote) ovat rakenteeltaan vakaita ja joustavia, jonka ansiosta ne mukautuvat epätasaisiin alustoihin. Tuotteessa on korkeussuunnassa säädettävät alumiinijalat, jotka on helppo asentaa. Jalat taipuvat ulospäin, jotta niiden vakaus on mahdollisimman hyvä korkeudesta riippumatta. Tuotteessa on kävelykeppikumit, jotka pitävät hyvin myös epätasaisilla ja kosteilla latioilla. Sitä voi kallistaa eteenpäin nostamisen helpottamiseksi entisestään.

Istuimessa on WC-aukko, johon alusastia voidaan asentaa ylhäältä päin. Molemmilla puolilla on tukevat käsinojat, joista käyttäjä saa tukea istuutuessaan tai noustessaan seisomaan.

Swift Kommod -tuolissa on tukeva selkänoja. WC-aukon ja alustastian peittäämiseksi saatavilla on pehmustettu vettähylykivä tynny. Käsi- ja selkänoja voidaan tarvittaessa irrottaa. Etac Swift vapaasti seisovasta WC-korottajasta saa Swift Kommod -WC-tuolin lisävarusteiden avulla.

Käyttötarkoitus

Tuote on tarkoitettu käytettäväksi WC-istuimena tai vapaasti seisovana korotuksena WC:n päällä. Sitä voi käyttää myös istumisen helpottamiseksi pesun aikana esimerkiksi pesualtaan edessä tai suihkussa. Tuotteen tarkoituksena on kompensoida erilaisia vammoja tai toimintarajoitteita, jotka rajoittavat käyttäjän liikkumista.

Tuote on suunniteltu käytettäväksi sekä kotona että laitoksissa.

Tuote on tarkoitettu aikuisille käyttäjille, joiden pituus on vähintään 146 cm ja paino vähintään 40 kg. Tuote sopii käytettäväksi märkätiloissa, mutta ei altaissa eikä vastaavissa syövyttävissä ympäristöissä. Tuote on standardien EN ISO 10993-1 sekä SS EN 12182 mukaan testattu ja täyttää niiden vaatimukset.

Vasta-aiheet

Tunnettuja vasta-aiheita ei ole.

Kokoaminen *Kuva A*

Purkaminen *Kuva B*

1. Selkänoja 2. Jalka 3. Käsituet 4. Alusastia

Huolto ja turvallisuus *Kuva C*



Viallista tuotetta ei saa käyttää.
Jalkojen korkeusero ei saa olla enempää kuin 1 reiän (3°) korkeus.
Jos liikut sivusuunnassa, älä nojaa vain yhteen käsinojaan.

Käyttäjän maks. paino: 130 kg.

Puhdista: Puhdista tuote liuotinvapaalla puhdistusaineella, jonka pH-arvo on 5-9, tai 70-prosenttisella desinfiointiaineliuoksella.

Sterilointi: Voidaan tarvittaessa steriloida enintään 85 °C:n lämpötilassa 3 minuutin ajan.

Uudelleenkäyttö

Tuote soveltuu uudelleenkäyttöön. Uudelleenkäyttökertojen määrä riippuu siitä, miten usein ja miten tuotetta käytetään. Puhdista ja desinfioi tuote huolellisesti ennen uudelleenkäyttöä ja tarkista sen turvallisuusominaisuudet. Korjaa tarvittaessa.

Takuu, käyttöikä

5 vuoden takuu materiaali- ja valmistusvikojen osalta. Katso ehdot osoitteesta www.etac.com.

Käyttöikä 10 vuotta. Lisätietoja tuotteen käyttöiästä saa osoitteesta www.etac.com.

Tekniset tiedot *Kuva D*

Lisävarusteet *Kuva E*

1. Swift Kommod -alusastia kannella 2. Selkätuki
3. Istuimen leveys 4. Selkänojan pehmuste
5. Saippua-astia/kansituki



Français

Nous vous remercions d'avoir choisi un produit Etac. Pour éviter toute blessure au cours de la manipulation et de l'utilisation, veillez à lire attentivement ce manuel. Dans le manuel, l'« utilisateur » désigne la personne assise sur la chaise. Le « soignant » désigne la personne aidant l'utilisateur.

Description

Les chaises de toilettes sur pieds Swift qui peuvent être transformées en fauteuil garde-robe (ci-après également appelées « le produit ») offrent un design stable et flexible, qui s'adapte même aux surfaces inégales. Le produit est équipé de pieds réglables en aluminium, faciles à installer. Les pieds sont inclinés vers l'extérieur pour optimiser la stabilité, quelle que soit la hauteur. Le produit est équipé de sabots qui assurent une bonne adhérence, même sur les sols inégaux et humides. Le produit peut être incliné vers l'avant pour aider davantage l'utilisateur à se relever. Le siège est doté d'une ouverture dans laquelle un bassin peut être installé par le dessus. Les repose-bras stables installés de chaque côté offrent un soutien lorsque l'utilisateur est assis ou debout. Le fauteuil garde-robe Swift est doté d'un dossier

stable et d'un coussin déperlant pour couvrir l'ouverture. Un bassin est également disponible. Les repose-bras/le dossier peuvent être retirés si nécessaire.

Le surélévateur de toilettes sur pieds Swift d'Etac peut être transformé en fauteuil garde-robe Swift à l'aide d'accessoires.

Usage prévu

Le produit est destiné à être utilisé comme toilettes dans n'importe quelle pièce ou comme surélévateur de toilettes sur pieds. Il peut également être utilisé pour faciliter la position assise lors de l'hygiène personnelle, par exemple devant un lavabo ou sous la douche.

Le produit vise à compenser divers types de blessures ou handicaps qui limitent la mobilité de l'utilisateur. Le produit est destiné à une utilisation à domicile et dans les établissements de soins.

Le produit est destiné aux utilisateurs adultes mesurant généralement au moins 146 cm et pesant au moins 40 kg.

Le produit convient à une utilisation dans les pièces humides, sauf dans les piscines et les environnements corrosifs similaires.

Le produit a été testé et satisfait aux exigences des normes EN ISO 10993-1 et SS EN 12182.

Contre-indications

Il n'existe aucune contre-indication connue.

Montage *Figure A*

Démontage *Figure B*

1. Dossier 2. Pieds 3. Repose-bras 4. Bassin pour fauteuil garde-robe

Maintenance et sécurité *Figure C*



N'utilisez pas un produit défectueux.
La différence de hauteur entre les pieds du fauteuil ne doit pas dépasser un trou de réglage (3°).
Lorsque vous vous déplacez sur le côté, ne vous appuyez pas sur un seul repose-bras.

Poids max. utilisateur: 130 kg.

Nettoyage : nettoyez le produit à l'aide d'un produit nettoyant sans solvant (pH 5-9) ou d'une solution désinfectante à 70 %.

Décontamination : peut être décontaminé pendant 3 minutes à 85 °C (185 °F) maximum si nécessaire.

Réutilisation

Le produit est réutilisable. Le nombre de réutilisations du produit dépend de la fréquence et de la manière dont le produit est utilisé. Avant réutilisation, nettoyez et désinfectez soigneusement le produit, puis vérifiez l'intégrité des dispositifs de sécurité. Si nécessaire, prenez des mesures correctives.

Garantie, durée de vie

Garantie de 5 ans contre les défauts de fabrication et de matériaux. Pour accéder aux termes et conditions, rendez-vous sur www.etac.com

Durée de vie 10 ans. Pour des informations détaillées sur la durée de vie du produit, consultez le site www.etac.com.

Données techniques *Figure D*

Accessoires *Figure E*

1. Bassin pour fauteuil garde-robe avec couvercle
2. Dossier 3. Largeur du siège 4. Coussinet pour le dos 5. Porte-savon/support de couvercle/Support pour pommeau de douche



Nederland

Hartelijk dank dat u voor een van de producten van Etac hebt gekozen. Lees deze handleiding zorgvuldig door om letsel tijdens het hanteren en gebruik te voorkomen. In deze handleiding is de gebruiker degene die in de stoel zit. De verzorger is degene die de gebruiker helpt. **Beschrijving**

De Swift Commode en de Swift Freestanding toiletstoel (hierna ook het product genoemd) hebben

een stabiel ontwerp met ingebouwde flexibiliteit dat zich aanpast aan oneffen vloeren. Het product heeft in hoogte verstelbare aluminium poten die eenvoudig te bevestigen zijn. De poten staan naar buiten gericht voor een zo groot mogelijke stabiliteit, ongeacht hun hoogte. Het product is uitgerust met beslagringen die een goede grip bieden, zelfs op een oneffen of vochtige vloer. Het kan naar voren worden gekanteld om het opstaan verder te vergemakkelijken.

De zitting heeft een toiletopening waarin van bovenaf een pan kan worden geplaatst. Aan beide kanten bevinden zich stabiele armsteunen die ondersteuning bieden wanneer de gebruiker gaat zitten of opstaat.

De Swift Commode heeft een stabiele rugleuning en er is een waterafstotend kussen verkrijgbaar om de toiletopening en pan af te dekken.

De armsteunen/rugleuning kunnen zo nodig worden verwijderd.

Van de Etac Swift Freestanding-toiletstoelverhoger kan met accessoires een Swift Commode worden gemaakt.

Beoogd gebruik

Het product is bedoeld voor gebruik als toilet in elke ruimte of als losstaande verhoging boven een toilet. Het product kan ook worden gebruikt voor meer zitcomfort tijdens de persoonlijke hygiëne, bijvoorbeeld aan de wastafel of in de douche.

Het product is bedoeld om ondersteuning te bieden bij verschillende soorten letfels of handicaps die de gebruiker minder mobiel maken.

Het product is bedoeld voor gebruik thuis of in een instelling.

Het product is bedoeld voor volwassen gebruikers, mensen die doorgaans minstens 146 cm lang zijn en minstens 40 kg wegen.

Het product is geschikt voor gebruik in een natte ruimte, maar niet in een zwembad of vergelijkbare omgeving waar roestvorming kan optreden.

Het product is getest en voldoet aan de eisen conform EN ISO 10993-1 en SS EN 12182.

Contra-indicaties

Er zijn geen contra-indicaties bekend.

Montage *Figuur A*

Demonteren *Figuur B*

1. Rugleuning 2. Poten 3. Armsteunen
4. Commodepan

Onderhoud en veiligheid *Figuur C*



Gebruik nooit een defect product.
De poten van de stoel mogen niet meer dan één gat (3°) in hoogte verschillen.
Niet op de armleuning leunen als u zijdelings gaat verzitten.

Max. gewicht gebruiker: 130 kg.

Reiniging: Reinig het product met een oplosmiddel-vrij reinigingsmiddel met een pH-waarde van 5-9 of met een 70% desinfectiemiddel.

Ontsmetting: Kan, indien nodig, worden ontsmet tot max. 85 °C/185 °F gedurende 3 minuten.

Hergebruik

Het product is geschikt voor hergebruik. Het aantal keren dat het product kan worden hergebruikt is afhankelijk van hoe vaak en op welk manier het wordt gebruikt. Reinig en desinfecteer het product grondig alvorens het opnieuw te gebruiken en controleer de veiligheidsfuncties. Tref zo nodig corrigerende maatregelen.

Garantie, levensduur

5 jaar garantie tegen materiaal- en fabricagefouten. Ga naar www.etac.com voor de voorwaarden. Levensduur 10 jaar. U vindt alle informatie over de levensduur van het product op www.etac.com.

Teknische gegevens *Figuur D*
Accessoires *Figuur E*

1. Ondersteek voor Swift Commode inclusief dekseel
2. Rugleuning 3. Zittingbreedte 4. Rugleuning

it Italiano

Grazie per aver scelto un prodotto Etac. Leggere attentamente il presente manuale per evitare danni durante la manipolazione e l'utilizzo. Nel manuale, con il termine utente si intende la persona che siede sulla sedia. L'assistente è invece la persona che lo aiuta.

Descrizione

La comoda Swift e il sedile per sanitari a sostegno autonomo Swift (di seguito denominati anche come "il prodotto") hanno una struttura stabile e una conformazione versatile per adattarsi anche a pavimenti irregolari. Il prodotto è dotato di gambe in alluminio regolabili in altezza, facili da montare. Le gambe sono inclinate verso l'esterno per garantire la massima stabilità a prescindere dall'altezza. Il prodotto è dotato di ghiera che garantiscono una salda aderenza, anche su pavimenti irregolari e bagnati. Può essere inclinato in avanti per aiutare ulteriormente l'utente ad assumere la posizione eretta.

Il sedile è dotato di un'apertura per il wc in cui è possibile montare dall'alto una padella sanitaria. Su ciascun lato sono presenti braccioli stabili che forniscono un sostegno quando l'utente si siede o si alza.

La comoda Swift è dotata di uno schienale stabile e di un cuscinetto idrorepellente che copre l'apertura per il wc e la padella sanitaria.

I braccioli e lo schienale possono essere rimossi se necessario.

Grazie agli accessori è possibile trasformare il sollevatore a sostegno autonomo Etac Swift nella comoda Swift.

Uso previsto

Il prodotto è stato ideato per essere utilizzato come wc in qualsiasi stanza o come sollevatore a sostegno autonomo da utilizzare sopra il wc. Può anche essere utilizzato per stare comodamente seduti durante le operazioni di igiene personale, ad esempio presso il lavandino o nella doccia.

Il prodotto è destinato a compensare vari tipi di lesioni o disabilità che limitano la mobilità dell'utente.

Il prodotto è destinato all'uso in ambienti domestici e strutture sanitarie.

Il prodotto è destinato a utenti adulti, ossia persone generalmente alte almeno 146 cm e con un peso di almeno 40 kg.

Il prodotto è adatto all'uso in ambienti umidi, ma non può essere utilizzato all'interno di piscine o ambienti corrosivi simili.

Il prodotto è stato testato ed è conforme ai requisiti delle normative EN ISO 10993-1 e SS EN 12182.

Controindicazioni

Non vi è alcuna controindicazione nota.

Montaggio *Figura A*

Smontaggio..... *Figura B*

1. Schienale 2. Gambe 3. Braccioli 4. Padella per comoda

Manutenzione & sicurezza..... *Figura C*

Non utilizzare un prodotto difettoso. Le gambe della sedia non devono presentare una differenza in altezza superiore a un foro (3°). Attenzione: quando ci si sposta di lato evitare di poggiarsi solamente su un bracciolo.

Peso massimo utente: 130 kg. Pulizia: lavare il prodotto utilizzando agenti pulenti senza solventi con pH compreso tra 5 e 9 oppure un prodotto disinfettante al 70%.

Decontaminazione: il prodotto può essere decontaminato a una temperatura massima di 85° C/185 °F per 3 minuti se necessario.

Riutilizzo

Il prodotto è adatto al riutilizzo. Il numero di volte in cui può essere riutilizzato dipende dalla frequenza e dalla modalità di utilizzo del prodotto. Prima del riutilizzo, pulire e disinfettare accuratamente il prodotto e controllarne le caratteristiche di sicurezza. Se necessario, intraprendere azioni correttive.

Garanzia, durata utile

5 anni di garanzia per eventuali difetti del materiale o di fabbricazione. Per termini e condizioni, consultare il sito www.etac.com

Durata utile 10 anni. Per informazioni più complete sulla durata del prodotto, consultare www.etac.com.

Dati tecnici..... *Figura D*

Accessori..... *Figura E*

1. Padella per comoda Swift con coperchio
2. Schienale 3. Larghezza sedile 4. Cuscinetto schienale 5. Porta sapone/supporto coperchio/Supporto per la cornetta della doccia

es Español

Gracias por elegir un producto Etac. Para evitar lesiones durante la manipulación y el uso, lea detenidamente este manual.

En el manual, el usuario hace referencia a la persona que se sienta en la silla. El cuidador es la persona que ayuda al usuario.

Descripción

El inodoro Swift y la silla de inodoro Swift independiente (en adelante, también denominados el producto) tienen un diseño estable con flexibilidad integrada que se adapta a suelos irregulares.

El producto tiene patas de aluminio de altura ajustable que son fáciles de colocar. Las patas están inclinadas hacia fuera para maximizar la estabilidad independientemente de la altura. El producto está equipado con casquillos que proporcionan un buen agarre, incluso en suelos irregulares y húmedos. Puede inclinarse hacia arriba para facilitar aún más ponerse de pie.

El asiento tiene una abertura para el inodoro en la que se puede montar una bandeja desde arriba. Hay reposabrazos estables a cada lado que proporcionan apoyo cuando el usuario se sienta o se pone de pie. Swift Commode cuenta con un respaldo estable y dispone de una almohadilla hidrófuga para cubrir la abertura y la bandeja del inodoro.

Los reposabrazos y el respaldo pueden quitarse si es necesario.

Existen accesorios que permiten convertir el elevador para asiento del inodoro Etac Swift Free-Standing en Swift Commode.

Uso previsto

El producto está previsto para utilizarse como inodoro en cualquier habitación o como elevador independiente sobre un inodoro. También puede utilizarse para ayudar a mantener una posición sentada en las tareas de higiene personal como, por ejemplo, en el lavabo o en la ducha.

El producto está previsto para compensar varios tipos de lesiones o discapacidades que limitan la movilidad del usuario.

El producto está previsto para su uso en entornos domésticos e instituciones.

El producto está previsto para usuarios adultos, generalmente personas de al menos 146 cm de altura y que pesen al menos 40 kg.

El producto es adecuado para su uso en áreas húmedas, pero no en piscinas ni entornos corrosivos similares.

El producto se ha sometido a pruebas y cumple los requisitos establecidos en las normas EN ISO 10993-1 y SS EN 12182.

Contraindicaciones

No existen contraindicaciones conocidas.

Montaje y utilización..... *Figura A*

Desmontaje..... *Figura B*

1. Respaldo 2. Patas 3. Reposabrazos 4. Cuña del aseo portátil

Mantenimiento y seguridad *Figura C*

No utilice un producto defectuoso. Las patas de la silla no deberán tener una diferencia de altura de más de un orificio (3°). Cuando se mueva a un lado, no se apoye solo en un reposabrazos.

Peso máximo del usuario: 130 kg.

Limpieza: limpie el producto mediante un detergente sin disolventes con un pH de 5-9 o con un desinfectante al 70 %.

Desinfección: puede desinfectarse a una temperatura máxima de 85 °C / 185 °F durante 3 minutos, en caso necesario.

Reutilización

El producto es apto para su reutilización. El número de veces que se puede reutilizar dependerá de la frecuencia y el modo en que se utilice el producto. Antes de volver a utilizarlo, limpie y desinfecte a fondo el producto y compruebe sus características de seguridad. Si es necesario, tome medidas correctivas.

Garantía, vida útil

Garantía de 5 años por defectos de materiales y fabricación. Consulte las condiciones en www.etac.com.

Vida útil de 10 años. Para obtener más información sobre la vida útil del producto, consulte www.etac.com.

Datos técnicos *Figura D*

Accesorios..... *Figura E*

1. Cuña del aseo portátil Swift que incluye tapa
2. Respaldo 3. Base de asiento 4. Almohadilla para respaldo. 5. Soporte para jabón / tapa / Soporte para alcahofa de ducha

pt Português

Agradecemos a sua escolha de um produto Etac. Para evitar ferimentos durante o manuseamento e a utilização, leia este manual cuidadosamente.

No manual, o Utilizador é a pessoa que está sentada na cadeira. O prestador de cuidados é a pessoa que ajuda o utilizador.

Descrição

A cadeira sanitária Swift Commode e Swift Freestanding (doravante também designada como "O produto") têm um design estável, com flexibilidade incorporada que se adapta a pavimentos irregulares.

O produto está equipado com pernas de altura ajustável, simples de colocar. As pernas estão inclinadas para fora para maximizar a estabilidade independentemente da altura. O produto está equipado com ponteiros que proporcionam uma boa aderência, mesmo em pavimentos irregulares e húmidos. O produto pode ser inclinado para a frente para facilitar ainda mais a posição de pé.

O assento tem uma abertura para sanita, onde pode ser montada uma arrastadeira, a partir de cima. Existem apoios para os braços estáveis, de cada lado, que oferecem apoio quando o utilizador se senta ou se levanta.

A Swift Commode tem um encosto estável e uma almofada repelente de água para cobrir a abertura da sanita, bem como uma arrastadeira.

Os apoios para os braços/apoio para as costas podem ser removidos, se necessário.

O elevador do assento da sanita Etac Swift Freestanding pode ser atualizado para uma cadeira Swift Commode através da utilização de acessórios.

Utilização prevista

O produto destina-se a ser utilizado como sanita em qualquer divisão ou como elevador autónomo sobre sanitas. O produto também podem ser utilizado para facilitar o assento durante as tarefas de higiene pessoal, por exemplo, no lavatório ou no chuveiro. O produto destina-se a compensar vários tipos de

lesões ou deficiências que limitem a mobilidade do utilizador.

O produto destina-se à utilização em ambientes domésticos e instituições.

O produto destina-se a utilizadores adultos, geralmente pessoas com pelo menos 146 cm de altura e que pesem pelo menos 40 kg.

O produto é adequado para utilização em áreas molhadas, mas não em piscinas ou ambientes corrosivos semelhantes.

O produto foi testado e cumpre os requisitos das normas EN ISO 10993-1 e SS EN 12182.

Contraindicações

Não existem contra-indicações conhecidas.

Montagem e utilização *Figura A*

Desmontagem *Figura B*

1. Encosto 2. Pernas 3. Apoios para os braços

4. Arrastadeira

Manutenção e segurança *Figura C*

Produtos com defeito não devem ser utilizados.



As pernas da cadeira não devem ter uma diferença de altura superior a um orifício (3°).

Ao mover-se de lado, não se apoie num único apoio para os braços.

Peso máximo do utilizador 130 kg.

Limpe a cadeira com agentes de limpeza normais não abrasivos com um valor de pH entre 5-9, ou com uma solução desinfetante a 70%. Passe por água e seque.

O produto não requer qualquer outro tipo de manutenção.

O produto pode ser limpo num esterilizador a 85°C durante 3 minutos. Isto aplica-se ao acondicionamento.

Reutilização

O produto é adequado para reutilização. O número de vezes que pode ser reutilizado depende da frequência e da forma como o produto é utilizado. Antes da reutilização, limpe e desinfete bem o produto e verifique os seus elementos de segurança. Se necessário, tome medidas corretivas.

Garantia, tempo de vida útil

5 anos de garantia para defeitos materiais e de fabrico. Para termos e condições, consulte o site www.etac.com

Vida útil de 10 anos. Para obter a informação completa sobre a vida útil do produto, consulte www.etac.com.

Especificações técnicas *Figura D*

Acessórios *Figura E*

1. Swift Commode incluindo tampa 2. Encosto

3. Assento 4. Apoio lombar 5. Saboneteira/apoio da tampa/suporte da cabeça do chuveiro

Etac Sverige AB
Box 203
334 24 Anderstorp
Sweden

Tel 0371-58 73 00
Fax 0371-58 73 90
info@etac.se
www.etac.se

Etac R82 GmbH
Industriestraße 13
45699 Herten
Germany

Tel 02366-5006-0
Fax 02366-5006-200
info@etac.de
www.etac.de

Etac AB (export)
Box 203
334 24 Anderstorp
Sweden

Tel 46 371-58 73 30
Fax 46 371-58 73 90
info@etac.se
www.etac.com

Etac R82 B.V.
Tinweg 8
8445 PD Heerenveen,
Nederland

Tel +31 72 547 04 39
info.holland@etac.com
www.etac.com

Etac AS
Pb 249,
1501 Moss,
Norway

Tel 815 69 469
Fax 69 27 09 11
hovedkontor.norge@etac.com
www.etac.no

Etac Ltd.
Unit D4A, Coombswood Business
Park East
Coombswood Way, Halesowen
West Midlands B62 8BH
United Kingdom

Tel 0121 561 2222
Fax 0121 559 5437
enquiries@etac.uk.r82.com
www.etac.com

Etac A/S
Egeskovvej 12
8700 Horsens
Denmark

Tel 79 68 58 33
Fax 75 68 58 40
info@etac.dk
www.etac.dk

R82, Inc.
12801 E. Independence Boulevard
P.O. Box 1739
Matthews, NC 28106, USA

Tel 800 336 7684
Fax 704 882 0751
Information@snugseat.com
www.etac.com



Etac Supply Center AB
Långgatan 12
SE-334 33 Anderstorp



78323

etac®