

Directives d'assemblage et d'installation :

1. Retirez toutes les pièces de la boîte et vérifiez que l'emballage est complet, tel qu'il est illustré à la Figure 1.

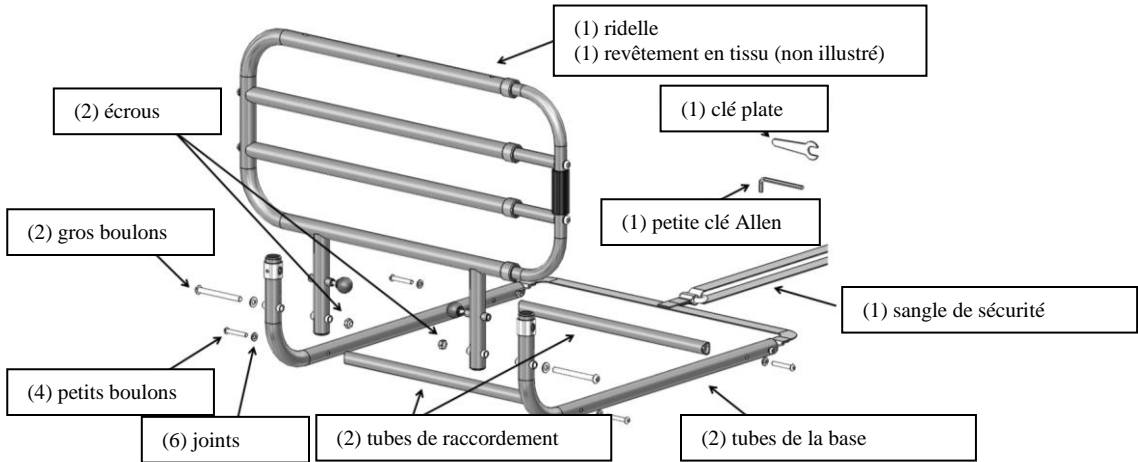


FIGURE 1

2. Servez-vous de la clé Allen pour assembler les TUBES DE RACCORDEMENT aux TUBES DE LA BASE à l'aide des PETITS BOULONS et des JOINTS, tel qu'il est illustré à la Figure 2. REMARQUE : Les écrous sont soudés à l'intérieur des TUBES DE RACCORDEMENT.

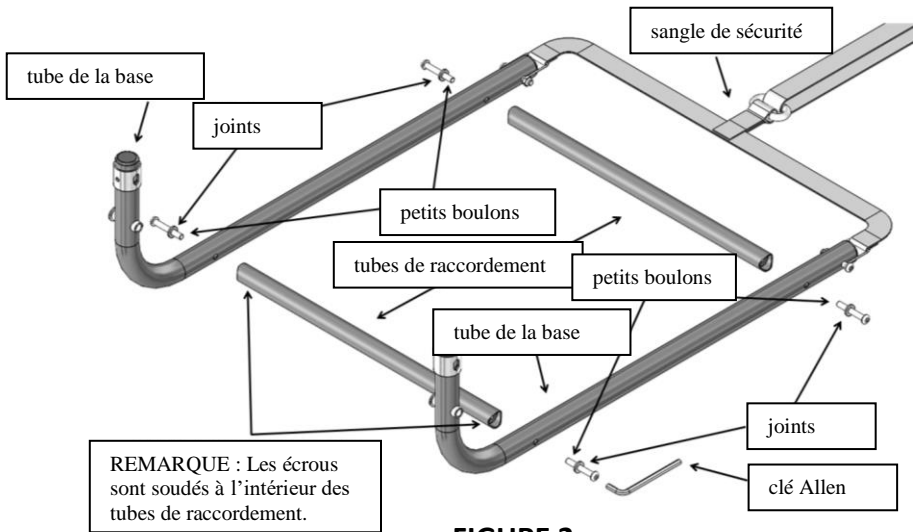


FIGURE 2

3. Déterminez de quel côté vous désirez installer le côté de lit. Glissez la structure de base assemblée de la Figure 2 entre le matelas et le sommier, tel qu'il est illustré à la Figure 3.

ASSEMBLAGE DU CÔTÉ DROIT DU LIT

ASSEMBLAGE DU CÔTÉ GAUCHE DU LIT

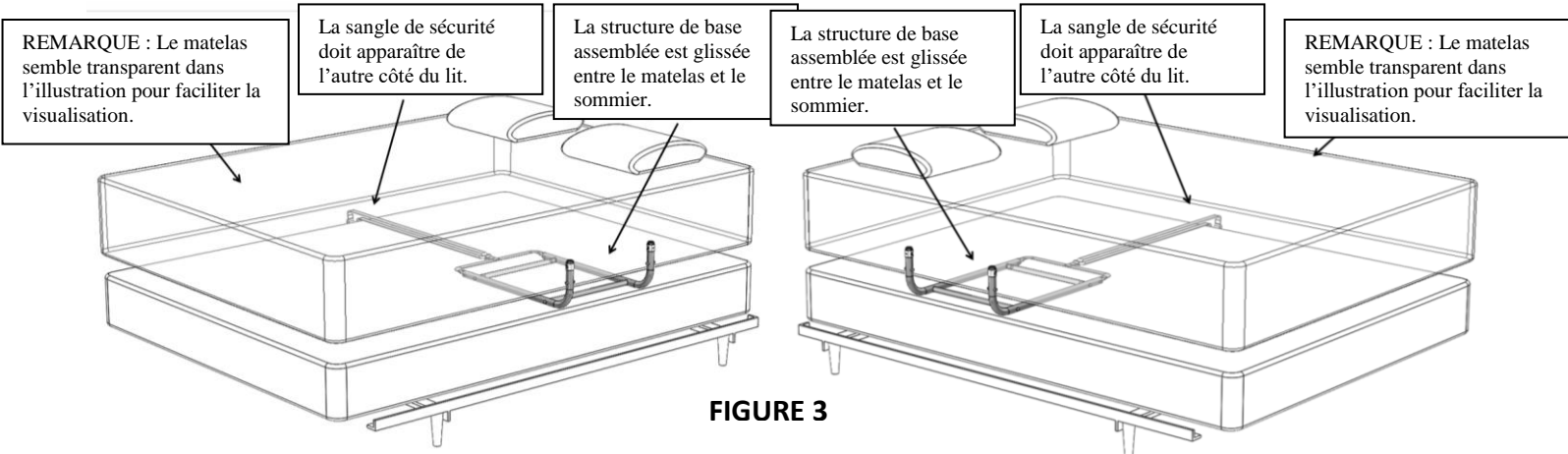


FIGURE 3

4. REMARQUE : Le côté de lit peut être installé d'un côté ou de l'autre du lit. Le côté RALLONGE DE LA RIDELLE doit être installé vers le PIED DU LIT, tel qu'il est illustré à la Figure 4.

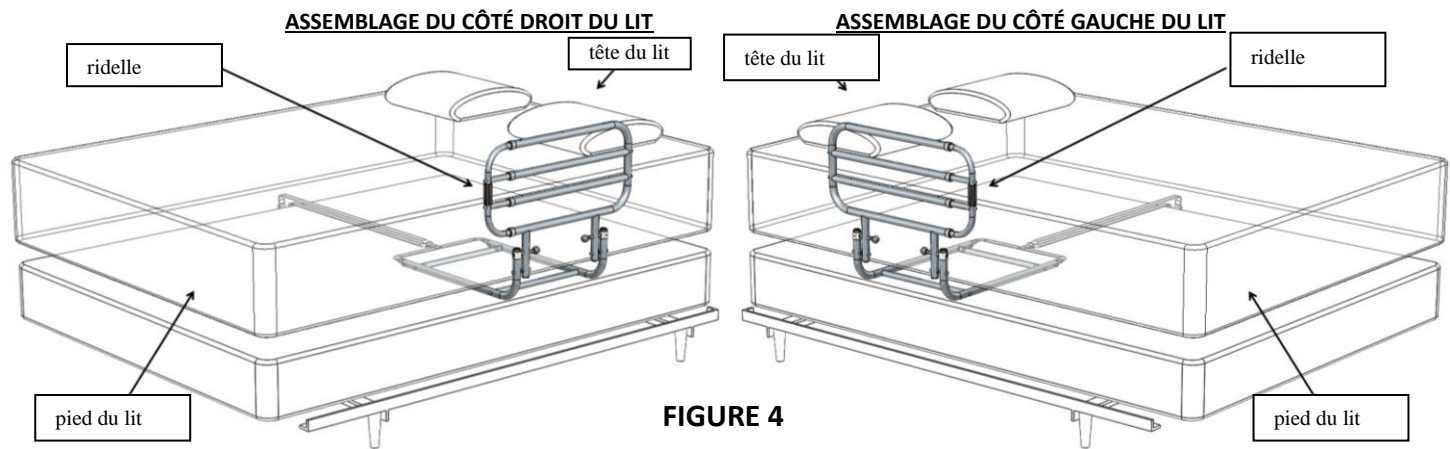


FIGURE 4

5. Fixez la RIDELLE à la STRUCTURE DE BASE avec les GROS BOULONS, JOINTS et ÉCROUS tel qu'il est illustré à la Figure 5.
REMARQUE : Le lit n'est pas illustré pour faciliter la visualisation.

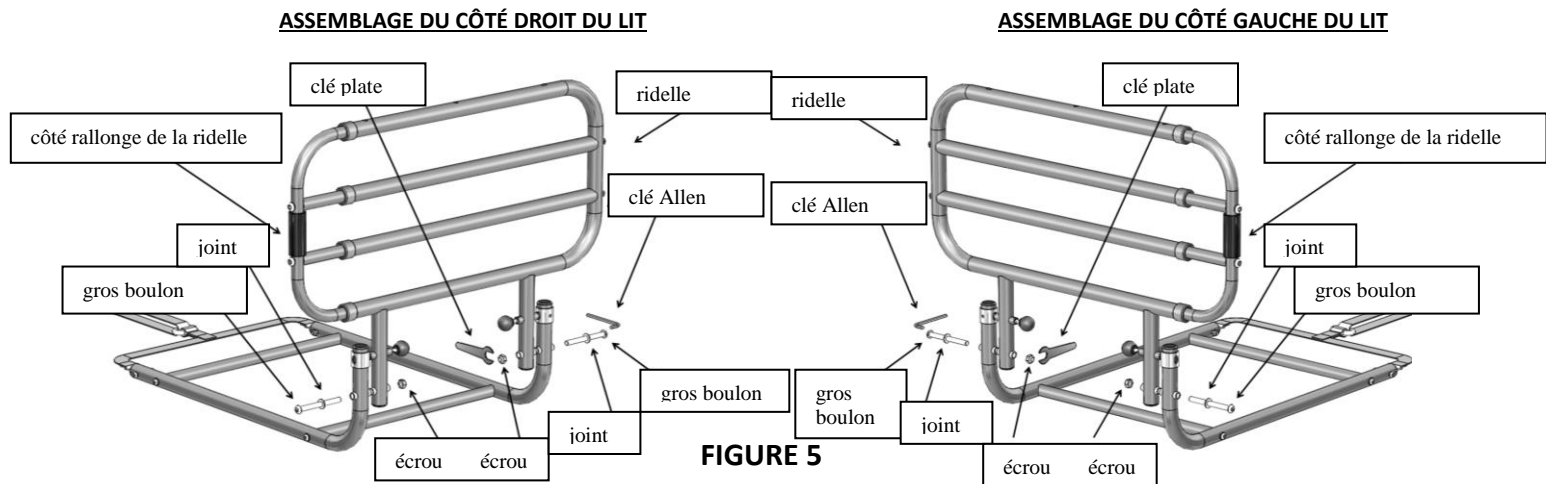


FIGURE 5

6. **TRÈS IMPORTANT!** Fixez la SANGLE DE SÉCURITÉ au cadre du lit, tel qu'il est illustré à la Figure 6. Débouclez la sangle et enroulez-la autour du cadre du lit et rebouclez-la. Serrez la sangle pour bien maintenir la ridelle contre le côté du matelas.
N'INSTALLEZ PAS LE CÔTÉ DE LIT AVANT D'AVOIR FIXÉ LA SANGLE DE SÉCURITÉ AU CADRE DU LIT, TEL QU'IL EST ILLUSTRÉ À LA FIGURE 6. SI VOUS AVEZ DES QUESTIONS, APPELEZ STANDER AU (800) 506-9901 ou au (435) 755-0453.

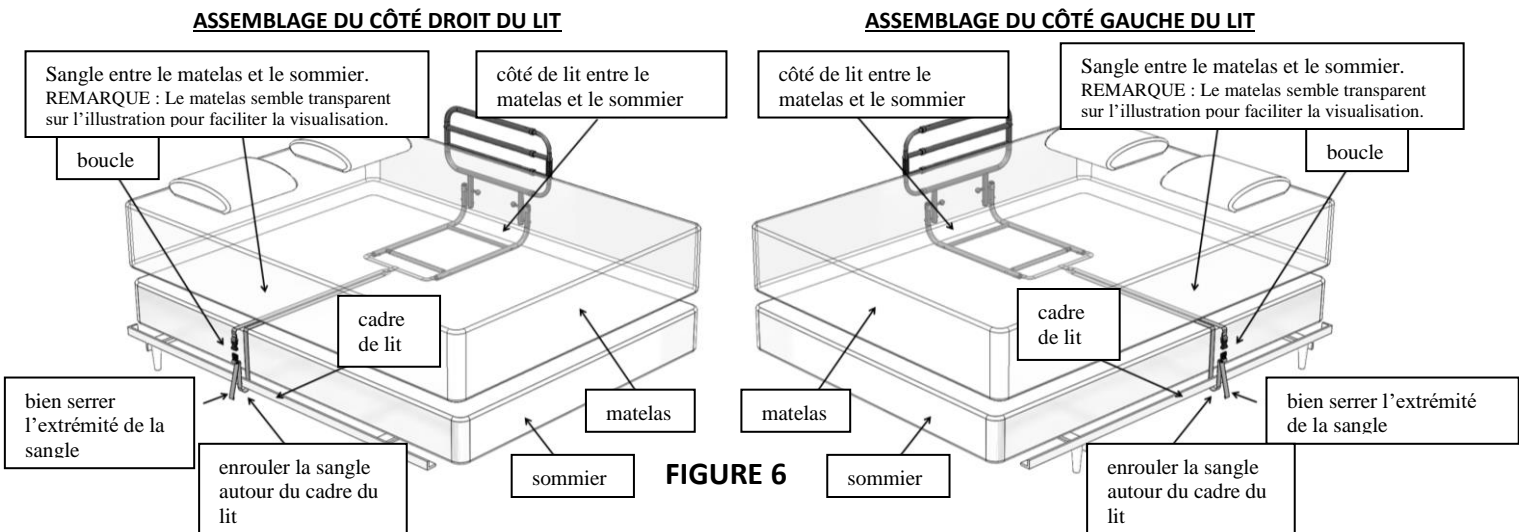


FIGURE 6

7. Pour allonger le côté de lit, appuyez sur le bouton sur le dessus de la ridelle et tirez sur le côté rallonge. Pour abaisser la ridelle, tirez sur les 2 boules et tournez-les à 90 degrés jusqu'à ce que le doigt diviseur s'engage dans la petite fente, tel qu'il est illustré à la Figure 7.

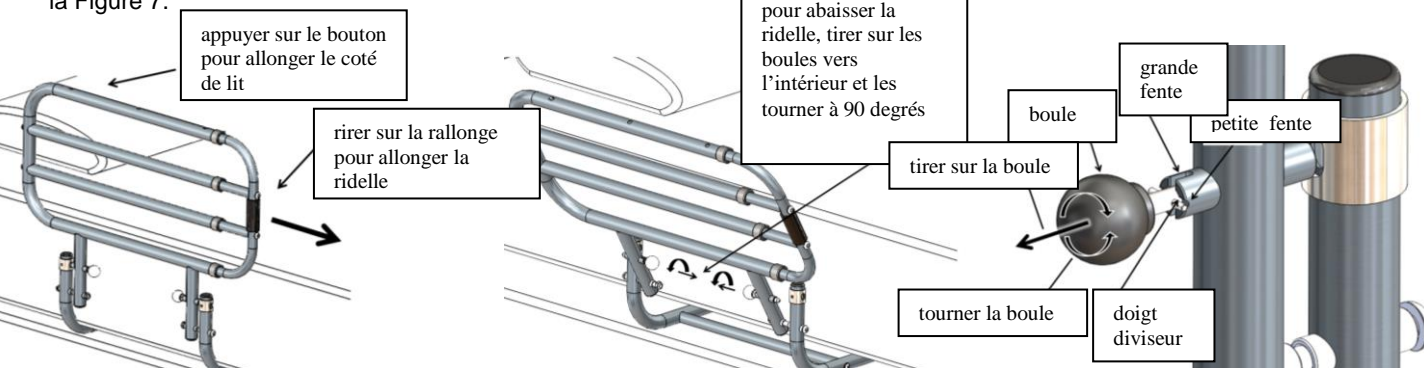


FIGURE 7

8. **AVERTISSEMENT :** À des fins sécuritaires, il est important d'observer les deux conditions indiquées ci-après. Premièrement, la barre horizontale inférieure de la ridelle doit se trouver 15 cm (3 po) plus bas que la surface du matelas. Deuxièmement, il ne doit y avoir aucun espace entre le côté de lit et le côté du matelas. Fixez la SANGLE DE SÉCURITÉ au cadre du lit, tel qu'il est illustré à la Figure 6 ci-dessus. Débouclez la sangle et enroulez-la autour du cadre du lit et rebouclez-la. Serrez bien la sangle pour que la ridelle s'appuie contre le côté du matelas tel qu'il est illustré à la Figure 8.

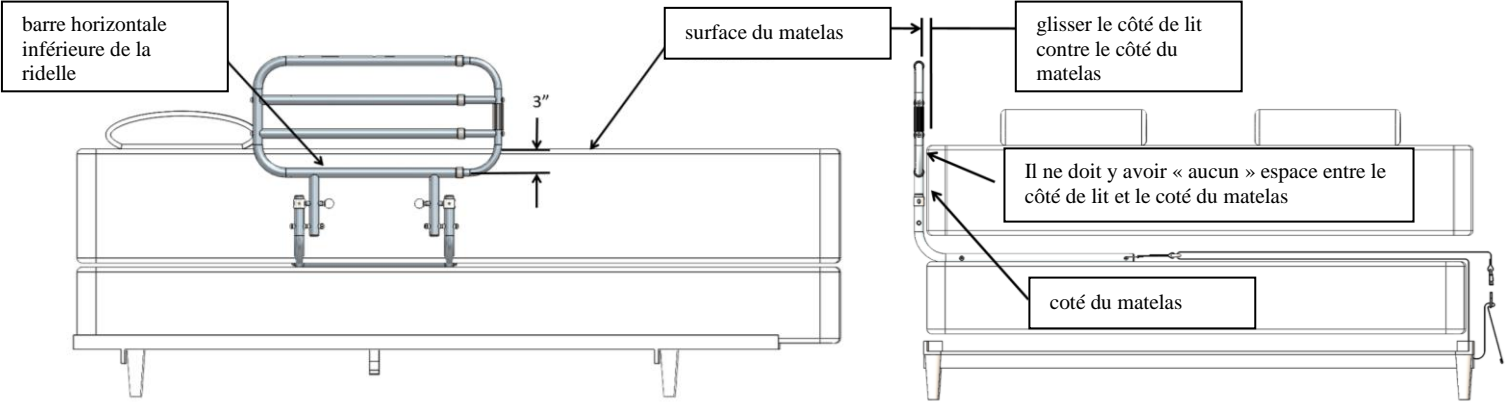


FIGURE 8