

HOMME

URSEC®

FEMME

URINAL DE SÉCURITÉ ANTI-REFLUX

POUR ALITÉS, PROSTATIQUES, PARKINSONIENS, HANDICAPÉS, AMBULANCES, ...

LE SEUL SANS CAPUCHON, UTILISABLE D'UNE MAIN, QUI MÊME BASCULÉ RETIEN SON CONTENU JUSQU'A 1 LITRE

ANTI-REFLUX
SÉCURITÉ EN PERMANENCE

POIGNÉE AMOVIBLE
PHOSPHORESCENTE

VID'VITE®
AVEC GOULOT VERSEUR

AIR PASS®

confortable et réversible

Bouchon vissé propre à saisir: hygiène

TULIPE FÉMININE®

ergonomique jointive et amovible
(vendue séparément)
ACL 3401576908412

GRADUATIONS

FEMME

ENCOCHES
de préhension

HOMME (ACL 3401571515127)

HYGIÈNE

Pas de capuchon souillé à manipuler: accès permanent utilisable d'une main.

ANTI-REFLUX
vissé:

ne risque pas de se déboîter et de répandre son contenu

Formes arrondies confortables

Utilisable d'une seule main

1 LITRE

STÉRILISABLE À 130°C

ou Eau de Javel

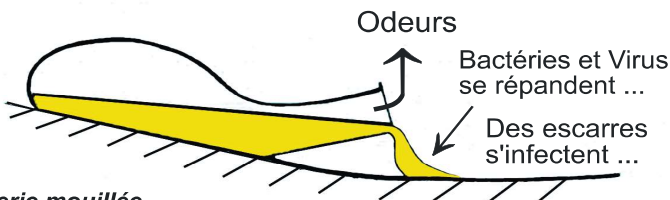
Polypropylène: ne jaunit pas

TRANSPARENT

INDIQUE S'IL EST PROPRE OU A VIDER
Capacité anti-reflux: 1 Litre

POUR UNE PRÉVENTION ACTIVE CONTRE LES INFECTIONS NOSOCOMIALES

Plus jamais ça :

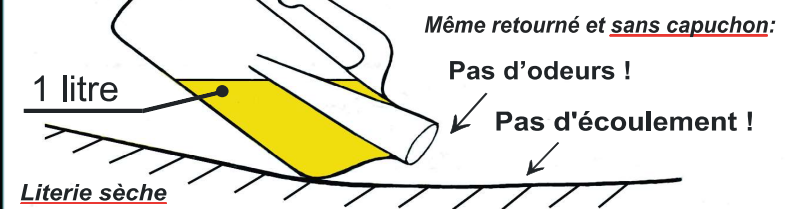


Literie mouillée

→ Inconfort, frais de blanchissage, de nettoyage et de désinfections !

La porte ouverte à toutes les contagions ...

Vid'Vite → **... AVEC URSEC !**
ANTI-REFLUX + DÉFLECTEUR



Literie sèche

→ Confort et Economies

Bactéries et Virus restent captifs: **hygiène absolue !**

3 "ACCIDENTS" ÉVITÉS ... ET URSEC REGAGNE SON PRIX D'ACHAT !

FABRIQUÉ EN FRANCE



Marques et Modèles déposés
Brevets GOUGET dans 21 pays

GOUGET

FABRICANT

Département SANOREX

3, RUE D'AUTEUIL - 75016 PARIS (FRANCE)
TEL: +33 (0)1 42 88 57 84 FAX: +33 (0)1 45 24 45 01
Internet: www.gouget.com

Vente au détail en Pharmacie et chez les Revendeurs de matériel médical

PRIX INTERMEDICA



PERFORMANCES

© 2017 GOUGET
Document non contractuel

HOMME URSEC® FEMME

URINAL AVEC ANTI-REFLUX, VID'VITE ET DÉFLECTEUR
LE SEUL SANS COUVERCLE NI CAPUCHON QUI MÊME BASCULÉ RETIENT SON CONTENU JUSQU'À 1 LITRE

POURQUOI CHOISIR L'URINAL URSEC ?

- ➔ **SÉCURITÉ ABSOLUE** : Anti-reflux vissé, pas de déboitement accidentel. Nettoyage facile (Javel).
- ➔ **PRATIQUE** : utilisable d'une seule main: ni capuchon ni couvercle souillés et encombrants à ôter !
- ➔ **CORPS TRANSPARENT D'URSEC** : contrôle visuel instantané (propreté, niveau, aspect du contenu).
- ➔ **100% EFFICACE** : retient jusqu'à 1 litre sans rejet en toutes positions, même lors de basculements.
- ➔ **PAS DE CAPUCHON NI DE COUVERCLE** : pas de confinement d'urine ni de débouchage malodorant.
- ➔ **FABRIQUÉ EN POLYPROPYLENE DOUX, HYPOALLERGIQUE, AUTOCLAVABLE ET RÉUTILISABLE.**



AVANTAGES POUR L'ALITÉ

- En dormant, **il est sans conséquence de basculer URSEC dans le lit**: avec l'ANTI-REFLUX, **les draps restent secs**.
- URSEC se manipule sans risque, même dans l'obscurité. Sa vidange s'effectue par le Vid'Vite formant goulot verseur.
- Pour obturer le Vid'Vite, utiliser soit le bouchon blanc standard à vis soit le bouchon de sécurité rouge (livré avec les deux).
- **Sa capacité utile est de 1 litre**. Avec URSEC à disposition dans le lit, on peut dormir une nuit en toute quiétude.
- Pour tenir encore plus facilement URSEC, sa poignée phosphorescente amovible est très appréciée des utilisateurs.

AVANTAGES POUR L'ÉTABLISSEMENT

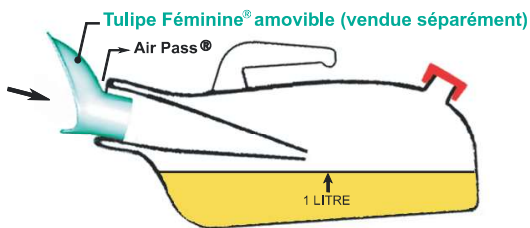
- **SÉCURITÉ**: même basculé, URSEC sans couvercle et avec son ANTI-REFLUX, ne peut répandre son contenu utile.
- Il évite des literies souillées (escarres...), du linge à changer. Il empêche les microbes de s'échapper et diminue les risques d'infections nosocomiales. Il engendre des économies de blanchissage et de désinfection. URSEC est réutilisable.
- La nuit, les URSEC restent sans risque dans les lits à la disposition des non-valides qui n'ont donc pas à appeler.
- Bouchés à 96%, les URSEC ne dégagent pratiquement aucune odeur. Leur utilisation est silencieuse.
- Les URSEC sont d'un design agréable. Etant gradués, deux URSEC remplacent le bocal des 24h. Ils évitent des transferts malodorants.
- Ils sont lavables (eau et Javel ou désinfectant) avec ou sans lave-bassins et sont stérilisables en autoclave à 130°C.
- Le goulot verseur du Vid'Vite® permet les prélèvements et une vidange orientée propre sans dégagement des odeurs internes.
- 3 nettoyages de draps, de pyjamas et de couvertures "évités" grâce à URSEC suffisent déjà pour économiser ce qu'il a coûté à l'achat ! De plus, il fait gagner du temps et évite de nombreux changes et toilettes.

URSEC : L'ASSURANCE PROPRETÉ

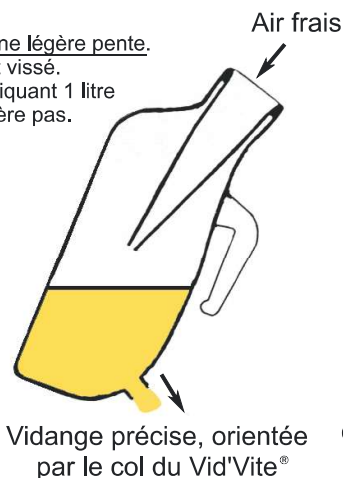
EN AMÉLIORANT L'HYGIÈNE DES ÉTABLISSEMENTS DE SOINS, URSEC CONTRIBUE A LEUR ACCRÉDITATION

UTILISATION

Les URSEC sont à nettoyer avant et après usage.
Les URSEC sont utilisés posés dans un lit ou tenus avec une légère pente.
Ils doivent être toujours utilisés avec le cône anti-reflux vert vissé.
Ils sont à vider avant que leur contenu n'atteigne le trait indiquant 1 litre
Le polypropylène des URSEC ne jaunit pas, l'urine n'y adhère pas.
Fini les urinaux opaques à la teinte devenue douteuse.
Un rinçage et les URSEC redeviennent clairs !



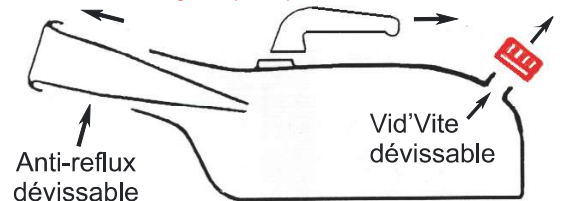
URSEC + TULIPE = URSEC FEMME



NETTOYAGE - STÉRILISATION

URSEC féminin: déboiter la Tulipe amovible.
Puis pour les 2 modèles:
Dévisser l'ANTI-REFLUX et le Vid'Vite.
Rincer l'ensemble à l'eau froide avec Javel ou désinfectant, avec ou sans lave-bassins
Stérilisable à l'autoclave à 130°C (sauf bouchon de sureté) ou l'ensemble à l'oxyde d'éthylène
Revisser l'ANTI-REFLUX et le Vid'Vite

Poignée phosphorescente réversible



URSEC POUR HOMME

3 "ACCIDENTS" ÉVITÉS ... ET URSEC REGAGNE SON PRIX D'ACHAT: C'EST LE MOINS CHER A L'USAGE !

EN VENTE CHEZ LES REVENDEURS MÉDICAUX ET EN PHARMACIE

DEMANDEZ URSEC URINAL ANTI-REFLUX POUR HOMME

ACL 3401571515127

URSEC URINAL ANTI-REFLUX POUR FEMME ACL 3401576908412 + ACL 3401571515127

TULIPE FÉMININE® (S'EMBOÎTE DANS L'URSEC POUR HOMME) ACL 3401576908412

PORTE-URINAL, PORTE POCHE A URINE (se fixe sur le côté du lit) ACL 3401571515295