

# bbrain

Music Player & Digital Radio



<b><u>ENGLISH</u></b>	<b><u>3</u></b>
<b><u>NEDERLANDS</u></b>	<b><u>24</u></b>
<b><u>DEUTSCH</u></b>	<b><u>45</u></b>
<b><u>FRANÇAIS</u></b>	<b><u>66</u></b>

# **ENGLISH**

---

## Hello!

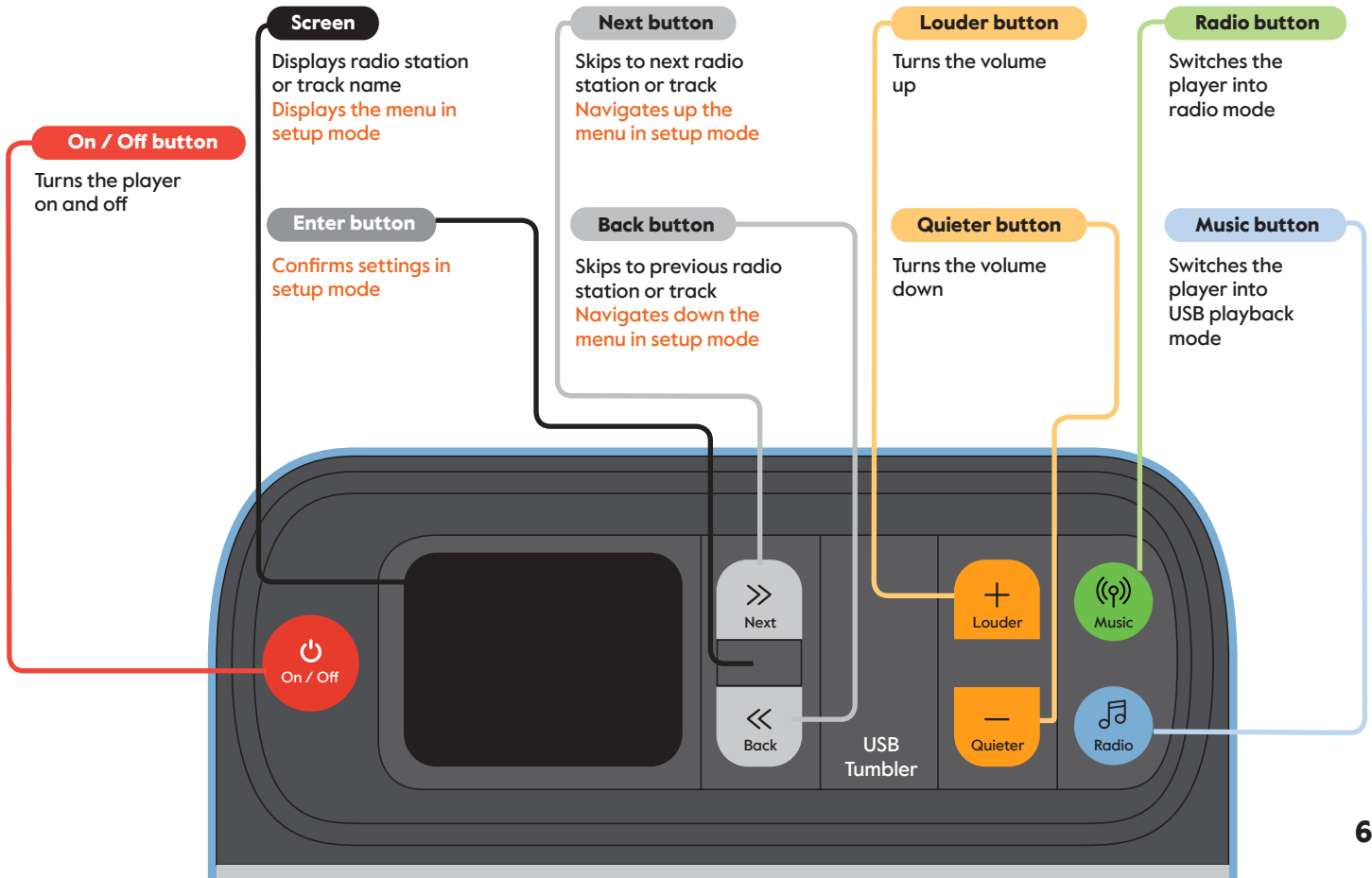
Thank you for purchasing a BBrain Music Player & Digital Radio. We hope that you will find it easy in use and that it will allow you to enjoy your favourite music and radio stations. This guide will explain how the Music Player works and how to get the most out of it.

Your Music Player is designed to be simple to use. It will only take a few minutes to set it up so that it is perfect and simple to use for your loved ones. It has a unique control panel that allows you to hide the buttons you don't need, to prevent them from being accidentally pressed. More information about how to set this up and further personalisation can be found on page 9, or you can get started right away by reading the Quick Start guide on page 7.

## Contents

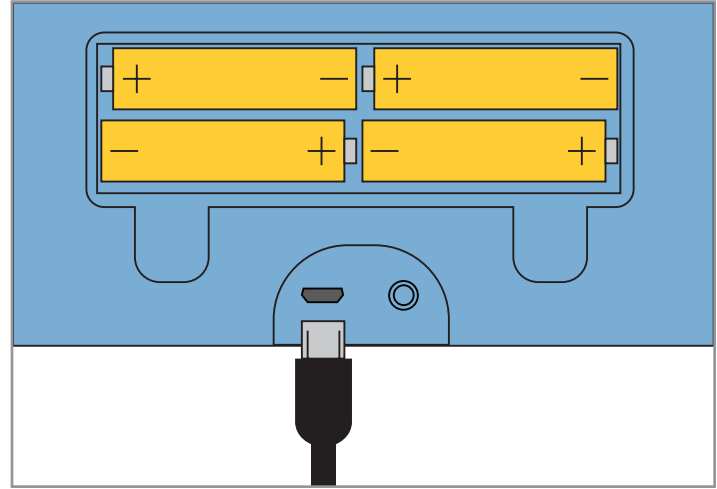
Control Panel layout	6
Quick start guide	7
Personalising Your Music Player	9
Making the control panel right for you	9
Navigating the menu	12
Setting radio presets	13
Listening to FM radio	14
Setting alarms	16
Turning the Music Player off automatically	17
Adjusting the screen brightness and dimming	18
Creating a playlist on USB	19
Set and change time, date, and language	20
Resetting to factory settings	21
Cleaning your Music Player	21
Troubleshooting	22
Important safety warnings	23

# Control Panel

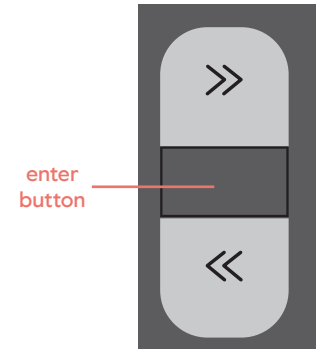


## Quick start guide

1. Place the music player on the surface you plan to use it, such as a table or shelf.
2. Connect the mains power adaptor or insert 4xAA batteries as shown.
3. Press the **on/off** button to turn the music player on.



When it first turns on the Music Player will be in digital radio mode. It will take a few moments to scan the airwaves for the stations available to you locally and you can use the **next** and **back** buttons to navigate up and down the list, and the **enter** button to select a station.

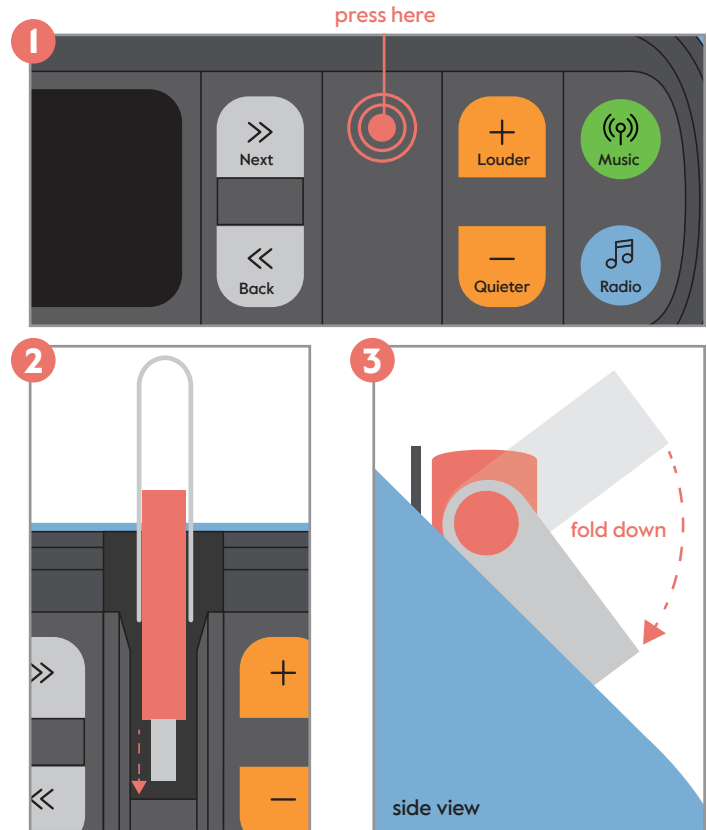


If you want to listen to a playlist or audiobook from USB,

1. Open the USB tumbler by pressing on the top edge, and swivel it fully.
2. Insert the USB stick into the socket. It'll only fit one way round
3. If there is a metal tab on the USB stick make sure it is folded down as shown and close the USB tumbler.
4. Press the **music** button and your playlist or audiobook will begin playing.

You can use the **next** and **back** buttons to skip to the next or previous tracks.

The name of the track playing will be displayed on the screen.

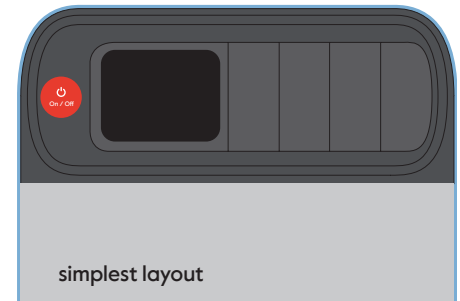
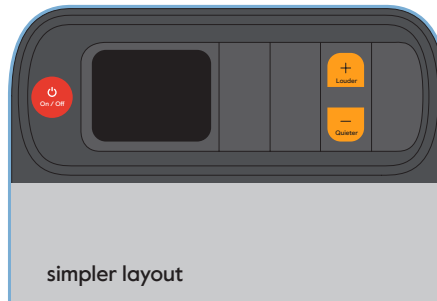




# Personalising your Music Player

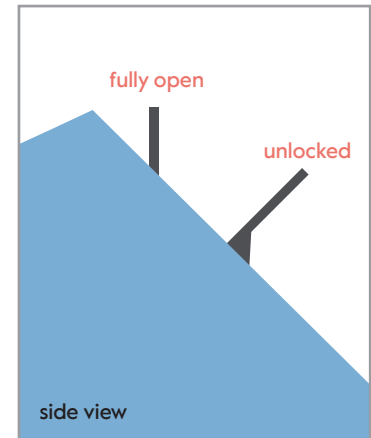
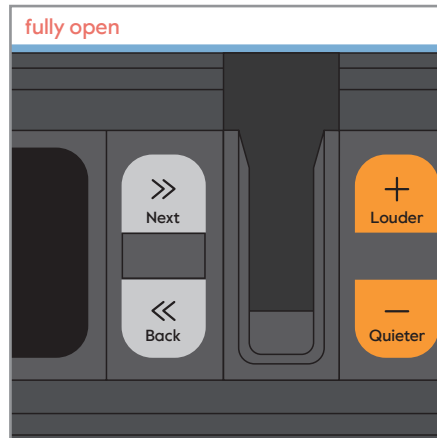
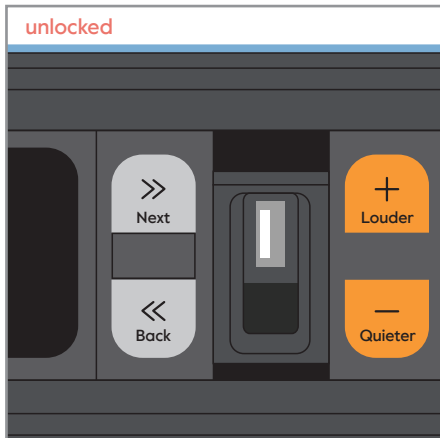
## Making the control panel right for you

A unique feature of the Music Player is that each set of buttons is mounted on a 'tumbler' that can be turned over and hidden if you don't need to use them, or worry that you or your loved ones will press them by accident and lose their favourite station. This way you can choose the controls you want, or simplify it to one button operation. There are 8 different combinations to choose from, 3 are shown below



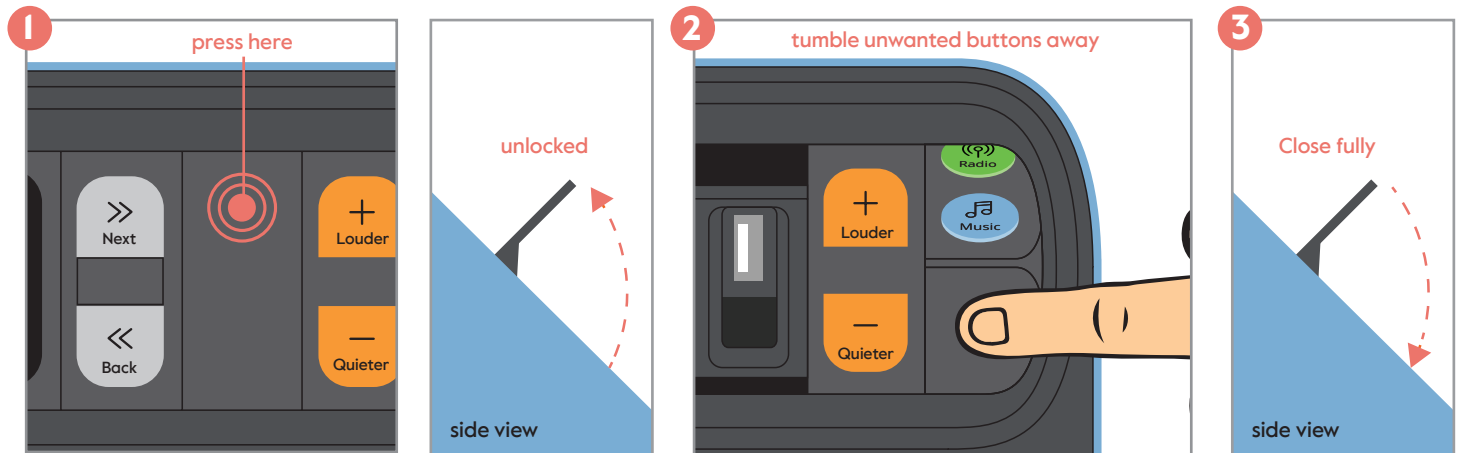
The tumblers are locked in place during normal operation and unlocked using the USB tumbler. The USB tumbler has 3 positions - closed, unlocked and open. To customise the control panel, it needs to be in the unlocked position.

This tumbler also works as the way to enter the setup menu, for which it should be fully open. This is only likely to be used in this way during setup, and will only be used in normal operation for inserting USB sticks.



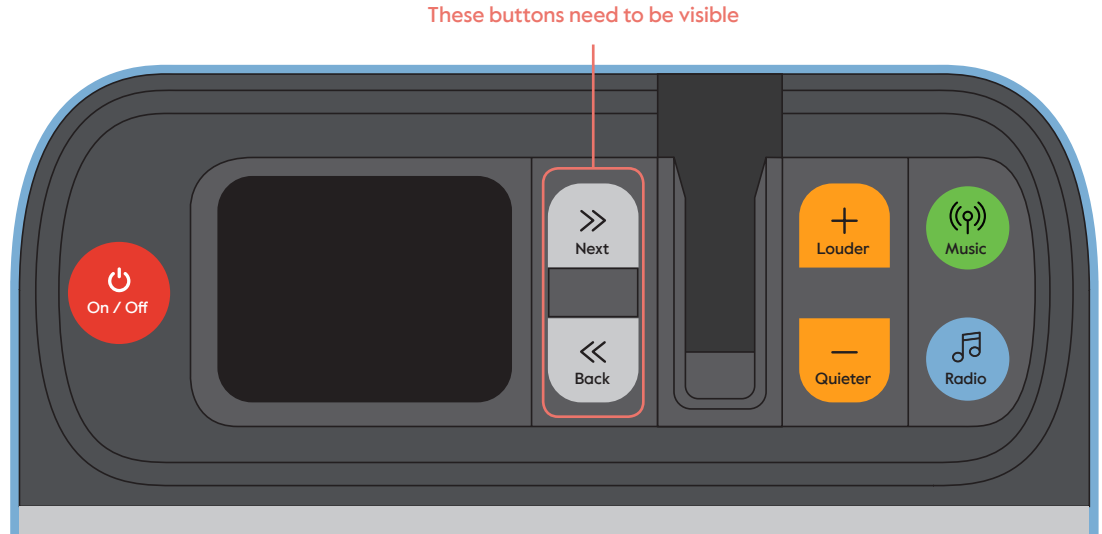
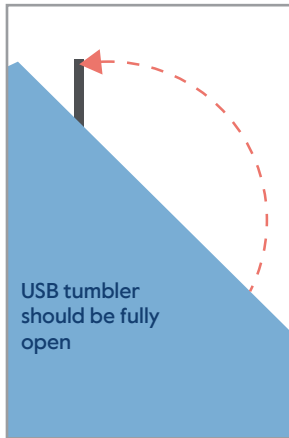
To hide buttons you don't want to use:

1. Press down on the top edge of the USB tumbler and open it halfway
2. Turn over the tumblers you don't want to use by pressing on their top edge
3. Close the USB tumbler to lock them back in place



## Navigating the menu

All the following options can be set from the Music Player's menu, accessed in setup mode. To enter setup mode, the Music Player needs to be switched on, the **next** and **back** buttons need to be visible, and the USB tumbler needs to be fully open. The **next** button can be used to navigate up the menu, the **back** button to navigate down, and the **enter** button to confirm. You can exit the menu at any time by closing the USB tumbler, or by selecting 'Back' from the main menu screen.



## Setting radio presets

To make it easy to switch between your favourite radio stations, you can set them as presets, which can then be switched back and forth between with the next and back buttons.

To set radio stations as presets:

1. Make sure the Music Player is in radio mode by pressing the **radio** button
2. Open the USB tumbler with the **next** and **back** buttons showing to access the menu
3. Navigate down to 'Radio Presets' using the back button and press **enter**
4. 5 preset slots will appear. Navigate to 'Preset 1' using the **back** button and press **enter**
5. A list of all the available stations will appear. Navigate to the station you wish to save as Preset 1 and press **enter**

This station will now be saved as preset 1. Repeat steps 4 and 5 for other stations you want to set. Up to 5 presets can be stored.

**Important:** Once presets are set, it is no longer possible to select other stations without accessing the 'Station List' in the setup menu, or adding them to the preset list. Therefore if only one preset is defined, the next and back buttons will have no function in radio mode.

## Listening to FM Radio

If your favourite radio stations are not available as DAB, but are broadcast as FM stations, you can switch the radio into FM Mode. To do this

1. Access the menu by opening the USB tumbler while the next and back buttons are visible
2. Use the **back** button to navigate down the menu and the **enter** button to select 'Radio Mode.'

3. Then use the **back** button to select 'FM' and press the **enter** button.
4. Close the USB tumbler and press the **radio** button and your radio will now be able to access FM stations. You can use the **next** and **back** buttons to seek between FM stations.

Presets can be set for FM stations following the steps on page 13, but using the **next** and **back** buttons to seek between stations rather than selecting from a list. Press **enter** once your desired station is found to save it as a preset.

## Setting alarms

You can set alarms for the music player to turn on automatically at a set time. This can be used to wake someone up, or simply if they enjoy listening to music at a certain time of day, but may forget to switch the Music Player on. Alarms only work when the Music Player is plugged into the mains, rather than operated from batteries.

To set an alarm:

1. Access the menu by lifting up the USB tumbler while the **next** and **back** buttons are showing.
2. Navigate down the menu using the **back** button and press **enter** when you reach 'Alarm.' The alarm menu then allows you to set the following settings and options:

**Alarm** – Off | On

**Frequency** - Daily | Once | Weekends | Weekdays

**Wake up time** – this is time that the alarm sounds

**Source** – Buzzer | Digital Radio | FM

**Duration** – 15 | 30 | 45 | 60 | 90 | 120 minutes

**Volume** – This is the volume the alarm will build up to. Use the **next** and **back** buttons to adjust, and the **enter** button when set.



At the set time the alarm will sound, quietly at first, then build up to the set volume.

### **Turning the Music Player off automatically**

The Music Player has an 'Inactive Standby' function, which turns it off if none of the buttons have been pressed after a certain length of time. This may be useful if the person using it forgets to turn it off. To set the Inactive Standby function:

1. Open the USB tumbler with the **next** and **back** buttons visible to access the menu
2. Use the **back** to navigate to 'Inactive Standby' it may be off the bottom of the screen, so keep going down until you find it, and press the **enter** button
3. Use the **next** and **back** button to navigate to the length of time required that the Music Player will turn off after. Press the **enter** button.

Your Music Player will now turn off after the time set, if no buttons are pressed.

## Adjusting the screen brightness and dimming

It's possible to change the brightness of the screen to help save battery life and make it more suitable for using in a bedroom, for instance. To adjust the screen brightness:

1. Open the USB tumbler with the **next** and **back** buttons visible to access the menu
2. Use the **back** button to navigate down to 'Backlight' and press **enter**
3. Use the **back** button to select 'On Level' and press **enter**
4. Use the **back** button to select the desired level of brightness and press **enter**

It is also possible to adjust the time after which the display brightness dims if no buttons are pressed by using the 'Dim After' option on the menu

## Creating a playlist on USB

To create a playlist of music on a USB stick, you'll need to transfer the audio files from a computer. To get the music you want on your computer, we recommend downloading it from an online music store, such as iTunes or Amazon. The Music Player can play files in MP3, WMA, AAC, WAV and FLAC formats.

1. Insert the USB stick into an empty USB port in the computer, it should show up in the File Explorer if using a Windows computer or the Finder if using Apple.
2. Select the files you want to load from where they're stored on your computer, and drag them with the mouse across to the USB drive window.
3. The USB will play back the files in the order they're loaded onto the stick, so if the order to play them back is important, we recommend dragging and dropping one by one to the USB stick. They may display in a different order on your computer as this may sort them alphabetically, or in order of size.

## Set and change time, date, and language

The Music Player should set the time automatically from the radio signal it receives. To change the time, the time format, or the language:

1. Open the USB tumbler with the **next** and **back** buttons visible to enter the menu
2. Use the **back** button to navigate to 'Time/Date' and press **enter**
3. To adjust time, select 'Set Time/Date' and use the **next** and **back** buttons to adjust the time up and down, pressing **enter** to confirm
4. To change the time format between 12/24 hours, select 'Set 12/24 Hour' and use the **next** and **back** buttons to select the required format. Press **enter** to confirm.
5. To change the language, select 'Language' and use the **next** and **back** buttons to select the preferred language. Press **enter** to save the settings.

## Resetting to factory settings

There may be a situation where you want to delete all of the settings you've adjusted from your Music Player, such as the radio presets and alarms and return it to the way it left the factory. To do this:

1. Open the USB tumbler with the **next** and **back** buttons visible to enter the menu
2. Use the **back** button to navigate to 'Factory reset' and press **enter**
3. Use the **back** button to highlight 'Yes' and press **enter**

## Cleaning your Music Player

Unplug before cleaning. Clean only with a soft, slightly damp cloth, do not use any detergents.

## Troubleshooting

Problem	Potential Cause and Solution
Music Player doesn't turn on	Batteries low or Music Player not plugged in. Change batteries or check mains adaptor connection
Radio emits hissing or garbled sounds	Signal is not good. Try extending aerial or move closer to a window
Display shows 'No Stations Found'	No DAB signal, try extending aerial or move closer to window. If no improvement, switch to FM mode.
Next and back buttons don't change radio station	One station set as preset. Add more presets (page 13) or reset to factory settings (page 21)
Buttons move while trying to use them	Tumbler not locked in place. USB tumbler needs to be fully open or fully closed.
Screen displays 'No USB	USB stick not present or not inserted correctly. Check for presence of USB stick, or remove and put back in place.

## Important safety warnings

- Use the Music Player only with the mains adaptor supplied or 4x AA batteries.
- Unplug the Music Player before cleaning.
- Keep the mains cord out of the reach of children.
- Keep the Music Player, mains cord and plug away from water.
- Do not attempt to repair the Music Player as this can be hazardous.
- The Music Player is for indoor use only.
- Discard this Music Player in accordance with recycling regulations in your area. Waste electrical products can be harmful to the environment and should not be disposed of with household waste.



# **NEDERLANDS**

---



## Hallo!

Bedankt voor het aankopen van deze BBrain Muziekspeler & Digitale Radio. We hopen dat u gaat genieten van uw favoriete muziek en radiostations. In deze handleiding wordt uitgelegd hoe de muziekspeler werkt en hoe u deze optimaal kunt gebruiken.

Uw muziekspeler is zo ontworpen dat hij heel eenvoudig te gebruiken is en het maar een paar minuten in beslag neemt om de speler perfect in te stellen waardoor het nóg eenvoudiger is om deze te gebruiken. De speler heeft een uniek bedieningspaneel waarmee u de knoppen die u niet nodig heeft kunt verbergen om te voorkomen dat ze per ongeluk ingedrukt worden.

Op pagina 30 kunt u meer lezen over hoe u dit en andere personalisaties instelt.

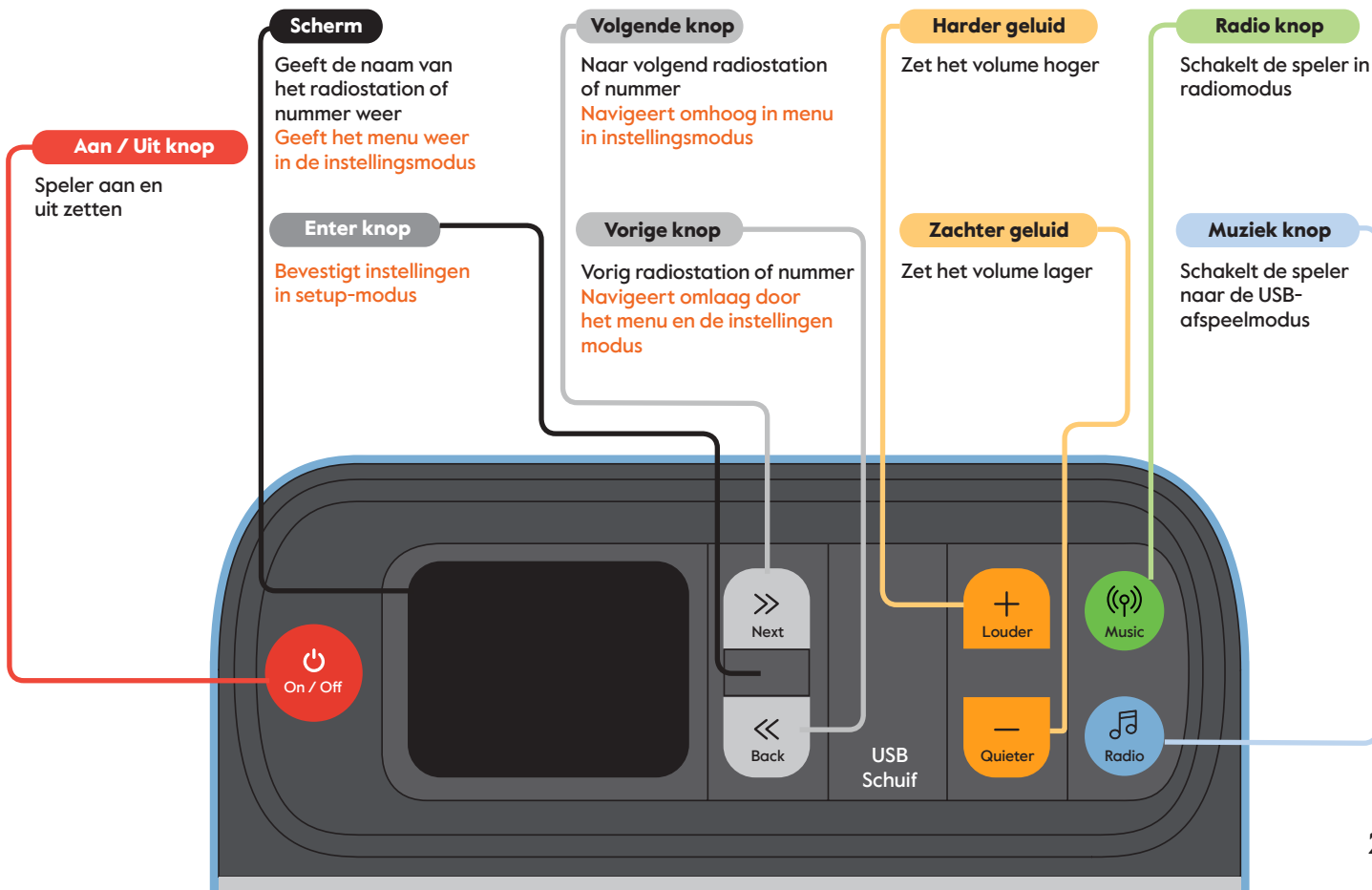
Om de muziekspeler direct te gebruiken, lees de startsgids op pagina 28.

We wensen u veel plezier met uw aankoop!

## Inhoud

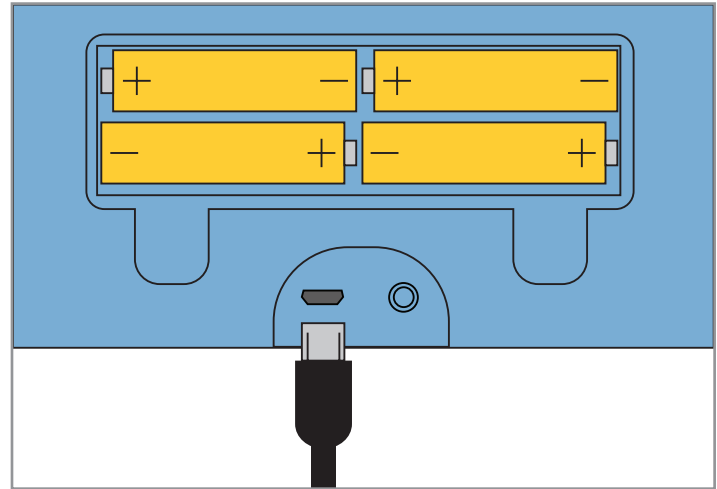
Controlepaneel	27
Snelstart gids	28
Uw muziekspeler personaliseren	30
Het bedieningspaneel geschikt maken	30
Door het menu navigeren	33
Voorkeuzenders instellen	34
Luisteren naar FM-radio	35
Wekkers instellen	36
De muziekspeler automatisch uitschakelen	38
De helderheid van het scherm aanpassen en dimmen	39
Een afspeellijst maken op USB	40
De tijd, datum en taal instellen en aanpassen	41
Resetten naar fabrieksinstellingen	42
Uw muziekspeler schoonmaken	42
Oplossen van meest voorkomende problemen	43
Belangrijke veiligheidswaarschuwing	44

# Controlepaneel

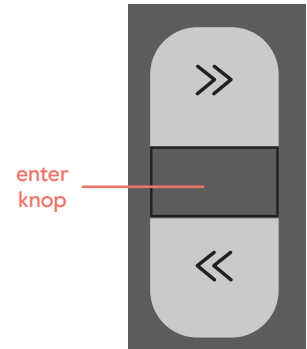


## Snelstart gids

1. Plaats de muziekspeler op het gewenste oppervlak, zoals een tafel of plank.
2. Sluit de netadapter aan of plaats 4x AA-batterijen zoals afgebeeld
3. Druk op de **on/off** knop om de muziekspeler aan te zetten.



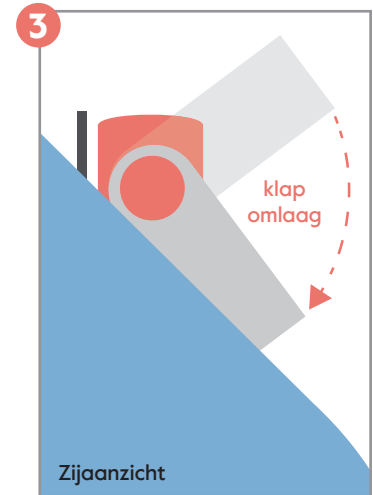
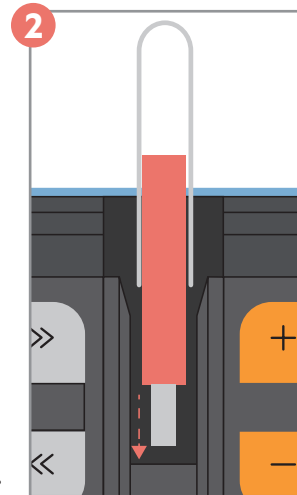
De eerste keer wanneer de muziekspeler wordt ingeschakeld, staat hij in de digitale radiomodus. Het duurt even om de ether te scannen op de stations die lokaal voor u beschikbaar zijn. Vervolgens kunt u de **next** en **back** knoppen gebruiken om door de lijst te navigeren. Om een station te selecteren drukt u op **enter**.



Als u naar een afspeellijst of audioboek wilt luisteren vanaf uw USB;

1. Open de USB schuif door op de boven rand te drukken en volledig te draaien.
2. Steek de USB-stick in het contact. Het past maar in een richting.
3. Als er een metalen lipje op de USB-stick zit, zorg dan dat deze neergeklapt is (af beelding 3) en sluit de USB schuif
4. Druk op de **music** knop en je afspeellijst of audioboek begint te spelen.

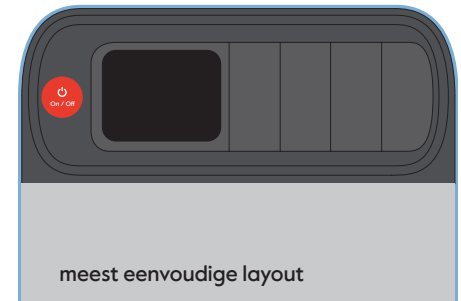
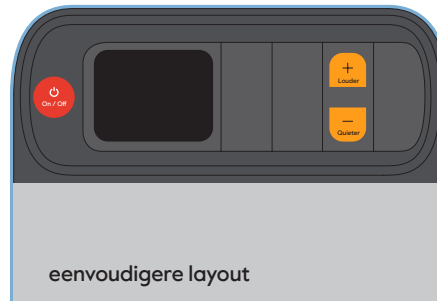
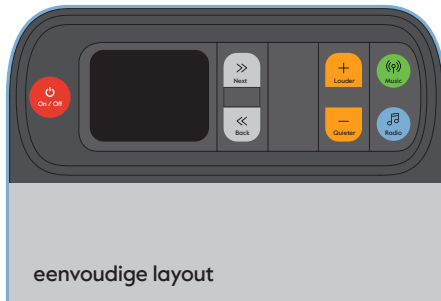
Gebruik de **next** en **back** knoppen om naar het volgende en vorige nummer te gaan. De naam van de het liedje dat wordt afgespeeld, wordt op het scherm weergegeven.



# Uw muzikspeler personaliseren

## Het bedieningspaneel volledig naar uw wens maken

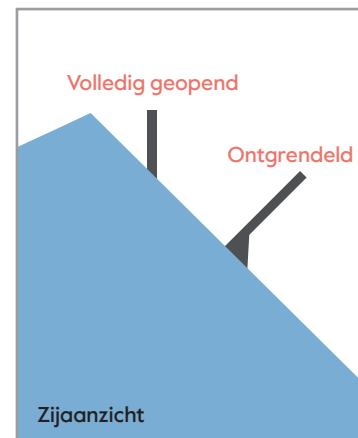
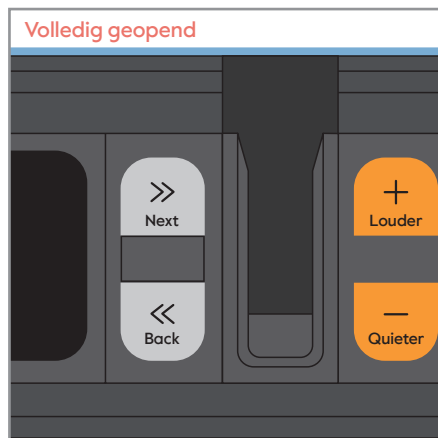
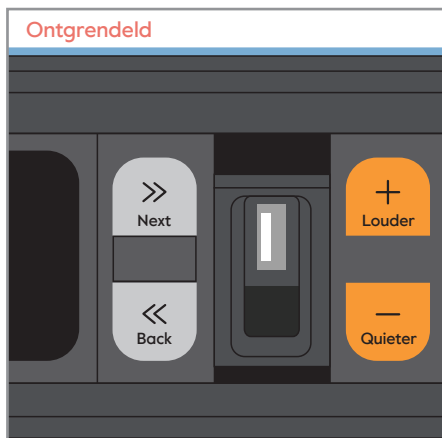
Een uniek kenmerk van de muzikspeler is dat elke set knoppen gemonteerd is op een “bedieningspaneel” dat kan worden omgedraaid en verborgen kan worden wanneer u de knoppen niet gebruikt of als u bang bent dat uw dierbaren er per ongeluk op drukken en hun favoriete station afgezet wordt. Op deze manier kunt u de bedieningselementen kiezen die u wilt, of vereenvoudigen met één knop. Er zijn 8 verschillende combinaties om uit te kiezen, waarvan er 3 hieronder worden weergegeven.



De draaibare knoppen worden tijdens regulier gebruik vergrendeld en ontgrendeld met behulp van de USB schuif. De USB-schuif heeft 3 standen; gesloten, ontgrendeld en open.

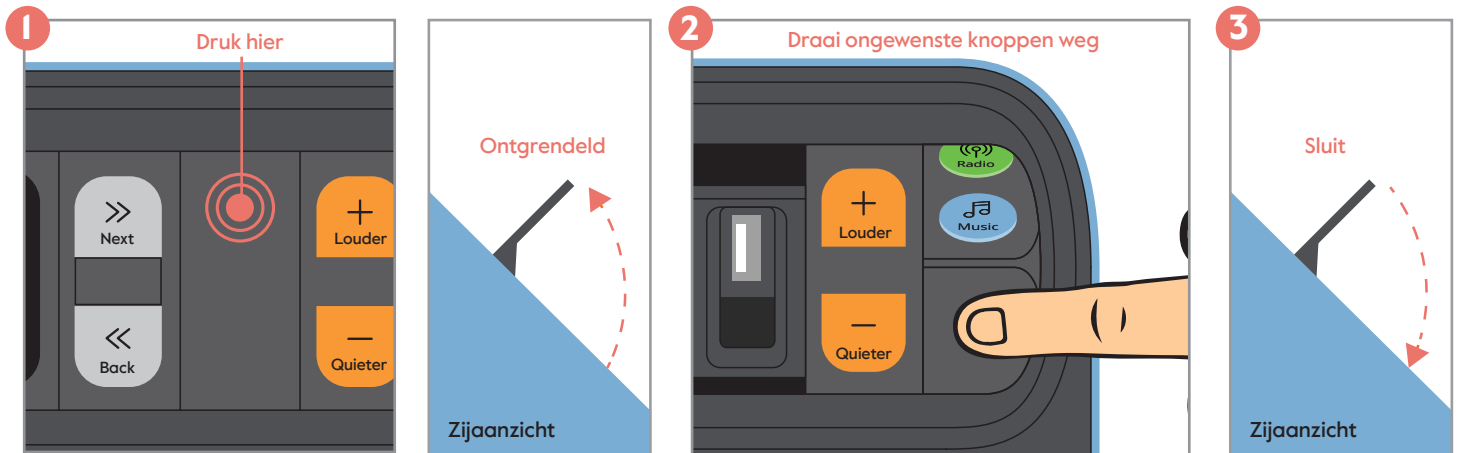
Om het bedieningspaneel aan te passen, moet de USB schuif in ontgrendelde stand staan.

Deze schuif werkt ook om het instellingen menu te openen. Dit wordt waarschijnlijk alleen op deze manier gebruikt tijdens de installatie en zal alleen gebruikt worden bij het plaatsen van een USB stick.



Om de knoppen te verbergen die u niet wilt gebruiken:

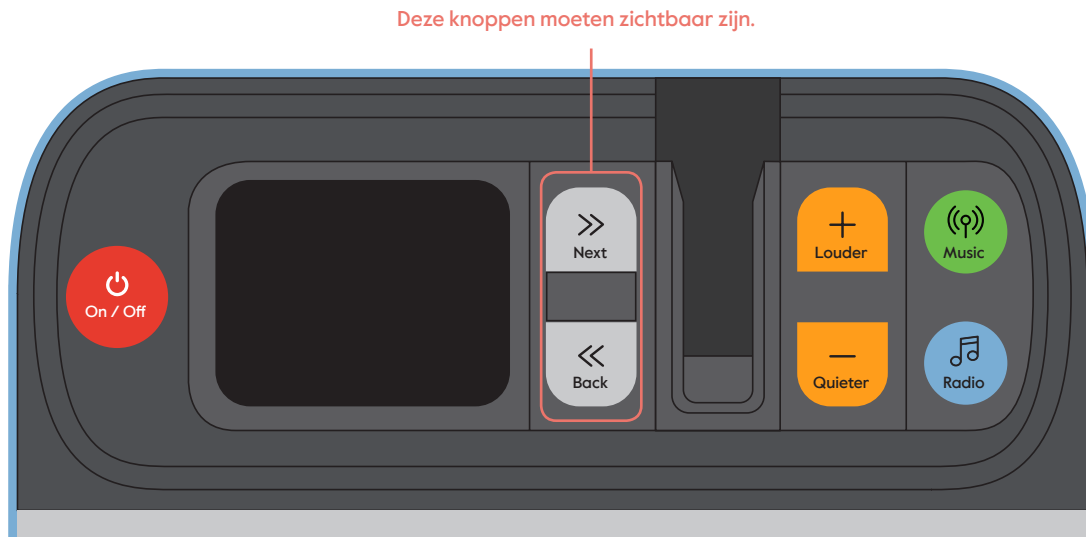
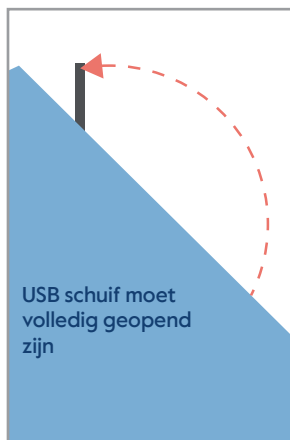
1. Druk op de bovenrand van de USB schuif en draai deze half (halverwege)
2. Draai de knoppen die u niet wilt gebruiken om (druk op de bovenrand)
3. Sluit de USB schuif, de knoppen die u niet wilt gebruiken zijn nu vergrendeld





## Door het menu navigeren

De volgende opties kunnen ingesteld worden via het menu van de muzikspeler, deze kunt u vinden in de instellingenmodus mode. Om de instellingenmodus te openen moet de muzikspeler ingeschakeld zijn. De **next** en **back** knoppen moeten zichtbaar zijn en de USB-schuif moet volledig geopend zijn. De **next** knop kan worden gebruikt om door het menu te navigeren, de **back** knop om naar beneden te navigeren en de **enter** knop om te bevestigen. U kunt het menu op elk gewenst moment verlaten door de USB schuif te sluiten of door “terug” te selecteren in het hoofdmenu scherm.



## Voorinstellingen voor radio instellen

Om het gemakkelijk te maken om tussen uw favoriete radiostations te schakelen, kunt u ze instellen als vooringestelde radiostations. U kunt tussen deze stations navigeren met de “next” en “back” knoppen.

Om de radiostations als voorinstellingen in te stellen:

1. Zet de muzikspeler in de radiomodus door op de **radio** knop te drukken.
2. Open de USB schuif met de **next** en **back** knoppen om toegang te krijgen tot het menu
3. Navigeer naar ‘Voorkeurszenders’ met de **back** knop en druk op **enter**
4. Er verschijnen 5 vooraf ingestelde plekken. Navigeer naar ‘station I’ met de **back** knop, druk daarna op **enter**
5. Er verschijnt een lijst met alle beschikbare stations. Navigeer naar het station dat u als ‘station I’ wilt opslaan en druk op **enter**

Dit station wordt nu opgeslagen als station I. Herhaal stap 4 en 5 voor de andere stations die u wilt instellen. Er kunnen maximaal 5 voorinstellingen worden opgeslagen.

**Belangrijk:** als de vooringestelde stations eenmaal zijn ingesteld, is het niet langer mogelijk om andere stations te selecteren zonder de “Station lijst” in het setup menu te openen of toe te voegen aan de voorinstellingen lijst. Als er dus maar één vooringesteld station is ingesteld, hebben de knoppen “next” en “back” geen functie in de radiomodus.

## Luisteren FM-Radio

Als uw favoriete radiostations niet als DAB beschikbaar zijn maar als FM- stations worden uitgezonden, kunt u de radio in de FM-modus zetten door dit te doen:

1. Open het menu door de USB schuif te openen zodat de knoppen next en back zichtbaar zijn
2. Gebruik de **back** knop om door het menu te navigeren en de **enter** knop om de ‘radio mode’ te selecteren

3. Druk dan op de **back** knop, selecteer FM en druk op de **enter** knop
4. Sluit de USB schuif en druk op de **radio** knop en uw radio heeft nu toegang tot de FM stations. U kunt de **next** en **back** knoppen gebruiken om stations te zoeken.

U kunt de vooringestelde FM-zenders instellen door de stappen op pagina 34 te volgen. Met de **next** en de **back** knoppen kunt u tussen de verschillende stations zoeken, in plaats van het selecteren uit een lijst. Druk eenmaal op **enter** om het gewenste station als voorinstelling op te slaan.

## **Wekker instellen**

U kunt een wekker instellen zodat de muzikspeler automatisch op een ingestelde tijd wordt ingeschakeld. Dit kan worden gebruikt om iemand wakker te maken, of de speler aan te zetten wanneer iemand op een bepaald moment van de dag graag muziek luistert maar vergeet om de muzikspeler in te schakelen. Wekkers werken alleen als de muzikspeler op het lichtnet is aangesloten, niet wanneer deze op batterijen werken.

Om een wekker in te stellen:

1. Open het menu door de USB schuif op te tillen zodat de **next** en **back** knoppen zichtbaar zijn.
2. Navigeer door het menu met de **back** knop en druk op **enter** totdat u de optie 'Wekker' bereikt. Het wekkermenu stelt u vervolgens in staat de volgende instellingen en opties in te stellen:

**Wekker** – Uit | Aan

**Frequentie** - Dagelijks | Eenmalig | Weekend | Weekdagen

**Wektijd** – De tijd dat de wekker afgaat

**Bron** – Zoemer | Digital radio | FM

**Duur** – 15 | 30 | 45 | 60 | 90 | 120 minuten

**Volume** – Dit is de mate het volume van de wekker. Gebruik de **next** en **back** knoppen om het geluid aan te passen en druk dan op **enter**

Op het ingestelde tijdstip zal de wekker afgaan, eerst zachtjes en daarna opbouwen tot het ingestelde volume.

### De muzikspeler automatisch uitschakelen

De muzikspeler heeft een 'Inactieve stand-by' functie, die de speler uitschakelt als er na een bepaalde tijd geen enkele knop wordt ingedrukt. Dit kan handig zijn als de persoon die de speler gebruikt, deze vergeet uit te schakelen. Om de 'Inactieve stand-by' functie in te stellen:

1. Open the USB schuif met de **next** en **back** knoppen zichtbaar om toegang tot het menu te krijgen.
2. Druk op de **back** knop om naar de 'Inactieve stand-by' te navigeren, deze staat wellicht onderaan het scherm, dus blijf omlaag drukken totdat u de functie vindt en druk op de **enter** knop
3. Gebruik de **next** en **back** knoppen om te navigeren om de tijdsduur in te stellen wanneer de muzikspeler uitgeschakeld wordt. Druk op de **enter** knop.

Uw muzikspeler wordt nu uitgeschakeld wanneer er na de ingestelde tijd geen knoppen meer worden ingedrukt.

## De helderheid van het scherm aanpassen en dimmen

Het is mogelijk om de helderheid van het scherm te wijzigen om de batterij te sparen en het bijvoorbeeld geschikter te maken voor het gebruik in een slaapkamer. Om de helderheid van het scherm aan te passen:

1. Open de USB schuif met de **next** en **back** knoppen zichtbaar om toegang te krijgen tot het menu
2. Gebruik de **back** knop om omlaag te navigeren naar 'Verlichting' en druk op **enter**
3. Gebruik de **back** knop om 'Aan niveau' te selecteren en druk op **enter**
4. Gebruik de **back** knop om het gewenste helderheidsniveau te selecteren en druk op **enter**

Het is ook mogelijk om de tijd aan te passen waarna de helderheid van het de display wordt gedimd als er geen knoppen worden ingedrukt door de optie 'dimmen na' in het menu te gebruiken

## Een afspeellijst maken op USB

Om een afspeellijst met muziek op een USB-stick te maken, moet u de audiobestanden van een computer overzetten. Om de gewenste muziek op uw computer te krijgen, raden wij u aan deze te downloaden van een online muziekwinkel zoals iTunes. De muziekspeler kan bestanden in de formaten MP3, WMA, AAC, WAV en FLAC afspelen.

1. Steek de USB-stick in een lege USB-poort van de computer. Deze zou in de verkenner moeten verschijnen als u een Windows computer gebruikt of de op de Finder wanneer u Apple gebruikt.
2. Selecteer de bestanden die u wilt laden vanaf uw computer en sleep ze met de muis naar het venster van de USB-drive.
3. De USB speelt de bestanden af in de volgorde waarin ze op de stick zijn geladen, dus als de volgorde om ze af te spelen belangrijk is, raden we aan ze te slepen en een voor een op een USB stick te zetten. Ze kunnen in een andere volgorde op uw computer worden weergegeven, omdat ze alfabetisch of op grootte kunnen worden gesorteerd.



## De tijd, datum en taal instellen en aanpassen

De muzikspeler moet de tijd automatisch instellen op basis van het ontvangen radiosignaal. Om de tijd aan te passen of het formaat te wijzigen of de taal te wijzigen:

1. Open de USB schuif met de **next** en **back** knoppen zichtbaar om in het menu te komen
2. Gebruik de **back** knop om te navigeren naar 'Tijd/Datum' en druk op **enter**
3. Om de tijd in te stellen, selecteer 'Tijd/Datum instellen' en gebruik de **next** en **back** knoppen om de tijd vroeger of later in te stellen. Druk uiteindelijk op **enter** om de instellingen op te slaan
4. Om de tijdsweergave te veranderen tussen 12/24 uur, selecteer '12/24 uur instellen' en gebruik de **next** en **back** knoppen om het gewenste formaat te selecteren. Druk uiteindelijk op **enter** om de instellingen op te slaan
5. Om de taal te wijzigen, selecteer 'Talen' en gebruik de **next** en **back** knoppen om de gewenste taal te selecteren. Druk uiteindelijk op **enter** om de instellingen op te slaan.

## Terugzetten naar fabrieksinstelling

Er kan een situatie zijn waarin u alle instellingen die u heeft ingesteld van uw muziekspeler, zoals de radio voorinstellingen en wekkers, wilt verwijderen en terug wilt zetten naar de fabrieksinstellingen. Volg de volgende stappen:

1. Open de USB schuif met de **next** en **back** knoppen zichtbaar om in het menu te komen
2. Druk op de **back** knop om te navigeren naar 'Fabrieksinstellingen' en druk op **enter**
3. Druk op de **back** knop om 'ja' te selecteren en druk op **enter**

## Uw muziekspeler schoonmaken

Haal de stekker uit het stopcontact voordat u gaat schoonmaken. Maak alleen schoon met een zachte, licht vochtige doek, gebruik geen schoonmaakmiddelen.

## Oplossen van meest voorkomende vragen

Probleem	Mogelijke oorzaak en oplossing
Muziekspeler gaat niet aan	Batterijen bijna leeg of de muziekspeler is niet aangesloten. Vervang de batterijen of controleer de netadaptersaansluiting
De radio laat sissende of vervormde geluiden horen	Signaal is niet goed. Probeer de antenne uit te schuiven of ga dichterbij een raam staan
Display toont 'Geen Stations Gevonden'	Geen signaal, probeer de antenne uit te schuiven of dichterbij een raam te staan. Schakel over naar FM-modus
De knoppen 'next' en 'back' veranderen het radiostation niet	Een station is ingesteld als vooringesteld. Voeg meer voorinstellingen (pagina 34) toe of reset naar de fabrieksinstellingen (pagina 42)
Knoppen bewegen terwijl u ze probeert te gebruiken	USB schuif is niet vergrendeld. De USB schuif moet volledig gesloten of geopend zijn.
Schermdisplay geeft 'Geen USB' weer	USB-stick is niet aanwezig of is niet geplaatst. Controleer of de USB-stick aanwezig is, of verwijder deze en plaats hem terug.

## Belangrijke veiligheids waarschuwingen

- Gebruik de muzikspeler alleen met de meegeleverde netadapter of de 4 x AA batterijen.
- Koppel de muzikspeler los voordat u deze schoonmaakt.
- Houdt het netsnoer buiten bereik van kinderen.
- Houdt de muzikspeler, het netsnoer en de stekker uit de buurt van water.
- Probeer de muzikspeler niet te repareren, aangezien dit gevaarlijk kan zijn.
- De muzikspeler is alleen voor gebruik binnenshuis
- Gooi deze muzikspeler weg in overeenstemming met de recyclingvoorschriften in uw regio. Afgedankte elektrische producten kunnen schadelijk zijn voor het milieu en horen niet bij het huishoudelijk afval.



**DEUTSCH**

---

## Hallo!

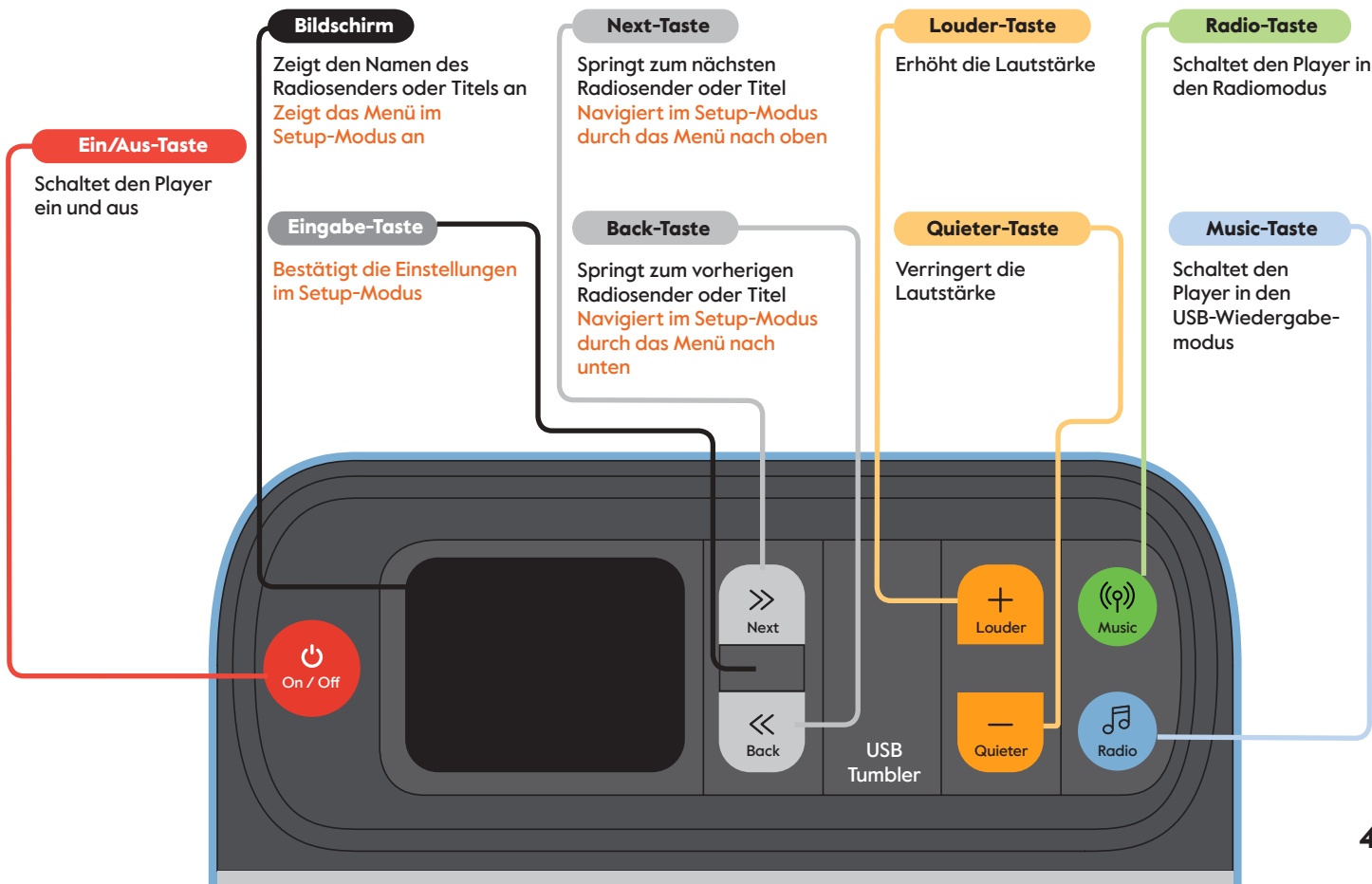
Vielen Dank, dass Sie sich für einen BBrain Music Player & Digital Radio entschieden haben. Wir hoffen, dass Sie es einfach zu bedienen finden und Ihre Lieblingsmusik und Radiosender genießen können. In diesem Handbuch wird erklärt, wie der Music Player funktioniert und wie Sie ihn optimal nutzen können.

Ihr Musik-Player ist einfach zu bedienen. Es dauert nur ein paar Minuten, um es so einzurichten, dass es für Ihre Lieben perfekt und einfach zu bedienen ist. Es verfügt über ein einzigartiges Bedienfeld, mit dem Sie die nicht benötigten Tasten ausblenden können, um zu verhindern, dass sie versehentlich gedrückt werden. Weitere Informationen zum Einrichten und weitere Personalisierungen finden Sie auf Seite 51, oder Sie können sofort mit der Kurzanleitung auf Seite 49 beginnen.

# INHALTSVERZEICHNIS

Bedienfeld	48
Kurzanleitung	49
Personalisieren Ihres Musik-Players	51
Das Bedienfeld für Sie passend einstellen	51
Navigieren im Menü	54
Einstellen der Radio-Voreinstellungen	55
FM Radio hören	56
Wecker einstellen	57
Musik-Player automatisch ausschalten	59
Anpassen der Bildschirmhelligkeit und Dimmen	60
Erstellen einer Wiedergabeliste auf USB	61
Stellen Sie Uhrzeit, Datum und Sprache ein und ändern Sie sie	62
Auf die Werkseinstellungen zurücksetzen	63
Reinigen Ihres Musik-Players	63
Mögliche Fehler	64
Wichtige Sicherheitshinweise	65

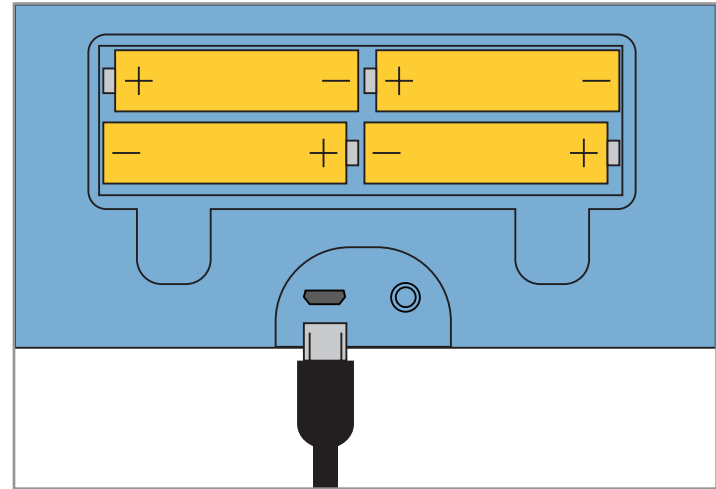
# Bedienfeld



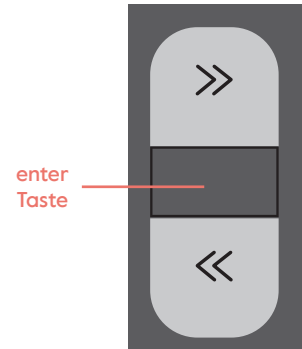


## Kurzanleitung

1. Stellen Sie den Musik-Player auf die Oberfläche, die Sie verwenden möchten, z. B. einen Tisch oder ein Regal.
2. Schließen Sie das Netzteil an oder legen Sie 4 x AA-Batterien wie gezeigt ein.
3. Drücken Sie die **on/off** Taste, um den Musik-Player einzuschalten



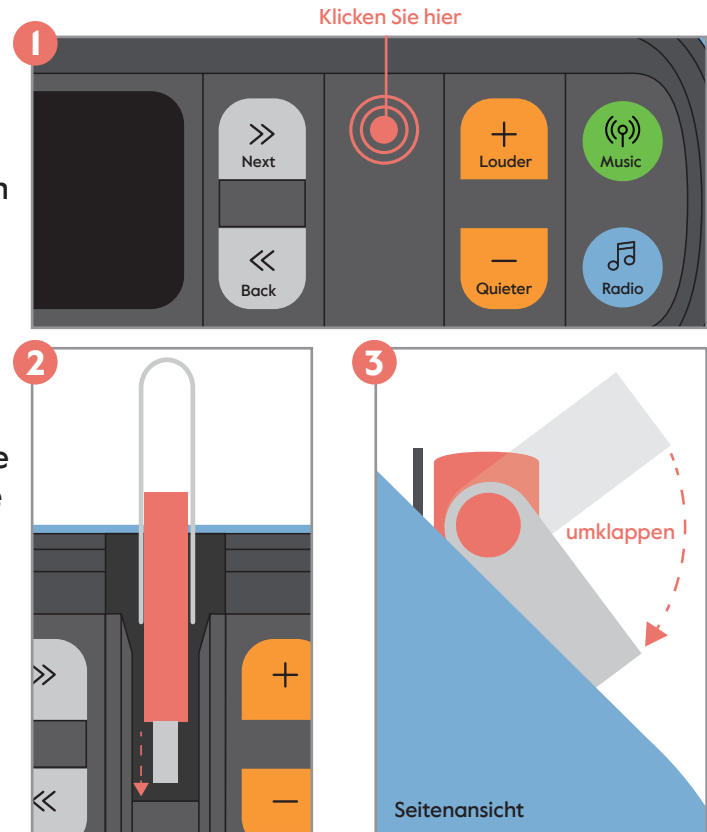
Beim ersten Einschalten befindet sich der Musik-Player im Digitalradio-Modus. Es wird einige Momente dauern, bis die Radiowellen nach den Stationen gescannt sind, die Ihnen lokal zur Verfügung stehen. Sie können die **next** und **back** Tasten verwenden, um in der Liste nach oben und unten zu navigieren, und die **enter** Taste, um einen Sender auszuwählen.



Wenn Sie eine Wiedergabeliste oder ein Hörbuch von USB anhören möchten,

1. Öffnen Sie den USB-Kippschalter, indem Sie auf die Oberkante drücken, und legen Sie ihn vollständig um.
2. Stecken Sie den USB-Stick in den Anschluss. Er wird nur in einer Richtung passen.
3. Wenn sich am USB-Stick eine Metalllasche befindet, stellen Sie sicher, dass diese wie abgebildet heruntergeklappt ist, und schließen Sie den USB-Kippschalter.
4. Drücken Sie die **Music** Taste und Ihre Wiedergabeliste oder das Hörbuch werden abgespielt.

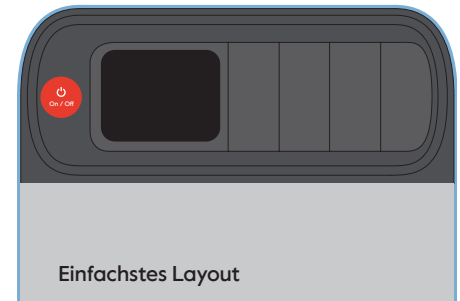
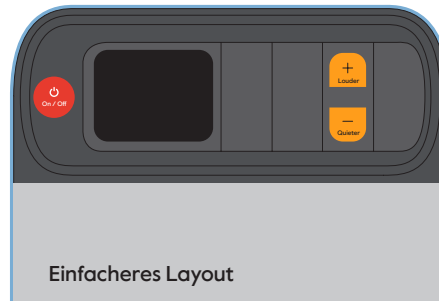
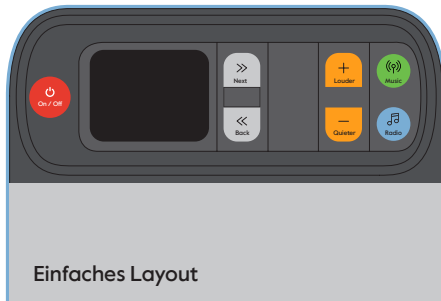
Sie können die **next** und **back** Tasten benutzen, um zum nächsten oder vorherigen Titel zu springen. Der Name des abgespielten Titels wird auf dem Bildschirm angezeigt.



# Personalisieren Ihres Musik-Players

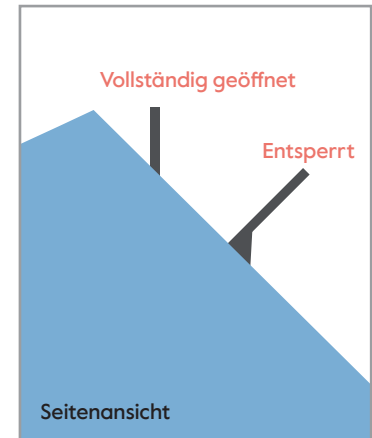
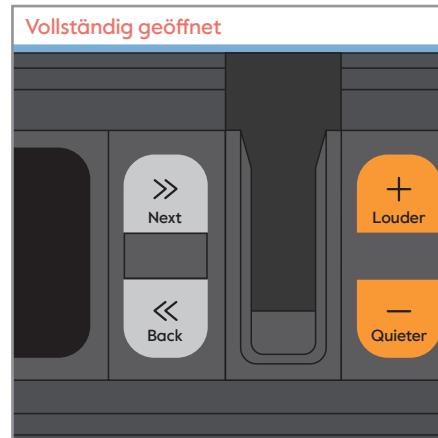
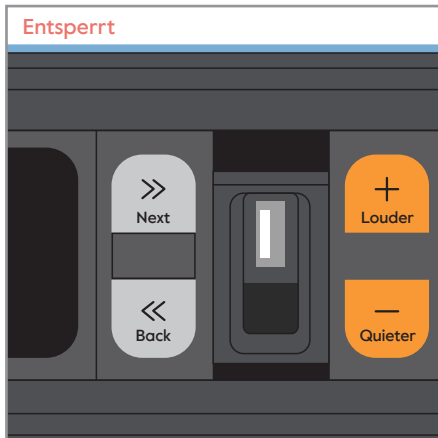
## Das Bedienfeld für Sie passend einstellen

Eine einzigartige Funktion des Musik-Players besteht darin, dass jeder Tastensatz unter einem „Kippschalter“ angebracht ist. Dieser kann umgelegt werden und die Tasten verdecken, wenn Sie diese nicht benötigen oder befürchten, dass Sie oder Ihre Angehörigen sie versehentlich drücken und ihre Lieblingsstation verlieren. Auf diese Weise können Sie die gewünschten Steuerelemente auswählen oder zu einer einzelnen Taste vereinfachen. Es stehen 8 verschiedene Kombinationen zur Auswahl, 3 davon sind unten dargestellt



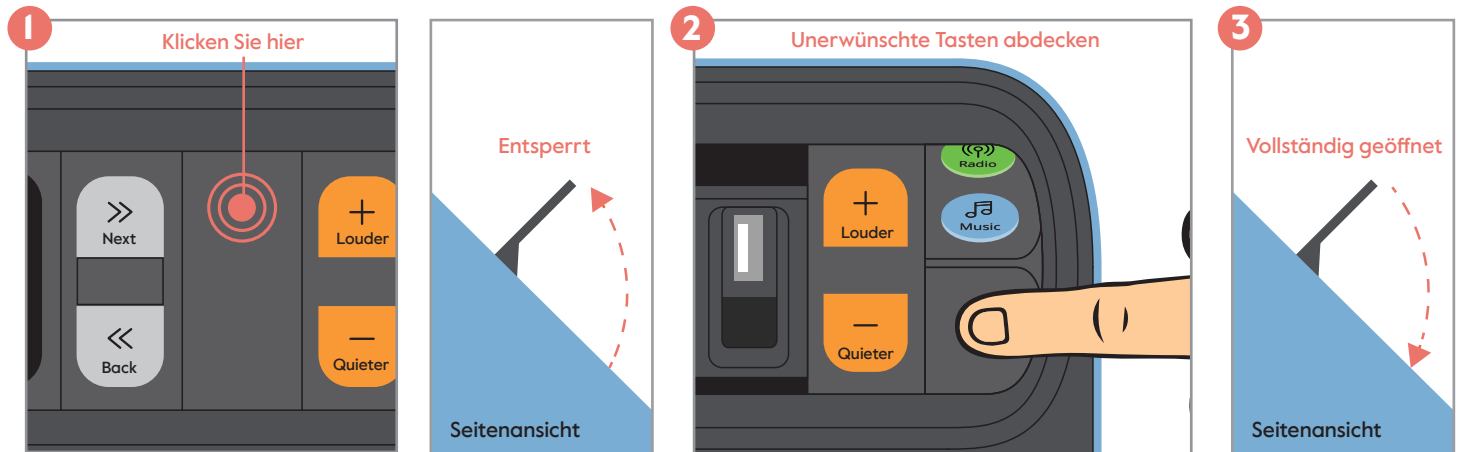
Die Kippschalter werden während des normalen Betriebs verriegelt und mit dem USB-Kippschalter entriegelt. Der USB-Kippschalter hat 3 Positionen - geschlossen, entriegelt und offen. Um das Bedienfeld anzupassen, muss er sich in der entriegelten Position befinden.

Dieser Kippschalter dient auch zum Aufrufen des Setup-Menüs, für das er vollständig geöffnet sein sollte. Er wird wahrscheinlich nur während des Setups auf diese Weise verwendet und wird im normalen Betrieb nur zum Einstecken von USB-Sticks verwendet.



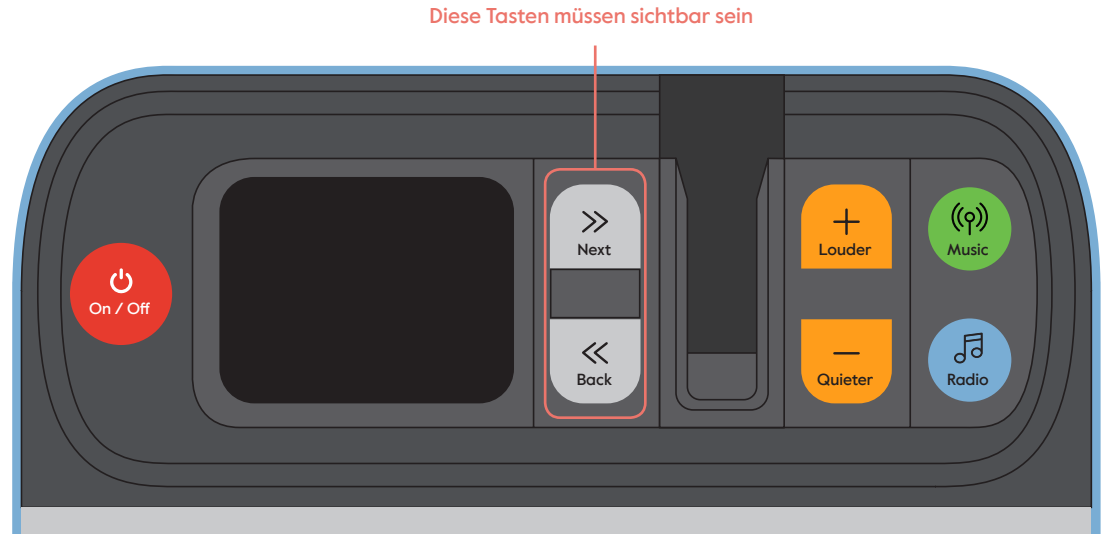
So verbergen Sie Schaltflächen, die Sie nicht verwenden möchten:

1. Drücken Sie auf die Oberkante des USB-Kippschalters und öffnen Sie ihn zur Hälfte
2. Legen Sie die Schalter, die Sie nicht verwenden möchten, um, indem Sie auf die Oberkante drücken
3. Schließen Sie den USB-Kippschalter, um ihn wieder zu verriegeln



## Navigieren im Menü

Alle folgenden Optionen können über das Menü des Musik-Players eingestellt werden, auf das im Setup-Modus zugegriffen wird. Um in den Setup-Modus zu gelangen, muss der Musik-Player eingeschaltet, die **next** und **back** Tasten müssen sichtbar und der USB-Kippschalter muss vollständig geöffnet sein. Mit der **next** Taste können Sie im Menü nach oben navigieren, mit der **back** Taste nach unten navigieren, und mit der **enter** Taste bestätigen. Sie können das Menü jederzeit verlassen durch das Schließen des USB-Kippschalters oder durch Auswahl von "Back" im Hauptmenü.



## Einstellen der Radio-Voreinstellungen

Um das Umschalten zwischen Ihren Lieblingsradiosendern zu vereinfachen, können Sie diese als Voreinstellungen festlegen, und mit den Tasten Next und Back zwischen ihnen hin- und herschalten.

So stellen Sie Radiosender als Voreinstellungen ein:

1. Stellen Sie sicher, dass sich der Musik-Player im Radiomodus befindet, indem Sie die **radio** Taste drücken
2. Öffnen Sie den USB-Kippschalter mit der **next** und **back** Taste sichtbar, um auf das Menü zugreifen zu können
3. Navigieren Sie mit der **back** Taste zu 'Präferenz Sender' und drücken Sie **enter**
4. Es werden 5 voreingestellte Positionen angezeigt. Navigieren Sie zu 'Voreinstellung I mit der **back** Taste und drücken Sie **enter**
5. Eine Liste aller verfügbaren Sender wird angezeigt. Navigieren Sie zu dem Sender, den Sie als Voreinstellung I speichern möchten, und drücken Sie **enter**

Dieser Sender wird nun als Voreinstellung I gespeichert. Wiederholen Sie die Schritte 4 und 5 für andere Stationen, die Sie einstellen möchten. Es können bis zu 5 Voreinstellungen gespeichert werden.

**Wichtig:** Sobald die Voreinstellungen festgelegt sind, ist es nicht mehr möglich, andere Sender auszuwählen, ohne auf die „Senderliste“ im Setup-Menü zuzugreifen oder sie in der Voreinstellungsliste hinzuzufügen. Wenn nur eine Voreinstellung definiert ist, haben die Tasten Next und Back im Radiomodus keine Funktion.

## **FM Radio hören**

Wenn Ihre Lieblingsradiosender nicht als DAB verfügbar sind, sondern als FM-Sender ausgestrahlt werden, können Sie das Radio in den FM-Modus schalten. Gehen Sie vor wie folgt:

1. Rufen Sie das Menü auf, indem Sie den USB-Schalter öffnen, während die Next und Back Tasten sichtbar sind
2. Verwenden Sie die **back** Taste, um durch das Menü zu navigieren und die **enter** Taste, um den “Radiomodus” zu selektieren.



3. Dann benutzen Sie die **back** Taste, um 'FM' auszuwählen und drücken Sie **enter**
4. Schließen Sie den USB-Kippschalter und drücken Sie die **radio** Taste. Ihr Radio ist jetzt in der Lage, auf FM-Sender zuzugreifen. Sie können die **next** und **back** Tasten verwenden, um zwischen den FM-Sendern zu suchen.

Voreinstellungen können für FM-Sender gemäß den Schritten auf Seite 55 eingestellt werden, durch die **next** und **back** Tasten zum Suchen zwischen Stationen zu verwenden, anstatt aus einer Liste auszuwählen. Drücken Sie **enter**, sobald der gewünschte Sender gefunden wurde, um ihn als Voreinstellung zu speichern.

## **Wecker einstellen**

Sie können Wecker einstellen, damit der Musik-Player zu einer festgelegten Zeit automatisch eingeschaltet wird. Dies kann verwendet werden, um jemanden aufzuwecken oder einfach, wenn er zu einer bestimmten Tageszeit gerne Musik hört, aber möglicherweise vergisst, den Musik-Player einzuschalten. Wecker funktionieren nur, wenn der Musik-Player an das Stromnetz angeschlossen ist und nicht mit bedient Batterien wird.

Eine Erinnerung einstellen:

1. Rufen Sie das Menü auf, indem Sie den USB-Kippschalter anheben, während die Tasten **next** und **back** angezeigt werden.
2. Navigieren Sie mit dem Menü nach unten mittels der **next** Taste und drücken Sie **enter** sobald Sie 'Wecker' erreichen. Im Weckermenü können Sie dann die folgenden Einstellungen und Optionen vornehmen:

**Wecker** – An | Aus

**Frequenz** - Täglich | Einmal | Wochenenden | Werkstage

**Weckzeit** – Dies ist die Uhrzeit, zu der der Alarm ertönt

**Quelle** – Summer | Digital Radio | FM

**Dauer** – 15 | 30 | 45 | 60 | 90 | 120 Minuten

**Lautstärke** – Dies ist die Lautstärke, zu der der Alarmton aufbaut. Verwenden Sie die **next** und **back** Tasten zum ändern und die **enter** Taste, sobald die Eingabe stimmt.

Zur eingegebenen Zeit ertönt der Alarm zunächst leise und baut dann zur eingestellten Lautstärke auf.

### **Musik-Player automatisch ausschalten**

Der Musik-Player verfügt über eine 'Inaktive Standby'-Funktion, die ihn ausschaltet, wenn nach einer bestimmten Zeit keine der Tasten gedrückt wurde. Dies kann nützlich sein, wenn die Person, die ihn verwendet, vergisst, ihn auszuschalten. So stellen Sie die 'Inaktive Standby'-Funktion ein:

1. Öffnen Sie den USB-Kippschalter mit den **next** und **back** Tasten sichtbar, um auf das Menü zuzugreifen
2. Verwenden Sie die **back** Taste, um zum 'Inaktive Standby' Modus zu navigieren, dieser könnte unten in der Anzeige stehen, gehen Sie also so weit runter, bis Sie ihn finden, und drücken Sie die **enter** Taste
3. Verwenden Sie die **next** und **back** Taste, um zu der gewünschte Zeit zu navigieren, an der der Musik-Player ausgeschaltet werden soll. Drücken Sie die **enter** Taste.

Ihr Musik-Player schaltet sich jetzt nach der eingestellten Zeit aus, sollten keine Tasten gedrückt werden.

## Anpassen der Bildschirmhelligkeit und Dimmen

Es ist möglich, die Helligkeit des Bildschirms zu ändern, um die Akkulaufzeit zu verlängern und ihn beispielsweise für die Verwendung in einem Schlafzimmer besser geeignet zu machen. So stellen Sie die Bildschirmhelligkeit ein:

- 1 Öffnen Sie den USB-Kippschalter mit den **next** und **back** Tasten sichtbar, um auf das Menü zuzugreifen
- 2 Verwenden Sie die **back** Taste, um nach unten bis zu 'Beleuchtung' zu navigieren und drücken Sie **enter**
- 3 Verwenden Sie die **back** Taste, um 'An Niveau' auszuwählen drücken Sie **enter**
- 4 Verwenden Sie die **back** Taste, um die gewünschte Helligkeitsstufe auszuwählen und drücken Sie **enter**

Sie können auch die Zeit einstellen, nach der die Helligkeit der Anzeige ohne Tasten gedimmt wird, indem Sie die Option 'Nachher trüben' im Menü verwenden

## Erstellen einer Wiedergabeliste auf USB

Um eine Musikwiedergabeliste auf einem USB-Stick zu erstellen, müssen Sie die Audiodateien von einem Computer übertragen. Um die gewünschte Musik auf Ihren Computer zu laden, empfehlen wir, sie aus einem Online-Musikgeschäft wie iTunes oder Amazon herunterzuladen. Der Musik-Player kann Dateien in den Formaten MP3, WMA, AAC, WAV und FLAC abspielen.

1. Stecken Sie den USB-Stick in einen leeren USB-Anschluss des Computers. Er sollte im Datei-Explorer angezeigt werden, wenn Sie einen Windows-Computer verwenden, oder im Finder, wenn Sie Apple verwenden.
2. Wählen Sie unter dem entsprechenden Pfad auf Ihrem Computer die Dateien aus, die Sie laden möchten, und ziehen Sie sie mit der Maus zum Fenster des USB-Laufwerks.
3. Der USB-Stick gibt die Dateien in der Reihenfolge wieder, in der sie auf den Stick geladen wurden. Wenn also die Reihenfolge der Wiedergabe wichtig ist, empfehlen wir das nacheinander Ziehen und Ablegen auf den USB-Stick. Sie werden möglicherweise in einer anderen Reihenfolge auf Ihrem Computer angezeigt, da sie dort alphabetisch oder nach der Reihenfolge ihrer Größe sortiert werden.

## Stellen Sie Uhrzeit, Datum und Sprache ein und ändern Sie sie

Der Musik-Player sollte die Zeit automatisch anhand des empfangenen Funksignals einstellen. So ändern Sie die Uhrzeit, das Zeitformat oder die Sprache:

1. Öffnen Sie den USB-Kippschalter mit den **next** und **back** Tasten sichtbar, um auf das Menü zuzugreifen
2. Verwenden Sie die **back** Taste, um zu 'Uhrzeit/Datum' zu navigieren, und drücken Sie **enter**
3. Um die Uhrzeit anzupassen, wählen Sie 'Zeit/Datum einstellen' und verwenden Sie die **next** und **back** Tasten um die Uhrzeit nach oben und unten einzustellen und drücken Sie **enter** zur Bestätigung
4. Um das Uhrzeitformat zwischen 12/24 Stunden zu ändern, wählen Sie '12/24 Std. einstellen' und verwenden Sie die **next** und **back** Tasten zur Auswahl des gewünschten Formats. Drücken Sie **enter** zur Bestätigung
5. Um die Sprache zu ändern, wählen Sie "Sprache" und wählen Sie mit den Schaltflächen **next** und **back** die bevorzugte Sprache aus. Drücken Sie **enter**, um die Einstellungen zu speichern.

## Auf die Werkseinstellungen zurücksetzen

Es kann vorkommen, dass Sie alle Einstellungen, die Sie an Ihrem Musik-Player vorgenommen haben, wie z. B. die Radio-Voreinstellungen und Wecker, löschen und auf die Werkseinstellungen zurücksetzen möchten. Gehen Sie vor wie folgt:

1. Öffnen Sie den USB-Kippschalter mit den **next** und **back** Tasten sichtbar, um auf das Menü zuzugreifen
2. Verwenden Sie die **back** Taste, um zu 'Werkeinstellung' zu navigieren und drücken Sie **enter**
3. Verwenden Sie die **back** Taste, um 'Ja' zu markieren und drücken Sie **enter**

## Reinigen Ihres Musik-Players

Vor der Reinigung den Netzstecker ausziehen. Reinigen Sie das Gerät nur mit einem weichen, leicht feuchten Tuch und verwenden Sie keine Reinigungsmittel.

## Mögliche Fehler

Problem	Mögliche Ursache und Lösung
Musik-Player lässt sich nicht einschalten	Batterie schwach oder Musik-Player nicht angeschlossen. Wechseln Sie die Batterien oder überprüfen Sie den Netzadapteranschluss.
Das Radio gibt rauschende oder verzerrte Geräusche von sich	Das Signal ist nicht gut. Versuchen Sie, die Antenne zu verlängern oder näher an ein Fenster heranzukommen.
Das Display zeigt 'No Stations Found'	Kein DAB-Signal, versuchen Sie, die Antenne zu verlängern oder nähern Sie sich einem Fenster. Wenn keine Verbesserung eintritt, wechseln Sie in den FM-Modus.
Die Next und Back-Tasten ändern den Radiosender nicht	Nur ein Sender als Voreinstellung gespeichert. Fügen Sie weitere Voreinstellungen hinzu (Seite 55) oder setzen Sie sie auf die Werkseinstellungen zurück (Seite 63).
Die Tasten bewegen sich, während Sie versuchen, sie zu verwenden	Kippschalter nicht eingerastet. Der USB-Kippschalter muss vollständig geöffnet oder vollständig geschlossen sein.
Auf dem Bildschirm wird 'No USB' angezeigt.	USB-Stick nicht vorhanden oder nicht richtig eingesteckt. Überprüfen Sie, ob ein USB-Stick vorhanden ist, oder entfernen Sie ihn und setzen Sie ihn wieder ein.



## Wichtige Sicherheitshinweise

- Verwenden Sie den Musik-Player nur mit dem mitgelieferten Netzadapter oder 4x AA-Batterien.
- Ziehen Sie vor dem Reinigen den Stecker aus der Steckdose.
- Bewahren Sie das Netzkabel außerhalb der Reichweite von Kindern auf.
- Halten Sie den Musik-Player, das Netzkabel und den Stecker von Wasser fern.
- Versuchen Sie nicht, den Musik-Player zu reparieren, da dies gefährlich sein kann.
- Der Musik-Player ist nur für den Innenbereich bestimmt.
- Entsorgen Sie diesen Musik-Player gemäß den örtlichen Recyclingbestimmungen. Elektroabfälle können umweltschädlich sein und dürfen nicht mit dem Hausmüll entsorgt werden.



# **FRANÇAIS**

---

## Bonjour !

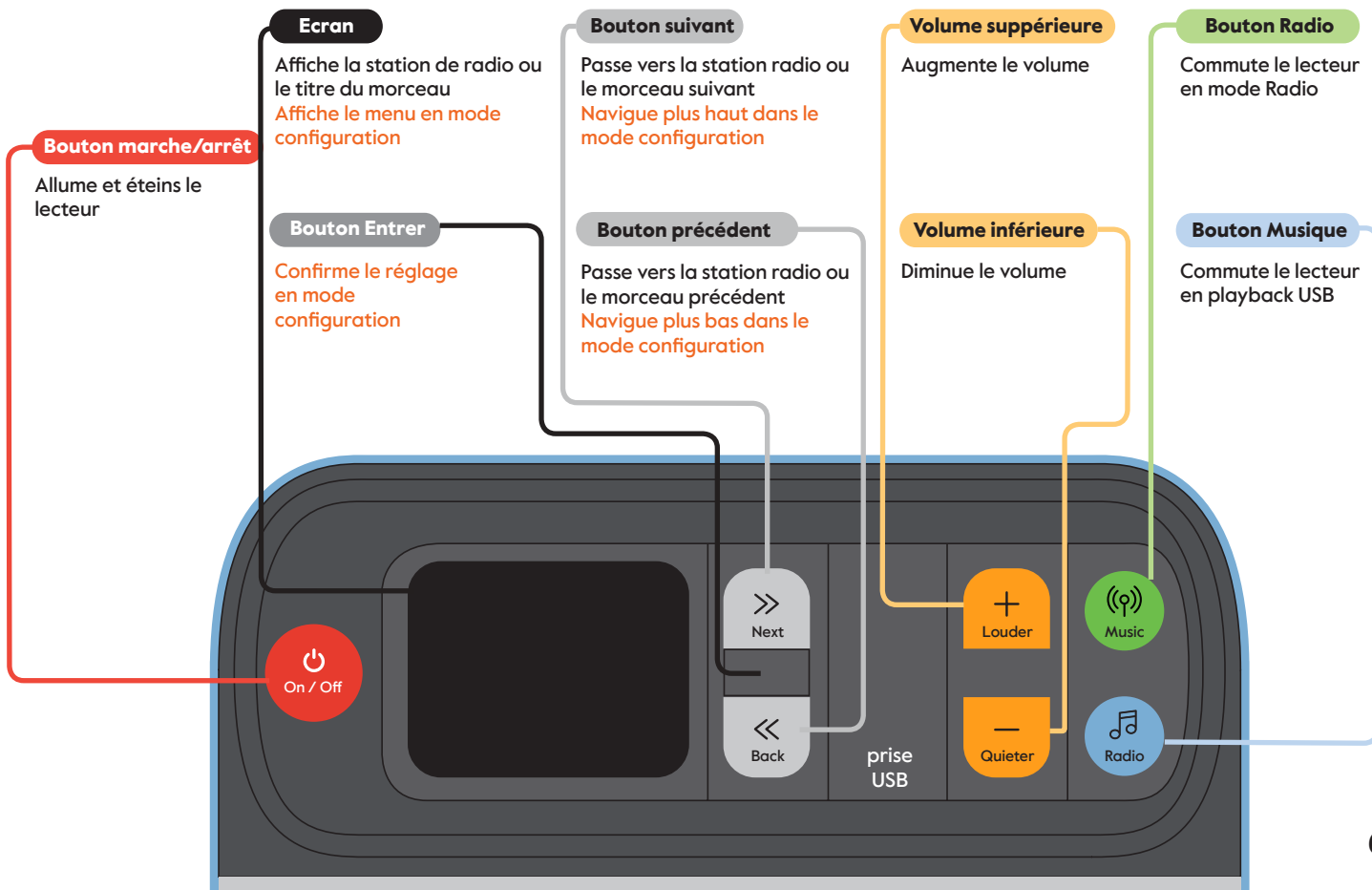
Merci d'avoir acheté un BBrain Music Player & Digital Radio. Nous espérons que vous le trouverez facile à utiliser et qu'il vous permettra de profiter de votre musique et de vos stations de radio préférées. Ce guide explique comment fonctionne le lecteur de musique et comment en tirer le meilleur parti.

Votre lecteur de musique est conçu pour être simple à utiliser. Cela ne prendra que quelques minutes pour le configurer afin qu'il soit parfait et simple à utiliser pour vos proches. Il dispose d'un panneau de commande unique qui vous permet de masquer les boutons dont vous n'avez pas besoin, pour éviter qu'ils ne soient accidentellement enfoncés. Vous trouverez plus d'informations sur la façon de configurer cela et d'autres personnalisations à la page 72, ou vous pouvez commencer tout de suite en lisant le guide de démarrage rapide à la page 70.

## Contents

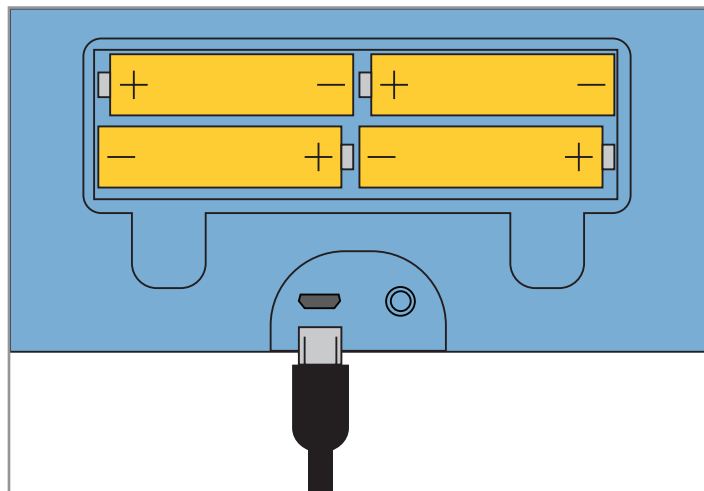
Panneau de contrôle	69
Guide de démarrage rapide	70
Personnalisation de votre lecteur de musique.	72
Faites du panel de controle un endroit propice a vos	72
Navigation dans le menu	75
Configuration des préférences	76
Écouter la Radio FM	77
Réglages des alarmes	78
Désactivez automatiquement le lecteur de musique	80
Réglage de la luminosité et de la gradation de l'écran	81
Créez une playlist sur la clef USB	82
Régler et modifier l'heure, la date et la langue	83
Réinitialisation des paramètres d'usine	84
Nettoyer votre lecteur de musique	84
Dépannage	85
Conseil de sécurité important	86

# Panneau de contrôle

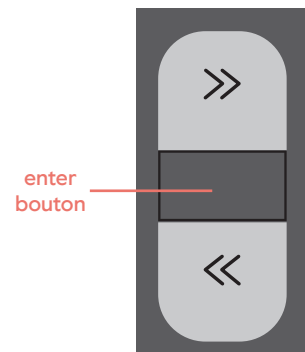


## Guide de démarrage rapide

1. Positionnez le lecteur sur la surface sur laquelle vous comptez l'utiliser telle qu'une table ou une étagère.
2. Connectez l'adaptateur principale ou insérez 4 batterie AA comme illustré.
3. Appuyez sur le bouton **on/off** pour allumer le lecteur.



Lors de sa première activation, le lecteur sera en mode radio digitale. Il faudra un moment pour scanner les ondes radios et stations qui vous seront disponible localement, vous pouvez utiliser le bouton **next** et **back** pour naviguer de haut en bas appuyer, presser **enter** pour choisir votre station.

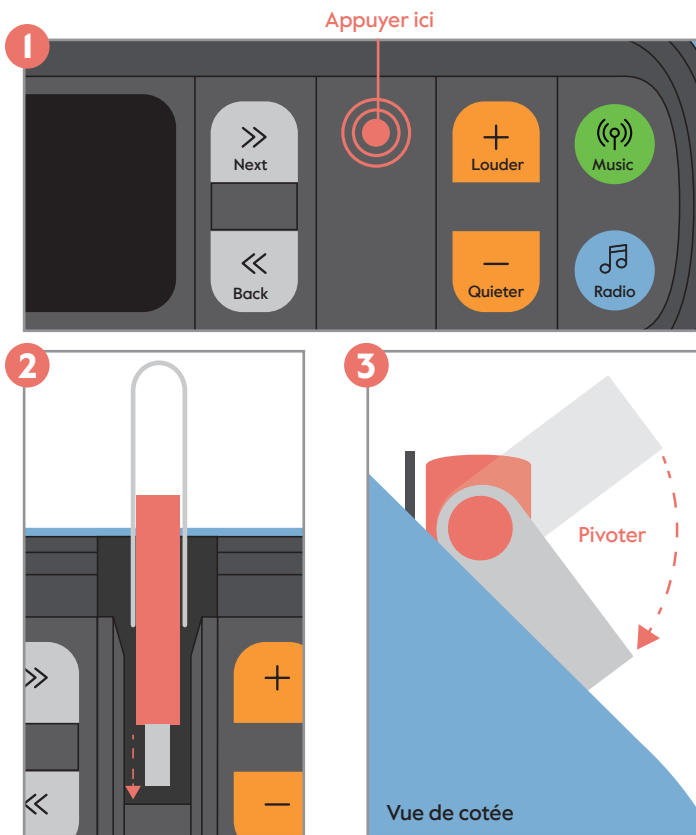


Si vous désirez écouter une liste de lecture ou un livre audio venant d'une clef USB,

1. Ouvrez le tiroir l'USB en appuyant sur le bord supérieur de l'appareil et faites le complètement pivoter.
2. Insérez la clef l'USB dans l'espace dédié. Il n'y a qu'un sens.
3. Si votre clef USB dispose d'une languette métallique, replier là comme l'indique le schéma.
4. Appuyez sur le bouton **music** et votre playlist / livre audio se jouera.

Vous pouvez utiliser les boutons **next** et **back** pour passer à la chanson suivante et inversement.

Le nom de la musique en cours de lecture s'affiche automatiquement.

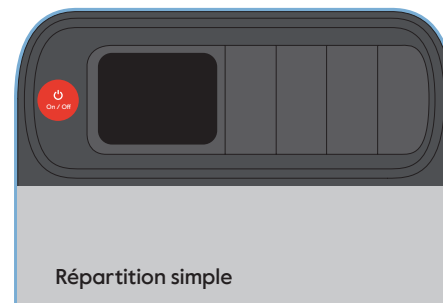
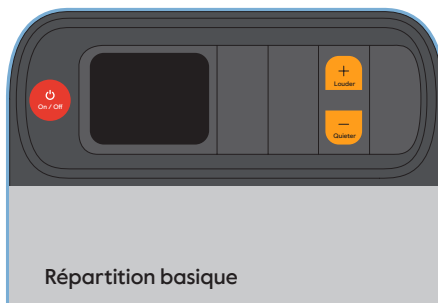
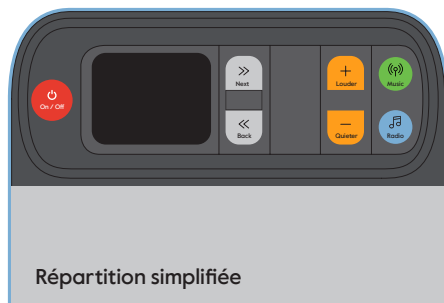


## Personnalisation de votre lecteur de musique.

### Faites du panel de controle un endroit propice a vos besoins

La caractéristique de votre lecteur de musique, est le fait que chaque bouton n'est pas totalement fixé à l'appareil, vous pouvez les retirer comme bon vous semble, de cette façon vous pouvez choisir les boutons qui vous sont essentiel, ou tout simplement simplifier votre utilisation à un bouton pour une utilisation.

Il y a 8 combinaison différentes, voici nos 3 exemple.

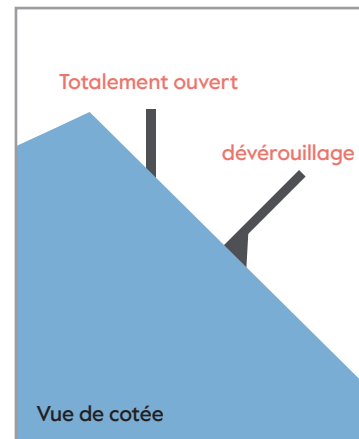
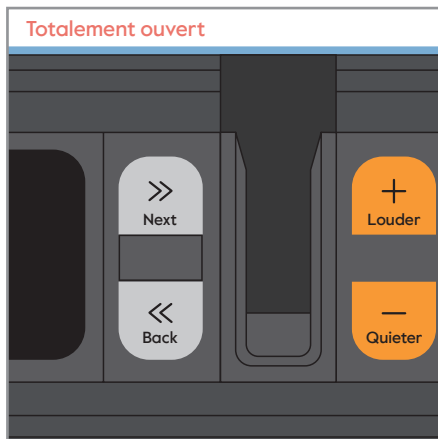
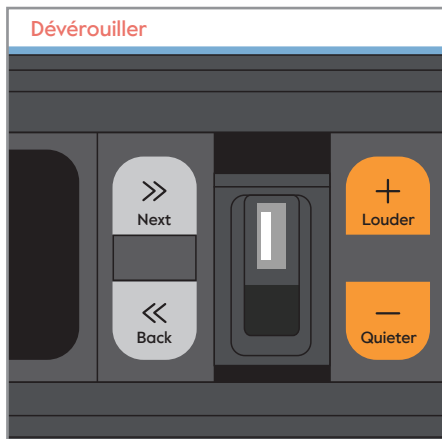




Les barilletts seront verrouillés durant leurs l'opération normale et déverrouillé lors de l'utilisation du barillet USB. Le barillet USB dispose de 3 positions : fermé, déverrouiller et ouvert. Pour la personnalisation de votre panel de contrôle, votre appareil doit être déverrouillé.

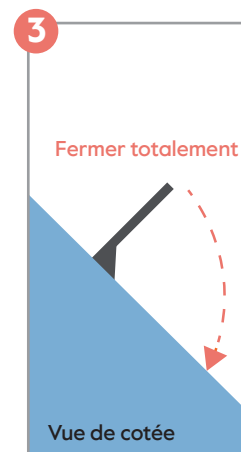
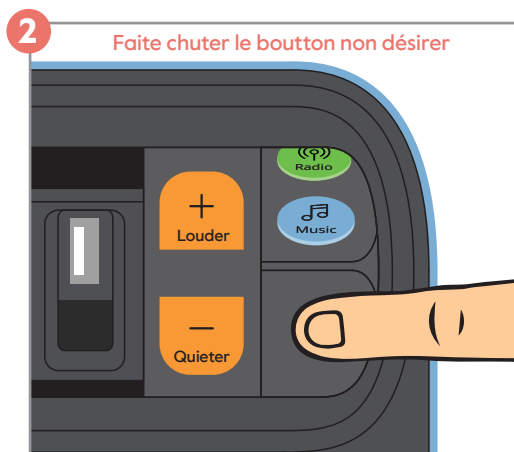
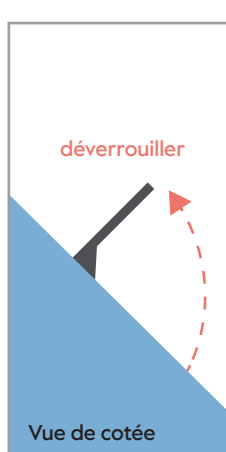
Ce barillet marche aussi comme moyen d'accès au menu, il doit être entièrement ouvert.

Ce mode d'accès sera vraisemblablement utilisé lors de la configuration initiale et sera utilisé normalement que pour entrer une clef USB.



Pour cacher les boutons qui ne vous sont pas nécessaires :

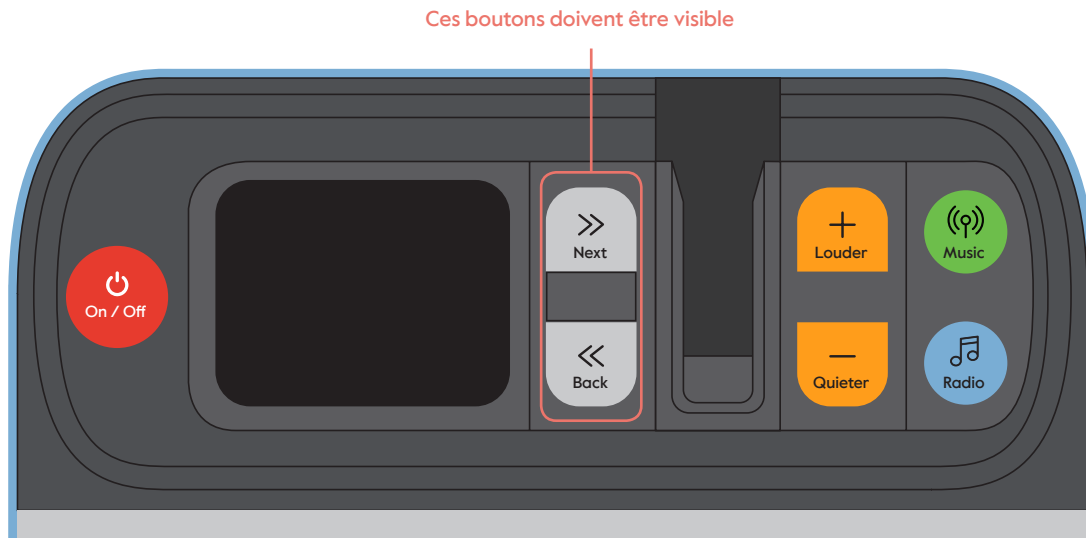
1. Appuyez sur le bord supérieur de la prise USB et ouvrez-la à moitié.
2. Retournez la prise que vous ne voulez plus utiliser en appuyant sur le côté.
3. Fermez la prise USB pour les bloquer à une place définie.



## Navigation dans le menu

Toutes les options suivantes sont disponibles à partir du menu du lecteur de musique, accessible via le mode de configuration. Pour entrer dans le menu de configuration, le lecteur de musique aura besoin d'être allumé, les boutons **next** et **back** doivent être visible, le barillet USB doit être totalement ouvert. Le bouton **next** peut être utiliser pour naviguer vers le haut du menu et inversement le bouton **back** peut est utiliser pour naviguer vers le bas.

Appuyez sur le bouton **enter** pour confirmer. Vous pouvez quitter le menu quand vous le désirez en ferment la prise USB ou en sélectionnent « Back »



## Configuration des préréglages

Basculer plus facilement vers votre station de radio préférée, pour cela vous devez définir votre station dans les préréglages, qui peut ensuite être commuté d'avant en arrière entre les boutons suivant et précédent.

Configurer les stations de radio comme préréglages :

1. Assurez-vous que le lecteur de musique est en mode radio en appuyant sur le bouton **radio**
2. Ouvrez le barillet avec les boutons **next** et **back** pour avoir accès au menu USB
3. Naviguez vers le bas des 'Radio préréglées' utiliser le bouton **back** et appuyer **enter**
4. 5 emplacement prédéfinis s'affichent. Accédez au « Pré-réglages I » en utilisant le bouton **enter**
5. Une liste de toutes les stations radio disponibles aux alentours de vous apparaîtra. Choisissez la station de votre choix et appuyez sur le bouton **enter**

Cette station est sera maintenant enregistrée comme votre 1<sup>er</sup> présélection. Répéter les étapes 4 et 5 pour les stations que vous voulez présélectionner. ATTENTION vous ne pouvez en enregistrer que 5.

**Important :** Une fois les présélections effectuées, il ne vous sera plus possible de sélectionner d'autre stations sans accéder à la 'Liste Stations' dans le menu de configuration ou vous devrez les ajouter à la liste des stations présélectionnée. Par conséquent si une seule station est présélectionnée les bouton next et back n'aurons aucun effet.

## Écouter la Radio FM

Si votre station préférée n'est pas disponible en tant que DAB (Digital Audio Broadcasting), mais est diffusée en station FM, vous pouvez passer la radio en mode FM. Pour ce faire :

1. Aller dans le menu en ouvrant la prise USB pendant que les boutons **next** et **back** sont visible.
2. Utiliser le boutons **back** pour naviguer en bas dans le menu et le bouton **enter** pour sélectionner le 'Mode Radio'.

3. Puis utiliser le bouton **back** pour sélectionner la station de type 'FM' qui vous convient puis appuyer sur le bouton **enter**
4. Fermer la prise USB et appuyez sur le bouton **radio** et votre radio sera maintenant en mesure d'accéder à la station de type FM. Vous pouvez utiliser les boutons **next** et **back** pour chercher entre les stations.

Les présélections peuvent être configurées pour les stations FM en suivant les étapes de la page 76, mais en utilisant **next** et **back** pour rechercher entre les stations à la place de les sélectionner depuis une liste. Appuyer sur le bouton **enter** une fois la station désirée sélectionnée, cela est enregistré dans les présélections.

## Réglages des alarmes

Vous pouvez régler l(es) alarme(s) pour que votre lecteur de musique s'allume automatiquement à une heure prédéfinie, cela peut être utilisé pour réveiller quelqu'un ou pour écouter de la musique à une heure spécifique. ATTENTION les alarmes fonctionnent uniquement si l'appareil est branché sur une prise secteur plutôt que via batterie.

Pour régler l'alarme :

1. Accédez au menu en soulevant la prise USB pendant que les boutons **next** et **back** sont affichés.
2. Naviguez vers le bas du menu avec **back**. Appuyez sur **enter** quand vous atteignez 'Alarme'. Le menu de l'alarme vous permet de mettre plusieurs réglages divers:

**Alarme** – Off | On

**Fréquence** - Chaque jour | Une fois | Le Week end | En semaine

**Heure de réveil** – Le moment où l'alarme sonne

**Source** – Buzzer | Radio digitale | FM

**Durée** – 15 | 30 | 45 | 60 | 90 | 120 minutes

**Volume** – C'est le volume où l'alarme est gérée. Utilisez les boutons **next** et **back** pour l'ajuster et appuyez sur le bouton **enter** quand l'opération est finie.

**ATTENTION :** A l'heure définie l'alarme s'enclencheras silencieusement de là le son s'amplifiera.

## **Désactivez automatiquement le lecteur de musique**

Le lecteur de musique dispose d'un 'En veille' cette fonction, éteint la musique si certains boutons n'ont pas été touchés dans un laps de temps défini. Cela peut être utile pour l'utilisateur oublie de l'éteindre.

1. Ouvrez le barillet USB avec **next** et **back** pour aller au
2. Utilisez le bouton **back** pour naviguer vers 'En veille' ce menu se trouve au milieu de votre écran, continuez pour le trouver, et appuyez sur le bouton **enter**
3. Utilisez le bouton **next** et **back** pour naviguer et prédéfinir la durée nécessaire pour l'arrêt du lecteur de musique.

Le lecteur de musiques arrêtera. De là appuyez sur le bouton **enter**



## Réglage de la luminosité et de la gradation de l'écran

Il est possible d'ajuster la luminosité de l'écran pour préserver de la batterie ainsi que rendre votre appareil plus agréable dans une chambre (par exemple).

Pour ajuster la luminosité de votre écran:

1. Ouvrez le barillet USB et avec **next** et **back** pour aller au
2. Utilisez **back** Pour naviguer en bas jusqu'à 'Rétroéclairage' et cliquer **enter**
3. Utilisez **back** appuyez sur sélectionnez 'Niveau sur' appuyer sur **enter**
4. Utilisez **back** sélectionnez le niveau de luminosité désiré appuyez sur **enter**

Il est également possible d'ajuster le temps après lequel la luminosité de l'écran diminue, sans actionner les boutons en utilisant l'option 'Tamiser' dans le menu.

## Créez une playlist sur la clef USB

Pour créer une liste de lecture musicale sur une clé USB, vous devrez transférer les fichiers audio depuis un ordinateur. Pour obtenir la musique que vous voulez sur votre ordinateur, nous vous recommandons de la télécharger à partir d'une boutique de musique en ligne, comme iTunes ou Amazon. Le lecteur de musique peut lire des fichiers aux formats en MP3, WMA, AAC, WAV et le format FLAC.

1. Insérez la clé USB dans un port USB vide de l'ordinateur, elle devrait apparaître dans l'explorateur de fichiers si vous utilisez un ordinateur Windows ou le Finder si vous utilisez Apple.
2. Sélectionnez les fichiers que vous souhaitez charger à partir de l'endroit où ils sont stockés sur votre ordinateur, et faites-les glisser avec la souris sur la fenêtre de la clé USB.
3. La clé jouera les fichiers dans l'ordre affiché sur votre ordinateur, si l'ordre est crucial, vous pourrez les retrier par ordre alphabétique ou par taille.

## Régler et modifier l'heure, la date et la langue

Le lecteur de musique règle l'heure automatiquement par apport aux signaux radios qu'il reçoit. Pour changer l'heure, le format d'heure ou la langue :

1. Ouvrez le barillet USB avec **next** et **back** dirigez-vous au menu.
2. Utilisez **back** et dirigez-vous vers 'Date/Heure' et appuyer sur **enter**
3. Pour ajuster l'heure, sélectionnez 'Régl. Date et heure' et **next** et **back** pour ajuster l'heure, pour confirmer appuyer sur **enter**
4. Pour changer l'heure entre 12h et 24h, sélectionnez 'Régl. 12h/24h' et utiliser le bouton **next** et **back** pour sélectionner le format adéquat. Confirmer en appuyant sur **enter**
5. Pour changer la langue, sélectionnez « Langue » et utilisez les boutons **next** et **back** pour sélectionner la langue préférée. Appuyez sur **enter** pour enregistrer les paramètres.

## Réinitialisation des paramètres d'usine

Il peut arriver une situation requérant de supprimer tous les paramètres ajustés à partir de votre lecteur de musique, tels que les préférences radio et les alarmes et de retourner le système comme il a quitté l'usine. Pour ce faire :

1. Ouvrez le barillet USB avec **next** et **back** aller au menu
2. Utilisez **back** pour naviguer vers 'Réglages d'usine' et appuyer sur **enter**
3. Utilisez **back** pour illuminer 'Oui' et appuyer sur **enter**

## Nettoyer votre lecteur de musique

Débrancher avant nettoyage. Nettoyer seulement les parties douces, avec un tissu légèrement humide, pas d'utilisation de détergent.

## Dépannage

Problème	Solution potentielle
Le lecteur de musique ne s'allume pas	Piles faibles ou lecteur de musique non branché. Changez les piles ou vérifiez la connexion de la prise secteur.
La radio émet des sifflements ou des sons brouillés	Le signal n'est pas bon. Essayez d'étendre l'antenne ou de vous rapprocher d'une fenêtre (en faisant attention)
L'écran affiche « No Stations Found ».	Pas de signal DAB, essayez d'étendre l'antenne ou rapprochez-vous de la fenêtre (en faisant attention). S'il n'y a pas d'amélioration, passez en mode FM.
Les boutons NEXT et BACK ne changent pas de station radio.	Une station est définie comme préréglée. Ajouter d'autres préréglages (page 76) ou réinitialiser les paramètres d'usine (page 84).
Les boutons se déplacent quand j'essaie de les utiliser.	Le barillet n'est pas verrouillé en place. Le barillet USB doit être complètement ouvert ou complètement fermé.
L'écran affiche « No USB ».	La clé USB n'est pas présente ou n'est pas insérée correctement. Vérifiez la présence de la clé USB, ou retirez-la et la remettez-la en place

## Attention : Conseil de sécurité important

- Utilisez le lecteur de musique uniquement avec l'adaptateur secteur fourni ou 4 piles AA.
- Débrancher l'appareil avant son nettoyage.
- Gardez le cordon d'alimentation hors de portée des enfants.
- Gardez le lecteur de musique, le cordon d'alimentation et la fiche loin de l'eau.
- N'essayez pas de réparer le lecteur de musique, cela peut être dangereux.
- Votre lecteur de musique est réservé à un usage intérieur.
- Jetez ce lecteur de musique conformément aux règlements de recyclage de votre région. Les déchets de ménager électriques peuvent être dangereux pour l'environnement et ne doivent pas être éliminés avec les déchets ménagers..





## Need More Help?

Visit our website to discover videos, guides and tips to help you get the most out of your Music Player. Or simply get in touch and we'll see how we can help.



## Meer hulp nodig?

Bezoek onze website en ontdek videos, handleidingen en tips waarmee u het meeste uit uw Muziekspeler haalt. Of neem contact met ons zodat we kunnen kijken hoe we u kunnen helpen.



## Benötigen Sie weitere Hilfe?

Besuchen Sie unsere Website, um Videos, Anleitungen und Tipps zu entdecken, mit denen Sie Ihren Music Player optimal nutzen können. Oder setzen Sie sich mit uns in Verbindung und wir werden sehen, wie wir Ihnen helfen können.



## Besoin d'aide?

Visitez notre site Web pour découvrir des vidéos, des guides et des conseils pour vous aider à tirer le meilleur parti de votre Lecteur de Musique. Ou contactez-nous et nous verrons comment nous pouvons vous aider.



[www.bbrain.eu](http://www.bbrain.eu)



[info@bbrain.eu](mailto:info@bbrain.eu)



+31 (0)88 – 0080 130